

こそだてサロン ちびっこなかま

子育て支援ボランティアグループ「わたぼうし」は、

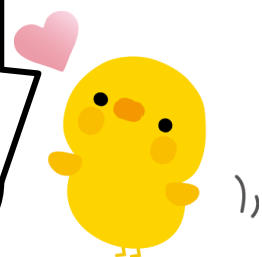
❖子どもたちの出会いの場、ふれあい、交流の場

❖親子で一緒に遊ぶ場

❖お母さん同士の仲間づくりの場、相談の場

として、月1回「ちびっこなかま」を開催しています。

※最新情報は、毎月伊勢市社会福祉協議会 HP に掲載しています。



6月は **“七夕飾り作り”** です

日時：6/26(木) 10:00～11:30

場所：御園こどもプラザ(ハートプラザみその隣)

対象：0～3才の親子(10組程度)

参加費：無料

※今回は会場が御園こどもプラザになります。

参加される方は直接会場へお越しください。

