

# 御園こども広場だより

## 伊勢市御園こども広場

〒516-0804 三重県伊勢市御園町長屋 2767 (ハートプラザみその2階)

TEL/FAX: 0596-22-7355

メール: iseshakyo-misono@mie.email.ne.jp

ブログ: (HP サイト内にあります) <https://ise-shakyo.jp/>



御園こども広場  
マスコットキャラクター  
こころん

## ご入学・ご進級おめでとうございます



こどもひろばは、ハートプラザみその2階にある児童館です。図書室と遊戯室があり、たくさんの本やおもちゃがあります。学校が終わったあとや土日など、ぜひ遊びにきてくださいね。(こども広場の各部屋や通路の壁には、ご利用にあたってのお約束が書いてありますので、遊びに来られたときご確認ください。)

## まいつき 毎月的工作



## こいのぼりを作ろう♪

期 間: 4月1日(火) ~ 4月30日(水)  
※29日(火)を除く。  
時 間: 午前9時 ~ 午後4時30分まで  
場 所: 児童図書室  
※1人1日 1つまで



※写真はイメージです。

## ランドセル来館

こども広場では、ランドセル来館を実施しています。学校から帰宅せずに、ランドセルのままこども広場に来館し、遊ぶことができます。

(月5回、年度内48回まで)

1年生の児童は、6月から利用していただけます。

詳細につきましては、こども広場へお問い合わせください。



## こどもひろばチャレンジ☆スタート!

- ★カプラを積んだ数
- ★小さいフラフープを回した時間
- ★はしつかみ
- ★あやとり4だんばしご
- ★ペットボトルキャップひっくり返し

1日1回どれかひとつにチャレンジできます。

ルールは、チャレンジする前に聞きに来てください。

目指せナンバーワン!

# 乳幼児親子対象行事

# 絵本のひととき♪

日時：4月8日(火) 午前10時30分～(時間が前後する場合があります。)

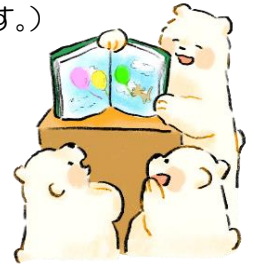
場所：ハートプラザみその2階 スマイルコーナー

対象：乳幼児親子(伊勢市在住)

参加費：無料

☆おはなしプーさんと伊勢図書館のスタッフの方に来ていただきます。

※事前申し込みは不要です。来館時にこども広場事務所にお申し出ください。



## 忘れ物・落とし物について



現在、多くの忘れ物、落とし物をあずかっています。上着やかさ、おもちゃなどがあります。心当たりがある方は、見に来てください。

保管期間は、3カ月とさせていただきます。それ以降は、処分させていただきますので、ご了承ください。

## ルールを守って安全に遊ぼう!!

こども広場での遊戯室の中ではもちろんのこと、ロビーや通路などではぜったいに走らないようにしましょう。ぶつかってケガをしたら大変! きちんとルールを守ってケガをしないように遊みましょう。



- ◎未就学児は保護者の付き添いが必要です。
- ◎お子様の送迎の際には、安全のため車は必ず駐車場に停めてください。



伊勢市社会福祉協議会のホームページで  
行事の様子などをブログに掲載しています♪  
[https://ise-shakyo.jp/category/news/blog/office\\_home](https://ise-shakyo.jp/category/news/blog/office_home)

