

御園こども広場だより

伊勢市御園こども広場

〒516-0804 三重県伊勢市御園町長屋 2767 (ハートプラザみその2階)

TEL/FAX: 0596-22-7355

メール: iseshakyo-misono@mie.email.ne.jp ※メールアドレスが変わりました

ブログ: (HP サイト内にあります) <https://ise-shakyo.jp/>

令和6年
12月



日	月	火	水	木	金	土
1 ミーティング スペース	2	3	4	5	6	7 ミーティング スペース
8 ミーティング スペース	9	10	11	12	13	14 ミーティング スペース
15 スマイル タイム ミーティング スペース	16	17 絵本の 読み聞かせ	18	19	20	21 児童館 教室 ミーティング スペース
22 ミーティング スペース	23	24 児童館 イベント	25	26	27	28 ミーティング スペース
29 休館日	30 休館日	31 休館日				



さいがい そな
災害に備えよう!

かぞく ぼうさい
・家族で防災について
話し合しましょう

いえ なか しゅうへん きけん ぼしよ
・家の中や周辺の危険な場所
をチェックしておきましょう

ひじょう も だ ひん じゅんぴ
・非常持ち出し品を準備しよう



まいつき こうさく
毎月の工作

ミニミニリースを作ろう♪

期間: 12月1日(日)~12月28日(土)

時間: 午前9時~午後4時30分まで

場所: 児童図書室 ※1人1日1つまで



※写真はイメージです。

じどうかんきょうしつ
児童館教室

でんきこうさくきょうしつ
電気工作教室

きよねん
去年よりもパワーアップ!!

伊勢おもちゃ病院の方と、ヘッドライトが七色に光るレインボーカーを作ります!

日時: 12月21日(土) 午後2時~午後3時30分頃

場所: ハートプラザみその2階 保健会議室

定員: 10人 (先着順)

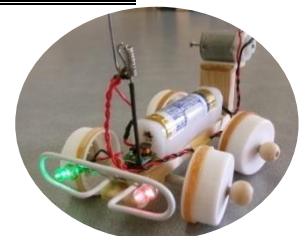
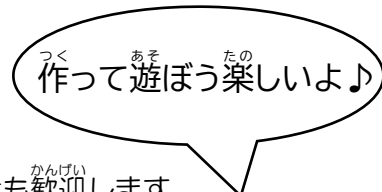
対象: 伊勢市内の小学生 ※1~3年生は保護者同伴。4年~6年生の保護者も歓迎します。

参加費: 500円

申込方法: 電話か来館による申込みです。保護者の方がお申込みください。

★電話...0596-22-7355 (ハートプラザみそのこども広場)

申込期間: 12月1日(日)午前9時 ~ 12月20日(金)午後5時



乳幼児親子対象行事

絵本のひととき♪

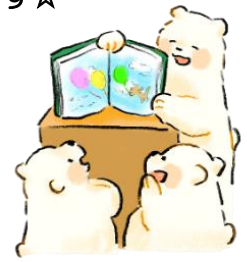
☆おはなしプーさんと伊勢図書館のスタッフの方に来ていただきます☆

日 時：12月17日(火) 午前10時30分～11時
(時間が前後する場合があります。)

場 所：ハートプラザみその2階 スマイルコーナー

対 象：乳幼児親子(伊勢市在住)

参加費：無料 ※事前申し込みは不要です。



スマイルタイム

クリスマス会 ～音楽あそび♪～

日 時：12月15日(日) 午前10時30分～1時間程度

場 所：教養娯楽室

定 員：10組(先着順)

対 象：1才以上の乳幼児とその保護者(伊勢市在住)

参加費：無料

講 師：光田 真知子 先生

申込期間：11月17日(日)午前9時～※定員に達しました。



ふゆやす

冬休みイベント

たいかい

ターゲットゲーム大会!

100点をあてて景品をもらおう!参加賞もあるよ!

★この時間にマジシャンが来るよ★

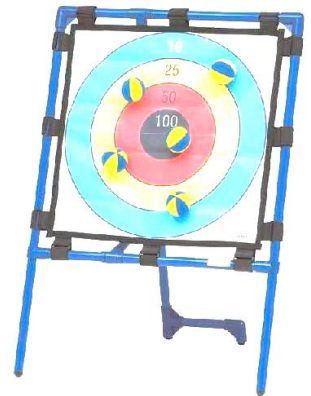
日 時：12月24日(火) 午後2時～午後3時

※受付は午後2時30分で終了します。

場 所：児童遊戯室

対 象：幼児～高校生 ※幼児は保護者同伴でお願いします。

参加費：無料 ★事前申込みはいりません。



ねんまつねんしきゅうかんび
年末年始休館日

12月29日(日)

～
1月3日(金)

◎開館時間は、午前9時～午後5時です。

◎未就学児は保護者の付き添いが必要です。

◎お子様の送迎の際には、安全のため車は必ず駐車場に停めてください。

◎メール配信サービスで行事予定をお知らせしております。

詳しくは、御園こども広場まで。



伊勢市社会福祉協議会のホームページで
行事の様子などをブログに掲載しています♪
https://ise-shakyo.jp/category/news/blog/office_home

