

御園こども広場だより

令和6年
9月号



こころん

伊勢市御園こども広場

〒516-0804 三重県伊勢市御園町長屋 2767 (ハートプラザみその2階)

TEL/FAX: 0596-22-7355

メール: iseshakyo-misono@mie.email.ne.jp ※メールアドレスが変わりました

ブログ: (HP サイト内にあります) <https://ise-shakyo.jp/>

日	月	火	水	木	金	土
1 ミーティング スペース	2	3	4	5	6	7 ミーティング スペース
8 ミーティング スペース	9	10	11	12	13	14 ミーティング スペース
15 児童館教室 ミーティング スペース	16 休館日	17 読み聞かせ	18	19	20	21 ミーティング スペース
22 休館日	23 休館日	24	25	26	27	28 ミーティング スペース
29 ミーティング スペース	30					

地震に備えよう!

家族で防災について

話し合みましょう

家の中や周辺の危険な場所

をチェックしておきましょう

防災訓練に参加しましょう

毎月の工作

フルーツの飾りを作ろう♪

期間: 9月1日(日)~9月30日(月)

時間: 午前9時~午後4時30分まで

場所: 児童図書室 ※1人1日1つまで



※写真はイメージです。

児童館教室

みえこどもの城 移動児童館

コロコロサイコロキューブを作ろう♪

日時: 9月15日(日) 午後2時~午後3時

場所: ハートプラザみその2階 教養娯楽室

定員: 15名

対象: 伊勢市内の小学生

参加費: 無料

申込方法: 電話か来館による申込みです。

★電話...0596-22-7355 (ハートプラザみその こども広場)

申込期間: 8月25日(日)午前9時 ~ 9月14日(土)午後5時



作って遊ぼう!

楽しいよ!

乳幼児親子対象行事

絵本のひととき♪

☆おはなしプーさんと伊勢図書館のスタッフの方に来ていただきます☆

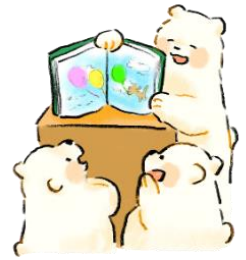
日 時：9月 17日(火) 午前10時30分～

(時間が前後する場合があります。)

場 所：ハートプラザみその2階 スマイルコーナー

対 象：乳幼児親子(伊勢市在住)

参加費：無料 ※事前申し込みは不要です。



スマイルタイム

親子でリトミック♪

日 時：9月 19日(木) 午前10時30分～ 30分程度

場 所：教養娯楽室

定 員：10組(先着順)

対 象：1才以上の乳幼児とその保護者(伊勢市在住)

参加費：無料

講 師：東 益子 先生

申込方法：電話か来館による申込みです。

申込期間：8月18日(日)午前9時～9月18日(水)午後5時



～イオン「幸せの黄色いレシートキャンペーン」へのご協力のお願い～

御園こども広場は、ララパークにてイオン「幸せの黄色いレシートキャンペーン」に登録しています。

毎月11日にお買い物をした黄色いレシートを、応援したい団体のBOXに入れると、レシート全額の1%がその団体へ寄付されます。今までに、ブラレールやメルちゃんを購入させていただきました。

ご協力をよろしくお願いいたします。

※こども広場の対象レシートは、イオンタウンララパーク内店舗での購入レシートに限ります。

9月の休館日

16日(月) 敬老の日

22日(日) 山の日

23日(月) 振替休日

◎開館時間は、午前9時～午後5時です。

◎未就学児は保護者の付き添いが必要です。

◎お子様の送迎の際には、安全のため車は必ず駐車場に停めてください。

◎メール配信サービスで行事予定をお知らせしております。詳しくは、御園こども広場まで。



伊勢市社会福祉協議会のホームページで
行事の様子などをブログに掲載しています♪
https://ise-shakyo.jp/category/news/blog/office_home

