

社協はげんきなこころ応援します

Vol.66

げんここ

地域福祉通信

<https://ise-shakyo.jp>

伊勢社協 検索

地域福祉情報をお伝えするコーナーです

伊勢市 福祉総合支援センターよりせい TEL21-5712 FAX63-5420

生活サポートセンターあゆみ	TEL 63-5224	FAX 27-2412
地域福祉課	TEL 63-5334	FAX 27-2415
伊勢市ボランティアセンター (八日市場町13-1) (福祉健康センター・1階)	TEL 63-6370	FAX 27-2415
東部支所(二見町茶屋456-2)	TEL 43-5551	FAX 43-4427
西部支所(小俣町元町536)	TEL 27-0509	FAX 27-0570
北部支所(御園町長屋2767)	TEL 22-6617	FAX 22-6604
げんここ一む(小本町曾祢538) (イオンタウン伊勢ラパーク・1階)	TEL 63-7130	FAX 65-6121

新名称

伊勢市社会福祉協議会 福祉センター

9月15日(日) リニューアルオープン

10:00~10:30 オープニングセレモニー

オープニングセレモニー後、一般公開です！
さまざまなお楽しみイベントも企画していますので
皆さま、ぜひお越しください。

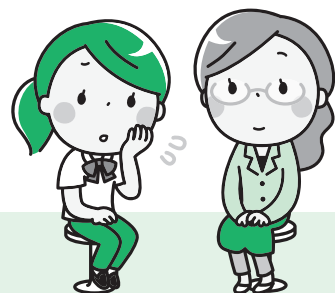
令和5年10月1日に伊勢市より福祉健康センターの譲渡を受け、リニューアル工事を行ってきました。
工事完成に伴い、名称新たに「伊勢市社会福祉協議会 福祉センター」としてリニューアルオープンします。これまでも「福祉センター」の略称で親しまれてきたことと、伊勢市社会福祉協議会らしさを考えこの名称となりました。



テーマ

多彩な交流が生まれる、気軽に寄れる共生型施設

- 1 階「つながる」 交流とまなびのフロア
- 2 階「安心」 相談と参加のフロア
- 3 階「居場所」 子ども・若者のフロア



小学生から5教科を指導する本格的な塾！

エース・スクール

TEL (0596) **27・0236** (代)

伊勢校 (辻久留本部)
伊勢市辻久留1-9-14

詳しくはホームページをご覧ください。

エーススクール 検索



有料広告