

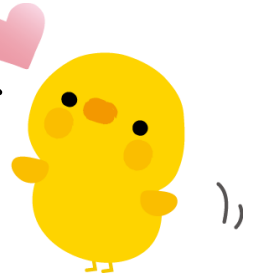
令和5年度

子育てサロン

ちびっこなかま

子育て支援ボランティアグループ「わたぼうし」は

- 子どもたちの出会いの場、ふれあい、交流の場
- 親子で一緒に遊ぶ場
- お母さん同士の仲間づくりの場、相談の場として月1回「ちびっこなかま」を開催しています。



8月のご案内



8月は **親子ふれあい体操・ミニゲーム**
ほかです

☆日 時☆ 令和5年8月24日(木) 10:00~11:30
☆場 所☆ 伊勢市ハートプラザみその(2階和室)
☆定 員☆ 0~3才の親子10組程度(※先着順)
☆参加費☆ 無料

◆申込方法 TEL(22-6617)にて伊勢市社会福祉協議会
北部支所(担当:矢形)までお申し込み下さい。
定員になり次第、締め切らせていただきます。

