

御菌こども広場だより 7月号

令和5年

7月号

伊勢市御菌こども広場

〒516-0804 三重県伊勢市御菌町長屋 2767 (ハートプラザみその2階)

TEL/FAX : 0596-22-7355

メール : iseshakyo-honsyo@mie.email.ne.jp

ブログ : (HP サイト内にあります) <https://ise-shakyo.jp/>



御菌こども広場
マスコットキャラクター
こころん

まいつき 毎月 の工作

うちわを作ろう♪

期 間：7月1日(土) ~ 7月31日(月)
時 間：午前9時 ~ 午後4時30分まで
場 所：児童図書室

※1人1日1つまで



※写真はイメージです。

じ どうかん きょうしつ 児童館 教室



でんきこうさくきょうしつ 電気工作教室

おやこさんかかんげい
親子参加歓迎

伊勢おもちゃ病院の方と、ヘッドライトが七色に光るレインボーカーを作ります!

日 時：7月29日(土) 午後2時~午後3時30分頃

場 所：ハートプラザみその2階 保健会議室

定 員：10人 (先着順)

対 象：伊勢市内の小学生 ※1~3年生は保護者同伴。4年~6年生の保護者も歓迎します。

参 加 費：500円 ※当日集金しますので、おつりのないように持ってきてください。

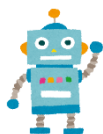
申 込 方 法：電話か来館による申込みです。保護者の方がお申込みください。

★電話…0596-22-7355 (ハートプラザみその こども広場)

申 込 期 間：7月1日(土)午前9時 ~ 7月28日(金)午後5時



※写真はイメージです。



しゅつちよう 出張! おもちゃ病院

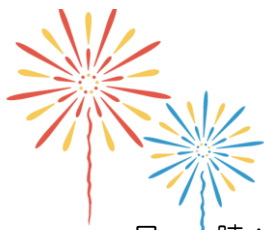
日 時：7月29日(土) 午前10時 ~ 午後4時

場 所：保健会議室

伊勢おもちゃ病院がハートプラザみその(保健会議室)にて開院します!

おもちゃドクターが、壊れたおもちゃをなおしてくれます! ぜひお越しください♪

スマイルタイム



夏まつりあそび♪

楽しいコーナーを用意して待っています♪
遊びを通して夏まつりの雰囲気味わいましょう♪

日 時：7月 13日(木) 午前10時30分～午前11時頃
場 所：ハートプラザみその2階 教養娛樂室
定 員：10組(先着順)
対 象：1才以上の未就学児とその保護者(伊勢市在住)
参 加 費：無料
申込方法：電話か来館による申込みです。
申込期間：6月25日(日)午前9時～7月12日(水)午後5時



なつやす

夏休みイベント

オリジナルシールを作ろう♪

日 時：7月25日(火)、28日(金)
午後2時～午後3時 ※受付時間は午後2時30分までです。

場 所：ハートプラザみその2階 保健会議室、教養娛樂室
対 象：幼児～高校生(伊勢市在住) ※幼児は保護者同伴でお願いします。
参 加 費：無料



※事前申込み不要です。

～子ども広場からのおねがい～

- ・体温が37.5℃以上の方はご利用をお控えください。
- ・持ち込みのゲーム機については、土日に限り、決められた場所でのみ1時間のみ使用できます。
- ・学校から学校閉鎖、学年閉鎖または学級閉鎖が発令された場合や、自宅学習(自宅待機)となった場合は、子ども広場のご利用をご遠慮下さい。



7月の休館日

15日(土) 臨時休館日
16日(日) 臨時休館日
17日(月) 海の日

◎開館時間は、午前9時～午後5時です。

◎未就学児は保護者の付き添いが必要です。

◎お子様の送迎の際には、安全のため車は必ず駐車場に停めてください。

◎メール配信サービスで行事予定をお知らせしております。詳しくは、御園子ども広場まで。



伊勢市社会福祉協議会のホームページで
行事の様子などをブログに掲載しています♪

https://ise-shakyo.jp/category/news/blog/office_home

