

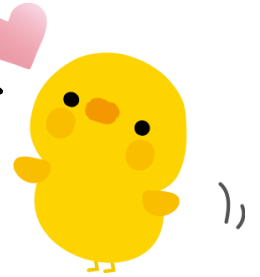
令和4年度

子育てサロン

ちびっこなかま

子育て支援ボランティアグループ「わたぼうし」は、

- 子どもたちの出会いの場、ふれあい、交流の場
- 親子で一緒に遊ぶ場
- お母さん同士の仲間づくりの場、相談の場として、月1回「ちびっこなかま」を開催しています。



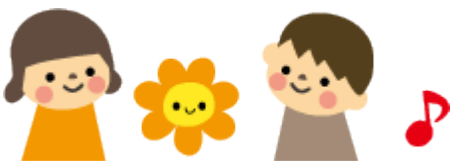
11月のご案内

講師を招いて
リズム遊びを行います

11月は リズムあそび♪ です

- ☆日 時☆ 令和4年11月24日(木) 10:00~11:30
- ☆場 所☆ 伊勢市ハートプラザみその(2階和室)
- ☆定 員☆ 0~3才の親子8組程度(※先着順)
- ☆参加費☆ 無料

- ◆申込方法 TEL(22-6617)にて伊勢市社会福祉協議会 北部支所(担当:中村)までお申し込み下さい。定員になり次第、締め切らせていただきます。



※参加される際は、マスクの着用(保護者のみ)をお願いします。発熱・咳など、体調不良が認められる方は、当日参加をお控えいただきますようお願いいたします。
また、当日は2階和室前にて受付、検温をさせていただきます。参加される方はお申し込みのうえ、直接会場へお越しください。