

企業・事業所の皆様へ

自分たちにあった
地域貢献活動を見つけてませんか？

「地域貢献はじめ方出前講座」

「ちょこっと地域貢献体験」



メニューのご紹介

無料



伊勢市ボランティアセンターがサポートします！

企業・事業所様の社内勉強会・研修会などで

ご活用ください。

主催：伊勢市ボランティアセンター（伊勢市社会福祉協議会）
伊勢市福祉生活相談センター

後援：伊勢商工会議所 伊勢小俣町商工会

【目次】



◎ 【出前講座・活動体験の目的】	P1
◎ 【出前講座・活動体験のご利用方法】	P2～P3
◎ 【地域貢献はじめ方出前講座メニュー】	
(1) 「ユニバーサルデザインについて」(オンライン可)	P4
(2) 「ボランティア活動について」(オンライン可)	P4
(3) 「SDG s から考える地域貢献活動」(オンライン可)	P5
協力：伊勢市ボランティアセンター地域貢献登録企業「河田フェザー株式会社」	
(4) 「企業・事業所等による市内の地域貢献活動紹介」(オンライン可)	P5
◎ 【ちょこっと地域貢献体験メニュー】	
(1) 「地域の集い場・地域活動お手伝い体験」	P6
(2) 「環境ボランティア活動体験」	P6
(3) 「フードドライブ取り組み体験」	P7
(4) 「募金・寄付活動体験」	P7～P8
(5) 「自分たちの仕事の強みを活かしたイベント・活動を企画しよう！」	P9
(6) 「福祉施設お手伝い体験」	P10
(7) 「イベントボランティア体験」	P10
(8) 「独居の高齢者等へのお手紙・プレゼント体験」	P11
その他	P11



【出前講座・活動体験の目的】



「地域貢献活動をしたいけど、地域へのアプローチ方法が分からない」、「漠然と何か活動したいけど、自社でなにができるかまだ分からない」など課題を抱えていませんか？

伊勢市ボランティアセンターでは、そのような市内で地域貢献活動を考えている企業・事業所などを対象に、各種講座・体験をと
おして、「地域貢献活動についての基礎を知る」とともに、「地域との関わり方」を考えたり、「これからの自分達の活動について考えるきっかけづくり」をお手伝いします。すでに活動している企業・事業所様も社内勉強会・研修会などでご活用ください！



【出前講座・活動体験のご利用方法】



対 象

伊勢市内で地域貢献活動を考えている
(している) 企業・事業所など

申込み期間

通 年

受講料

無 料

申込みから実施までの流れ

① 事前相談

以下の問合せ先に希望する講座・体験内容や実施希望日等をご相談ください。

【 問合せ先 】

社会福祉法人伊勢市社会福祉協議会

伊勢市ボランティアセンター・げんこころーむ

小木町曾祢 538 (イオンタウン伊勢ララパーク内)

TEL : 63-6370 FAX : 65-6121

E-mail : ise-vc@mie.email.ne.jp

中部支所 八日市場町 13-1 (福祉健康センター 1階)

TEL : 63-5334 FAX : 27-2412

東部支所 二見町茶屋 456-2 TEL : 43-5551 FAX : 43-4427

西部支所 小俣町元町 536 TEL : 27-0509 FAX : 27-0570

北部支所 御園町長屋 2767 TEL : 22-6617 FAX : 22-6604



② 事前打ち合わせ

伊勢市ボランティアセンターが、企業・事業所様を訪問またはオンラインで、
具体的な講座・体験内容、体験場所の確認など、事前打ち合わせを行います。



③ 【地域貢献はじめ方出前講座・ちよこつと地域貢献体験 申込書】

の提出

出前講座・活動体験実施日の 1週間前までに伊勢市ボランティアセンター、
または伊勢市社会福祉協議会各支所へご提出をお願いいたします。



④ 出前講座・活動体験の実施

当日は、伊勢市ボランティアセンターが企業・事業所へ出向き、出前講座の
実施や活動体験をサポートします。



⑤ 振り返り・今後の活動について相談・打合せ

終了後、伊勢市ボランティアセンターと出前講座・活動体験を通じて感じた
ことなどを振り返り、今後の地域貢献活動について相談や打合せ、コーディネート
をしていきます。

**伊勢市ボランティアセンター・伊勢市社会福祉協議会では、地域貢献
活動を開始してからも、継続的支援を実施していきます。**

お気軽にご相談ください。



地域貢献はじめ方出前講座

メニュー

(1)「ユニバーサルデザインについて」(オンライン可)

(2)「ボランティア活動について」(オンライン可)

**(3)「SDG s から考える地域貢献活動」
(オンライン可)**

協力：伊勢市ボランティアセンター地域貢献登録企業

「河田フェザー株式会社」

**(4)「企業・事業所等による市内の地域貢献活動
紹介」(オンライン可)**

(1) 「ユニバーサルデザインについて」(オンライン可)

ユニバーサルデザインとは、はじめから誰もが使いやすい製品や建物、環境、サービスをデザインする考え方のことです。「ボランティア活動」や、「地域貢献活動」を実施する際の心得にもつながる身近な「ふくし」を知る入口として、ユニバーサルデザインの話を変えながら講話をします。普段の生活について改めて考えなおすと共に、他人のことを考え、譲り合いの気持ちを持ち「心のバリアフリー」へとつなげます。



持ちやすく工夫されたハサミ

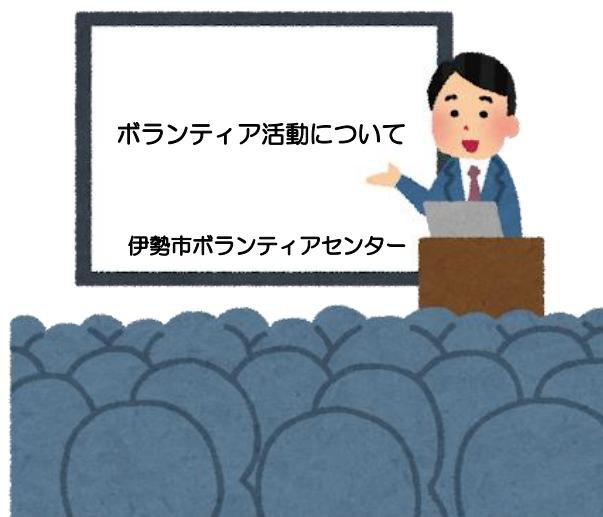
ユニバーサルデザインの7つの原則

1. みんなが使える。(公平性)
2. いろんな人が自由に使える。(自由度)
3. 使い方が簡単。(単純性)
4. 必要なことがすぐわかる。(わかりやすさ)
5. 間違えにくく安全。(安全性)
6. 少ない力で楽に使える。(省体力)
7. 使いやすい大きさ。(スペースの確保)

ユニバーサルデザインの7つの原則

(2) 「ボランティア活動について」(オンライン可)

「ボランティア」とはどのようなものか、これからボランティア活動を始めようとする人やボランティアに関心のある人に、自分に合った「ボランティア」を見つけてもらうことを目的に講話をします。「ボランティア」の定義や歴史、実際の活動内容をパワーポイントでご紹介します。



(3) 「SDGs から考える地域貢献活動」(オンライン可)

SDGs とは、2015 年に国連サミットで採択された、2030 年までの国際目標です。

貧困や飢餓、経済成長や環境問題など、世界基準で取り組むべき 17 個の目標の総称として、世界中で共有されています。世界規模で求められる貢献活動について、実際に取り組んでいる企業の事例をもとに、組織として、個人としてできることを考えてみましょう。

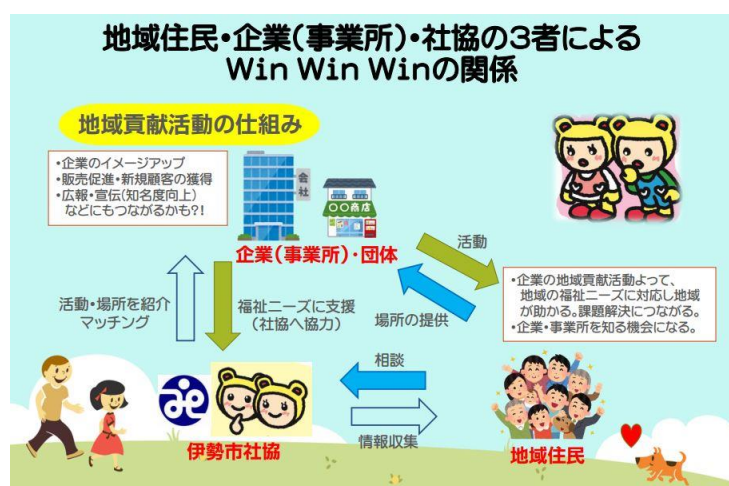


協力：伊勢市ボランティアセンター地域貢献登録企業 河田フェザー株式会社

(4) 「企業・事業所等による市内の地域貢献活動紹介」

(オンライン可)

企業・事業所等が実施している地域への貢献活動を紹介し、自分たちであればどのような活動ができるかを考えるきっかけとします。



ちよこつと地域貢献体験

メニュー

- (1) 「地域の集い場・地域活動お手伝い体験」
- (2) 「環境ボランティア活動体験」
- (3) 「フードドライブ取り組み体験」
- (4) 「募金・寄付活動体験」
- (5) 「自分たちの仕事の強みを活かしたイベント・活動を企画しよう！」
- (6) 「福祉施設お手伝い体験」
- (7) 「イベントボランティア体験」
- (8) 「独居の高齢者等へのお手紙・プレゼント体験」

(1) 「地域の集い場・地域活動お手伝い体験」

実際に市内で活動をしている「ふれあいいきいきサロン」、「コミュニティカフェ」などの地域の集いの場や、「まちづくり協議会」などの地域活動に参加し、お手伝いをしたり、自社のスキルを活かした企画の実施などで集いの場などの運営サポート活動を体験します。



地域の集いの場で「出前トーク（脳トレ・体操）」を実施



まちづくり協議会の避難所運営訓練でブース出展

(2) 「環境ボランティア活動体験」

実際に地域で「ボランティア」や「まちづくり協議会」などの主催により実施している「海岸清掃」や「町をきれいにする活動」などに参加し、環境ボランティア活動を体験します。



地域の清掃活動に参加（二見浦海岸清掃）



地域の環境ボランティア活動（植樹）に参加

(3) 「フードドライブ取り組み体験」

主に家庭などで眠っている食品を寄付し、食べ物を必要としている人に届ける活動を「フードドライブ」といいます。伊勢市社会福祉協議会は、この活動の推進に取り組み、生活にお困りの方を対象とした食糧支援を行っています。

そこで、企業の取り組みの1つとして、社内で「ご家庭で眠っている食品」を募り、伊勢市社会福祉協議会に寄付をします。

「フードドライブ」は、地域貢献活動になるだけでなく、家庭の食品ロスの削減にもつながります。



(4) 「募金・寄付活動体験」

近年、多発している災害で被災された方への支援として「義援金募集活動（募金）」を社内・外で実施し、集まった募金を伊勢市社会福祉協議会を通じて被災地へ送ったり、身近にある「古切手」や「書き損じはがき」、「エコキャップ」などを集めて「市内のボランティアの支援」を体験します。



募金活動への協力（店舗内へ設置）



古切手の収集活動（三重県社協を通じてユニセフへ）



災害義援金募金への協力

(5) 「自分たちの仕事の強みを活かしたイベント・活動を企画しよう！」

地域や「伊勢市ボランティアセンター・げんこころーむ」（イオンタウン伊勢ララパーク内）で、企業・事業所のスキルを活かしたイベント・活動を実施します。伊勢市ボランティアセンター職員もサポートします。

実際の体験をとおして、「自分たちのスキルが地域でどのように役立つか」を感じてもらい、地域での活動を考えるきっかけとします。



管理栄養士による健康教室



地域課題への協力



福祉体験学習への協力（福祉車両の提供）

（６）「福祉施設お手伝い体験」

伊勢市社会福祉協議会の福祉施設（高齢者施設、障がい者施設、児童館等）等を見学し、利用者への支援や利用者が施設でどのように過ごすことができるのかなどを学びます。施設でのお手伝いをとおして、高齢者や障がいのある人、子どもへの接し方だけでなく、福祉の仕事についても理解を深めます。



（７）「イベントボランティア体験」

地域で開催されるイベント（まつり、ボランティア団体のイベント等）や、福祉施設や伊勢市社会福祉協議会等が実施するイベント（クリスマス会や工作教室、レクリエーションなど）のボランティアスタッフとして、イベントの運営のお手伝いを体験します。



福祉施設イベントに参加

(8) 「独居の高齢者等へのお手紙・プレゼント体験」

市内でお一人暮らしの高齢者などへ季節ごとのお手紙や手作りのプレゼントをし、伊

勢市社会福祉協議会を通じて対象になる方へ届けます。



その他

上記の講座・体験メニュー以外で何かご要望等がございましたら、お気軽に伊勢市ボ

ランティアセンター、伊勢市社会福祉協議会各支所までお問い合わせください。



げんきくん&こころちゃん

【お申込み・お問合せ先】

社会福祉法人伊勢市社会福祉協議会

伊勢市ボランティアセンター・げんこころ一む

小木町曾祢 538 (イオンタウン伊勢ララパーク内)

TEL : 63-6370 FAX : 65-6121

[E-mail : ise-vc@mie.email.ne.jp](mailto:ise-vc@mie.email.ne.jp)



中部支所 八日市場町 13-1 (福祉健康センター 1階)

TEL : 63-5334 FAX : 27-2412

東部支所 二見町茶屋 456-2 TEL : 43-5551 FAX : 43-4427

西部支所 小俣町元町 536 TEL : 27-0509 FAX : 27-0570

北部支所 御菌町長屋 2767 TEL : 22-6617 FAX : 22-6604