

御菌こども広場だより 5月号

令和4年

5月号

伊勢市御菌こども広場

〒516-0804 三重県伊勢市御菌町長屋 2767 (ハートプラザみその2階)

TEL: 0596-22-7355 FAX: 0596-20-8617

メール: iseshakyo-honsyo@mie.email.ne.jp

ブログ: (HP サイト内にあります) <https://ise-shakyo.jp/>



御菌こども広場
マスコットキャラクター
こころん

～おねがい～

- ・ご利用の際は、必ずマスクの着用をお願いします。(幼児は可能な範囲での着用をお願いします。)
- ・体温が37.5℃以上の方はご利用をお控えください。
- ・持ち込みのゲーム機については、しばらくの間ご利用いただけませんのでご了承ください。
- ・学校から学校閉鎖、学年閉鎖または学級閉鎖が発令された場合や、自宅学習(自宅待機)となった場合は、こども広場のご利用はご遠慮下さい。

まいつき 毎月の工作

かざぐるまを作ろう♪

期 間: 5月1日(日) ~ 5月31日(火)
3日(火)、4日(水)、5日(木)を除く。
時 間: 午前9時 ~ 午後4時30分まで
場 所: 児童図書室

※1人1日1つまで



※写真はイメージです。

じどうかんきょうしつ 児童館 教室



かごを作ろう♪

日 時: 5月14日(土) ①午後1時30分~午後2時30分 ②午後3時~午後4時

場 所: ハートプラザみその2階 教養娯楽室

定 員: 20名(各回10名) ※先着順

対 象: 伊勢市内の小・中学生

参 加 費: 100円

持 ち 物: 洗濯バサミ 6個(あれば多めに持ってきてください)

申込方法: 電話か来館による申込みです。申込みの際に、希望の時間(①か②)をお伝えください。

※保護者の方からの申込みをお願いします。

★電 話 0596-22-7355

※申込期間 4月24日(日)午前9時 ~ 5月13日(金)午後5時



※写真はイメージです。



しゅつちよう
出張！

びょういん おもちゃ病院

日 時：5月14日(土)、6月11日(土)
午前10時～午後4時

場 所：保健会議室



上記の2日間に限り、伊勢おもちゃ病院がハートプラザみその(保健会議室)にて開院します！
おもちゃドクターが、壊れたおもちゃをなおしてくれます！ぜひお越しください♪

スマイルタイム

親子で作ろう♪

～手形アート♪～

日 時：5月12日(木)

午前10時30分～午前11時30分

場 所：教養娯楽室

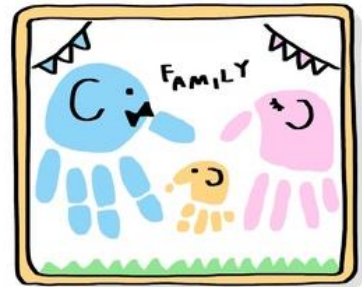
定 員：10組程度(先着順)

対 象：乳幼児とその保護者(伊勢市在住)

参 加 費：お子様1名につき100円

申込方法：電話か来館による申込みです。

申込期間：4月24日(日)午前9時～5月11日(水)午後5時



～イオンギフトカードが贈呈されました！～

日頃は、「幸せの黄色いレシートキャンペーン」へのご協力ありがとうございます。
この度、マックスバリュラパーク店様よりイオンギフトカードをいただきました。
今回はそのカードを利用して、「メルちゃんおべんとうセット」「プラレールニュー踏切」を購入しました。
「イオン・デー(毎月11日)」のお買い物の際には、今後も引き続きご協力よろしくお願いたします。

きゅう かん び 休 館 日

5月3日(火) 憲法記念日

5月4日(水) みどりの日

5月5日(木) こどもの日

◎開館時間は、午前9時～午後5時です。

◎未就学児は保護者の付き添いが必要です。

◎お子様の送迎の際には、安全のため車は必ず
駐車場に停めてください。

◎メール配信サービスで行事予定をお知らせして
おります。詳しくは、御園こども広場まで。

◎予定されている行事は、情勢の変化により
中止または延期になる場合があります。



伊勢市社会福祉協議会のホームページで
行事の様子などをブログに掲載しています♪

https://ise-shakyo.jp/category/news/blog/office_home

