

しょうがいのある方やその家族などから様々な相談を受け、

福祉サービスの情報提供、関係機関への紹介等の

連絡調整など、必要な支援を行います。

しょうがいの状態や年齢、障がい手帳の有無は問いません。

生活でお困りのことなどがあれば、お気軽にご相談ください。

ご利用は無料

電話、来所、メール等にて、ご相談をお受けします。

相談内容など、プライバシーは厳守します。



相談の流れ

お困りごとをお聞かせください。

一緒に生活課題等を整理していきます。



あなたの意思を尊重しながら、問題解決に向けた目標や支援内容を一緒に考えます。



一緒に考えた目標の実現に向けてサポートします。必要に応じて他の機関等とも連携し、安心して生活できるようサポートします。



各担当地区の連絡先は中面をご覧ください。

LINEでも相談できます。

〈障がい相談〉友だち登録はコチラ



しょうがいの
病気の理解

しょうがいの
特性の理解
や病気に関する
相談

就学時の悩みや
学校在学中に
関する相談

相談できるところが あります

ひるまの活動

仕事探しや
社会参加
に関する相談

権利擁護

権利を守るための
相談支援

福祉サービスの利用

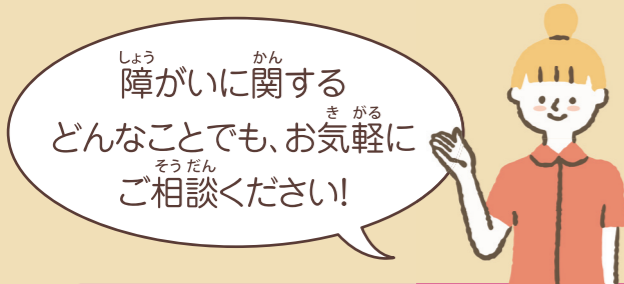
福祉サービスの
利用の情報提供や
手続き等の支援

住まい

一人暮らしや
グループホーム
などの相談

この他にも気になること、
なんでもご相談ください。

伊勢市障がい者地域相談支援センター



しょうがいに関する
どんなことでも、お気軽に
ご相談ください!

伊勢市障がい者地域相談支援センター

かいしょにちじ
開所日時
げつよう きんよう
月曜～金曜、8:30～17:15
しゅくじつ ねんまつ ねんし
※祝日、年末年始(12/29～1/3)除く

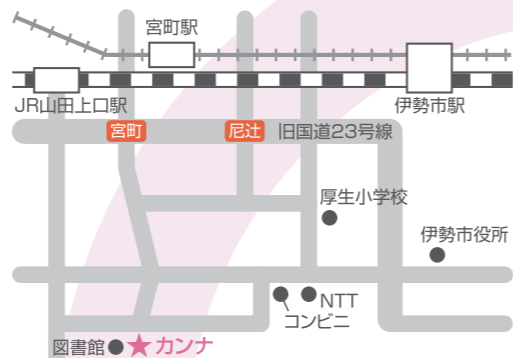
中部 地域相談支援センター カンナ

伊勢市八日市場町13-1 (伊勢市福祉健康センター内)

TEL 0596-21-1130 FAX 0596-27-2412

メール iseshakyo-iseshogai-tyubu@mie.email.ne.jp

【担当地区】 尾上町、岡本1～3丁目、岩淵町、岩淵1～3丁目、
吹上1～2丁目、豊川町、河崎1～3丁目、船江1～4丁目、本町、
宮後1～3丁目、一之木1～5丁目、一志町、八日市場町、大世古
1～4丁目、曾祢1～2丁目、宮町1～2丁目、常磐町、常磐1～3丁目、
浦口町、浦口1～4丁目、大倉町、佐八町、津村町、勢田町、藤里町、
旭町、前山町、上野町、円座町、神蘭町、横輪町、矢持町、御園町



西 地域相談支援センター アルク

伊勢市小俣町元町536 (小俣保健センター内)

TEL 0596-24-3009 FAX 0596-27-0570

メール iseshakyo-iseshogai-nisi@mie.email.ne.jp

【担当地区】 二俣町、二俣1～4丁目、辻久留町、辻久留1～3丁目、
中島1～2丁目、宮川1～2丁目、西豊浜町、植山町、磯町、
東豊浜町、榎原町、有滝町、村松町、東大淀町、柏町、上地町、
粟野町、中須町、川端町、小俣町、野村町



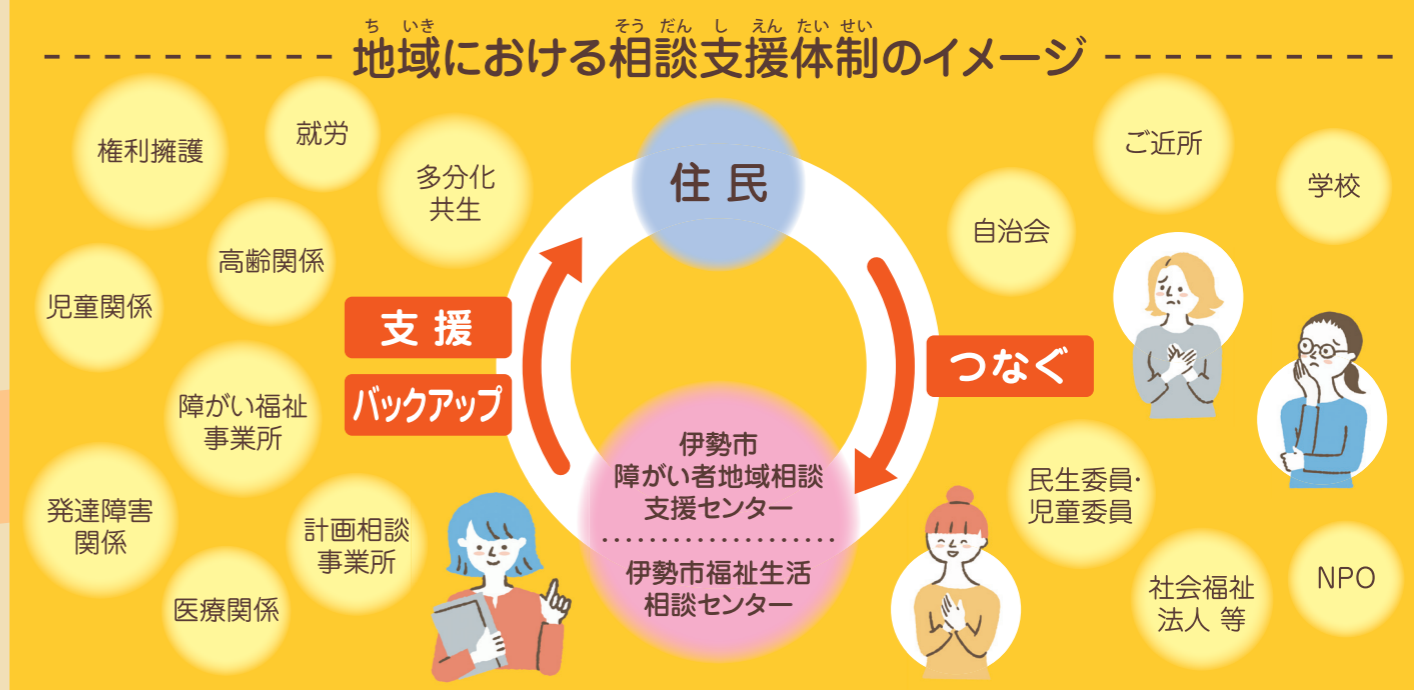
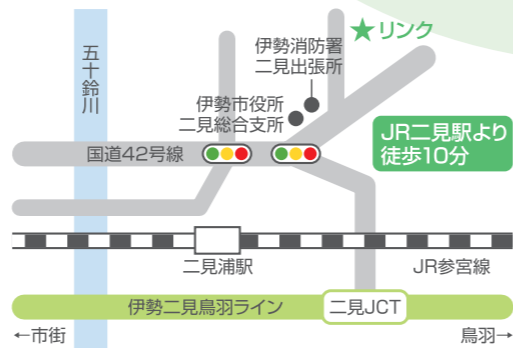
東 地域相談支援センター リンク

伊勢市二見町茶屋456番地2 (二見ふれあいプラザ内)

TEL 0596-43-4400 FAX 0596-43-4427

メール iseshakyo-iseshogai@mie.email.ne.jp

【担当地区】 宇治館町、宇治今在家町、宇治中之切町、宇治浦田1～3丁目、
桜木町、中之町、中村町桜が丘、古市町、久世戸町、倭町、
神社港、竹ヶ鼻町、小木町、馬瀬町、下野町、大湊町、
神田久志本町、神久1～6丁目、黒瀬町、通町、一色町、田尻町、
中村町、楠部町、一字田町、朝熊町、鹿海町、二見町



伊勢市福祉生活相談センター 伊勢市岩淵1丁目7番9号 伊勢市役所 東館2階
TEL 0596-21-5583 FAX 0596-21-5555 メール fukushi-soudan@city.ise.mie.jp