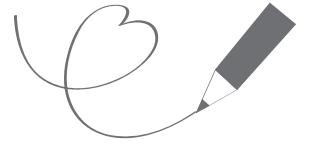


は じ め て 教 え る



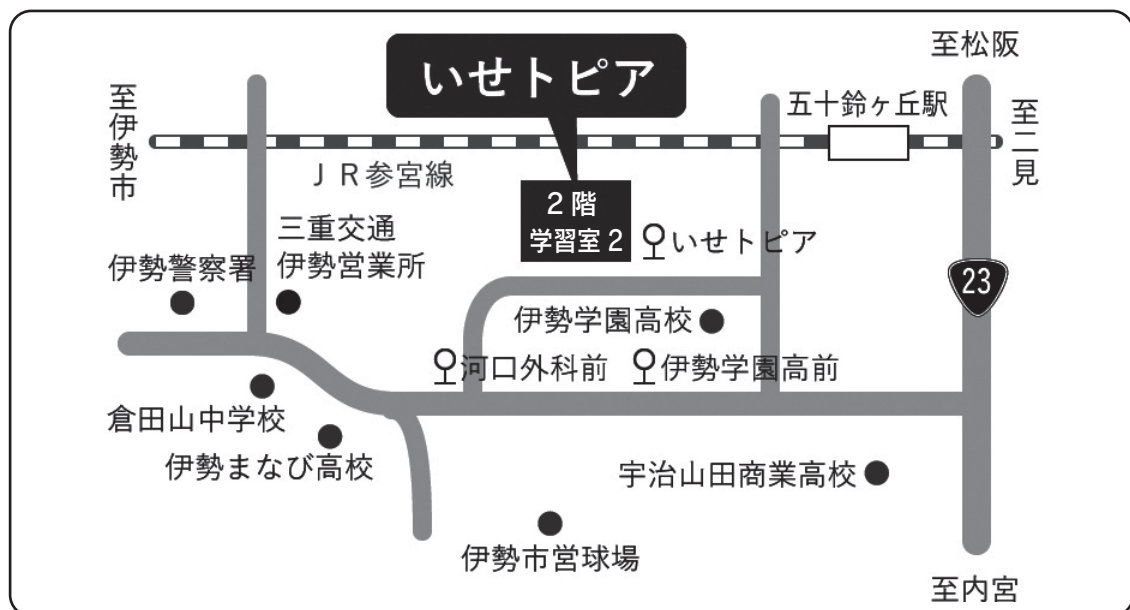
日本語学習支援  
ボランティア養成講座

日 本 語

日本語で外国人の日本語学習の  
お手伝いをしてみませんか。

令和2年1月25日(土) 10:00~15:30  
(お昼休み 12:00~13:00)

講 師：船見 和秀氏 (日本語教師)  
場 所：いせトピア 2階 学習室 2 (伊勢市黒瀬町 562-12)  
定 員：50名 (先着順)  
対 象：日本語を勉強している方の支援に興味がある方  
申込期間：令和1年 12月 2日(月) ~ 定員になり次第受付終了  
申込方法：伊勢市役所 市民交流課内 伊勢市国際交流協会事務局  
TEL 0596-21-5549 までご連絡ください。



主 催：伊勢市国際交流協会 (いせ日本語教室)