

社協だより

第98号

問い合わせ先
社会福祉法人 伊勢市社会福祉協議会

本所	御園町長屋 2767 ☎20-8610 FAX20-8617
伊勢支所	八日市場町 13-1 ☎27-2425 FAX27-2412
二見支所	二見町茶屋 456-2 ☎43-5551 FAX43-4427
小俣支所	小俣町元町 536 ☎27-0509 FAX27-0570
御園支所	御園町長屋 2767 ☎22-6617 FAX22-6604

伊勢市社会福祉協議会(☎20-8610 FAX20-8617)
✉ iseshakyo-honsyo@mie.email.ne.jp
URL http://ise-shakyo.jp

**コミュニケーション
手話講座**

聴覚障がい者への理解を深め、手話に触れてみませんか？

とき 10月15日(日)、10時～12時

ところ ハートプラザみその・2階保健会議室

対象 市内に在住・通勤・通学しており、手話の学習経験がない中学生以上の人

内容 聴覚障がいに関する講義と簡単な手話実技

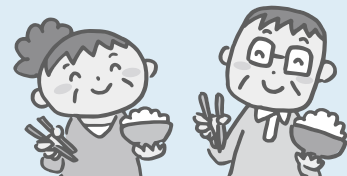
伊勢市 支え合い・助け合い 米 支援事業がスタートします

9月1日(金)から「伊勢市 支え合い・助け合い 米支援事業」を開始し、市内で生活に困窮する人を対象に、1人1日2合、7日間分を上限としてお米を提供することとなりました。

伊勢市生活サポートセンター「あゆみ」と連携して、相談内容に応じた制度やサービスへ直接つなぎ、地域の皆さんと一緒に困っている人への支援の方法や仕組みを考え、困り事の解決を目指します。

問い合わせ先

伊勢市社会福祉協議会 地域福祉課
(☎63-5334 FAX27-2412)または各支所



定員 30人(申し込み多数の場合は抽選)

参加費 無料

申し込み 9月1日(金)～10月6日(金)に、電話・ファクス・Eメールで伊勢市ボランティアセンター(☎63-6370、FAX63-6371、isevc@mie.email.ne.jp)へ

※託児(2歳～小学6年生)あり。希望する場合は、9月29日(金)までに連絡してください。

中央児童センター ママ♥ネイルケア



少しの間子どもを預けて、指先やネイルのお手入れ、ジェルネイルの体験をしませんか。伊勢理容美容専門学校(八日市場町13-1)の先生や生徒の皆さんが教えてくれます。

とき ①9月20日(水)・②9月29日(金)、10時～11時30分

ところ 中央児童センター(福祉健康センター・3階)

対象 市内に在住または通勤している乳幼児の保護者

定員 ①②各10人(先着順)

参加費 1000円

申し込み 9月1日(金)～15日(金)に、直接または電話(☎27-2422)で中央児童センターへ

※託児(6カ月～就園前の子)ども10人(先着順)あり。申込時に託児の有無をお伝えください。

伊勢市ボランティアセンター フェスティバル ボランティアを募集

11月26日(日)に開催する伊勢市ボランティアセンターフェスティバルで、前日および当日にボランティアとして協力していただける人を募集します。

とき ①11月25日(土)・9時～12時、②11月26日(日)・9時～16時

内容 ①会場設営、②当日イベント運営、後片付け

※①②のどちらか、都合の良い時間帯のみの参加でも構いません。

※②で1日参加していただける人には、お弁当があります。

ところ ハートプラザみその

申し込み 10月31日(火)までに伊勢市ボランティアセンター(☎63-6370、FAX63-6371)へ

福祉健康センター
平成29年度後期・短期
はつらつ教室

教室名・とき・定員・持ち物

物 下表のとおり

対象 市内に在住で昭和32年4月1日以前に生まれた人(満60歳以上の人)

ところ 福祉健康センター

申し込み 9月8日(金)(必着)までに、往復はがきに

①教室名、②氏名(ふりがな)、③住所、④電話番号(携帯電話番号)、⑤生年月日、⑥性別を記入し、社会福祉協議会・はつらつ教室担当者(〒516-0076 八日市場町13-1)へ

※申し込みは、はがき1枚につき1教室とし、1人1枚しか申し込みません。

※平成28・29年度に同一講座を受講したことがある人は応募できません。

※都合により開催日を変更する場合があります。

※申し込み多数の場合は抽選とし、定員の半数に満たない場合は開講しませんの扱いとなります。

教室名	とき	定員	持ち物
筆ペン教室	第1・3水曜日、10時～12時(全12回) ※10月～平成30年3月	24人	筆ペン、筆記用具、ノート(マス目入り)、便箋など
ペン習字教室	第1・3金曜日、13時～15時(全12回) ※10月～平成30年3月	24人	
ヨガ教室	第1木曜日、9時30分～10時30分(全6回) ※10月～平成30年3月	50人	運動のできる服装、タオル、飲み物、ヨガマット(持っていない人には貸し出しあり)
ソフトヨガ教室	第3木曜日、9時30分～10時30分(全6回) ※10月～平成30年3月	40人	
はじめてのそば打ち教室	10月5日(木)・12日(木)・11月2日(木)・9日(木)・12月7日(木)、10時～12時(全5回)	10人	材料費500円、タオル(手拭き用)、前掛け、三角巾(タオルでも可)、持ち帰り用容器
はじめての社交ダンス教室	10月6日(金)・20日(金)・11月3日(祝)・10日(金)・12月1日(金)・15日(金)、9時30分～11時(全6回)	30人	厚手の靴下、運動のできる服装・靴
スマホ・タブレット教室	10月13日(金)・27日(金)・11月10日(金)・15日(水)、9時30分～11時30分(全4回)	15人	参加費1,000円(4回分)、スマートフォン・タブレット(持っていない人にはタブレット端末の貸し出しあり)

地域福祉活動計画推進事業(社協会費)

赤い羽根共同募金配分金事業

いきいきサロン・高齢者会食会 活動紹介

いきいき体操クラブ

(主な活動場所:小俣町北本町公民館)

毎月第3木曜日に開催しているサロンです。みんな元気で笑顔で過ごせるように、健康体操(呼吸体操・ストレッチ体操・セラバンド体操)や、歌を歌ったり健康チェックを行ったりしています。その他、新年会や春・秋の旅行もしています。



中島町内 食事会

(主な活動場所:中島町公民館)

月1回、金曜日に6～7人のメンバーで開催しています。食事を取りながらのおしゃべり、食後のおしゃべりで、あっという間に楽しい時間が過ぎていきます。困り事を民生委員さんに相談する場にもなっています。



ボランティア活動紹介

伊勢朗読会

<活動内容>

月2回の定例会と年1回チャリティー朗読コンサートの開催の他、施設訪問をしています。朗読コンサートでは伊勢志摩地域の民話を取り入れて紹介しています。また、伊勢市ボランティア連絡協議会や市主催の行事では、司会や音響での協力も行っています。

<活動のきっかけ>

平成9年にいせトピアで行われた朗読講座の受講修了を機に、継続を希望する有志で翌年立ち上げました。

<活動していて良かったこと>

活動を通して人との交流が増え、伊勢市ボランティア連絡協議会に入ったことで朗読以外でも活動の幅が広がり、他のボランティアグループとの交流が増えました。朗読コンサートを楽しみにしている人の存在が励みになっています。□コミから次の活動につながることもうれしいです。



【ご協力をいただいた皆さま】

(敬称略・順不同)

6月16日～7月14日

ありがとうございました

食糧支援 NPO男女共同参画れいんぼう伊勢…ホットケーキミックス・レトルトカレーなど52種類

寄付 石垣 郁子…毛糸一式、NPO男女共同参画れいんぼう伊勢…白米・玄米(約125kg)、匿名…お地藏さん(布製)