



決定!!

## マスコット キャラクター

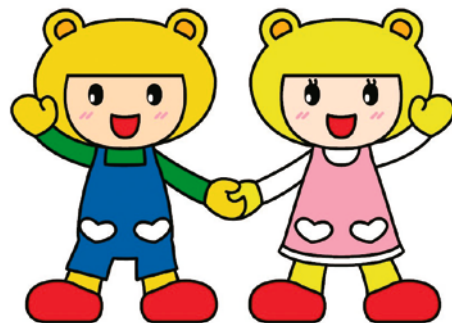
平成23年2月12日(土)に開催された伊勢市社会福祉大会で、マスコットキャラクターのデザインとマスコットキャラクター選定委員会の皆様の感想を発表しました。

伊勢市社会福祉協議会では、平成22年11月1日から11月30日にかけてキャラクターデザインを公募し、全国から178点の作品が寄せられました。平成23年1月27日(木)に開催されたマスコットキャラクター選定委員会において、伊勢市河崎在住の松村文重さんの作品が決定しました。

ご応募して下さった皆様、本当にありがとうございました。

### マスコットキャラクター選定委員会の皆様の感想

マスコットキャラクターが歩いていく時に、自然に人々が集ってくる温かさがあることをイメージして選びました。



伊勢市社会福祉協議会  
マスコットキャラクター

## 平成22年度 赤い羽根共同募金

### ご協力いただきありがとうございました



平成22年10月1日から全国一斉に行われた赤い羽根共同募金運動は、平成22年12月31日をもって終了しました。

期間中、多くの方々に募金のご協力をいただき、ありがとうございました。

詳しくは、4～5ページに掲載しております。



← 携帯電話から伊勢市社会福祉協議会の  
ブログへアクセスできます。

(QRコード対応携帯電話からご利用下さい)

# 伊勢市社会福祉大会が 開催されました

2月12日(出)、ハートプラザみそので、第6回伊勢市社会福祉大会が開かれました。

大会では、多年にわたり福祉分野で活動を続け、地域福祉や住民福祉の発展に功績のあったボランティア、民生委員・児童委員、福祉団体役員をはじめ、障がい者の自立更生者など、58名2団体が「市長感謝状」「伊勢市社会福祉協議会会長表彰」を受けました。

また、福祉講演会では、京都大学大学院人間・環境研究科教授の森谷敏夫氏を講師に迎え、「からだと心の健康づくり」をテーマにご講演いただきました。



森谷敏夫氏による講演

## 市長感謝状

(7名1団体)

### ▼民生委員・児童委員功労者

- ・中村千鶴子(宮川地区)
- ・朝比奈喜美子(宮川地区)
- ・赤塚 睦也(小俣地区)

表彰を受けられたみなさんは次の方々です。(敬称略)

## 伊勢市社会福祉協議会 会長表彰

(51名1団体)

### ○民生委員・児童委員功労者

- ・福村 清(倉田山地区)
- ・中川 洋(港地区)
- ・安井 清(御園地区)
- ・中川 誠祐(城田地区)
- ・中川 さち(城田地区)
- ・南 正之(宮川地区)
- ・西井 義治(城田地区)

### ▼ボランティア活動功労者 (個人の部)

- ・石井 いく(小俣町消費生活学級)

### ▼ボランティア活動功労者 (団体の部)

- ・宮後自主防災隊

### ▼ボランティア活動功労者 (個人の部)

- ・倉田 利郎(南部地区)
- ・水戸 三男(小俣地区)
- ・林 淳子(五十鈴地区)
- ・川本 晃子(倉田山地区)
- ・吉村 容子(宮川地区)
- ・井上 尚子(城田地区)
- ・角谷 治美(豊浜地区)
- ・山口眞里子(小俣地区)

- ・永井由里子(伊勢市ひばり朗読奉仕会)
- ・蘭田 紀子(小俣町消費生活学級)

- ・大井 敬子(伊勢市食生活改善推進協議会)
- ・久保田美代子(万人の会)
- ・濱千代美智子(二見ひまわりの会)

- ・的場 陽子(笑いのフニ見)
- ・村上美枝子(キッチンフレンド)

- ・石澤 曠(小俣町音訳奉仕会)
- ・中林 淳子(手芸グループあじさい)

- ・中出 三枝(ほっとマザー)
- ・中津 和子(笑いのフニ)
- ・上村 和子(伊勢朗読会)
- ・水谷 正(宮後自主防災隊)
- ・大田 淳久(伊勢市身体障害者協和会)
- ・小島 末里(いせ登録要約筆記の会)
- ・木下美恵子(ふれあいの会)
- ・松田 桂子(七草会)
- ・東山やす子(日赤ボランティアでのひら奉仕団伊勢でのひら会)
- ・角屋 功
- ・猿木 幸枝(伊勢市小俣町身体障害者協会)

### ▼ボランティア活動功労者 (団体の部)

- ・伊勢市要約筆記サークルはんす

▼福祉団体役員功労者

- ・長谷川和生（伊勢市聴覚障害者福祉協会）
- ・西山 実（伊勢市小保町身体障害者協会）

▼自立更生者

- ・勢力 良子（伊勢市視覚障害者福祉会）

▼福祉施設職員功労者

- ・北河 正美（明照浄済会）
  - ・青木 京子（明照浄済会）
  - ・奥田 敦（明照浄済会）
  - ・浦 順子（三重済美学院）
  - ・森見 典子（三重済美学院）
  - ・速水奈津代（一色保育園）
  - ・鎌田 啓子（豊浜西保育所）
  - ・天白とも子（有滝保育園）
- ほか1名

▼伊勢市社会福祉協議会

職員表彰者

- ・中山ゆり子
- ・姫子松大輔
- ・西村 真理

平成23年度「はつらつ教室」参加者募集

平成23年4月から翌年3月まで、福祉健康センターで開催する各種教室の参加者を募集します。

■対象 **伊勢市在住の、昭和26年4月1日以前にお生まれの方（満60歳以上の方に限ります）**

■場所 福祉健康センター（八日市場町13-1）  
教室への参加を希望される方は

往復ハガキに、参加希望教室名・住所・氏名（ふりがな）・生年月日・電話番号（携帯電話可）を記入のうえ、〒516-0076 伊勢市八日市場町13-1

伊勢市社会福祉協議会 伊勢支所  
までお送りください。**往復ハガキ1枚に1教室のみです。**ただし、平成22年度と同じ教室には原則続けて参加できません。**応募は3月15日（火）到着分までとさせていただきます。**詳しくは伊勢支所（電話271-2425）までお問い合わせください。

▼開催教室

教室名	開催日時	回数	定員	参加費
編物教室	第2・4金曜 9:30~12:00	月2回	23人	教材費等
ちぎり絵教室	第1水曜 9:30~12:00	月1回	23人	教材費等
手芸教室	第2・4木曜 9:30~12:00	月2回	23人	教材費等
健康体操教室	第1・3水曜 10:00~11:30	月2回	50人	タオル等
筆ペン教室	第1・3水曜 10:00~12:00	月2回	23人	教材費等
絵手紙教室	第3水曜 10:00~12:00	月1回	23人	教材費等
ペン習字教室	第1・3金曜 13:00~15:00	月2回	23人	教材費等
ヨガ教室	第3水曜 13:30~14:30	月1回	30人	タオル等
健康太極拳	第4木曜 9:30~11:00	月1回	30人	タオル等

※なお、応募者多数の場合は抽選とさせていただきます。また、定員の半数に満たない場合は開催しませんのであらかじめご了承ください。

「歌の力で日本を元気にしたい！」

シンガーソングライター 松尾貴臣さん

全国の福祉施設や病院でライブを行っているシンガーソングライター・松尾貴臣さんが、1月24日（月）、福祉健康センターや御園デイサービスセンターいきがい、伊勢市二見こども未来クラブへ、ホスピタルライブに来てくださいました。松尾さんは、「日本全国にハッピーを届けよう」を



小学校入学お祝い会

伊勢市母子寡婦福祉会

小学校へ入学する子どもがいる一人親家庭を対象に、小学校入学お祝い会を開催します。

■日時 3月20日（日） 午前10時~11時30分

■場所 生涯学習センター

いせトピア・2階学習室

■内容 ボランティアによる腹話術、文具セットの

プレゼントなど

■対象 市内在住で、平成23年4月に小学校へ入学する子どもがいる一人親家庭

■申し込み・問い合わせ先

伊勢市母子寡婦福祉会

大橋

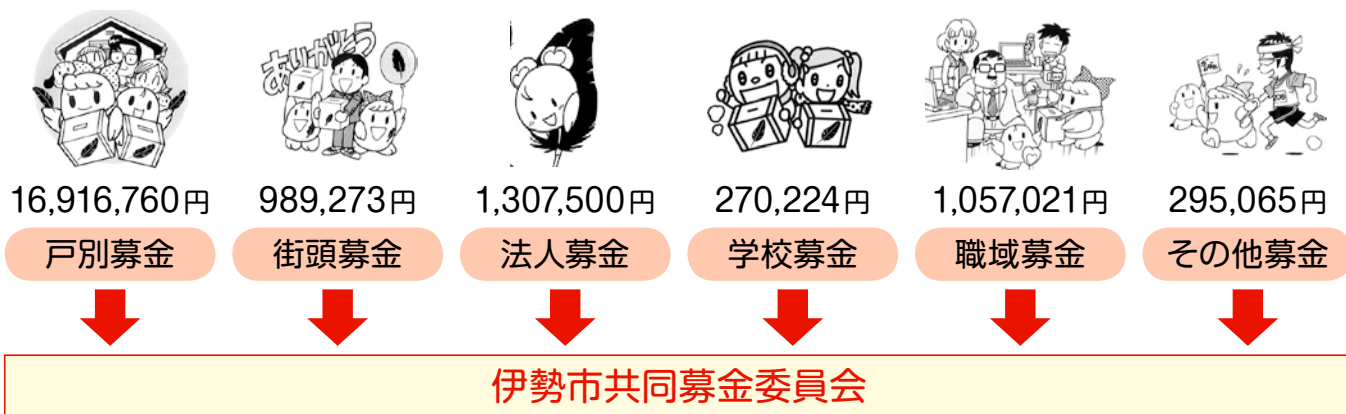
電話 24-2689

# 平成22年度 赤い羽根共同募金

(運動期間 10月1日~12月31日)

募金総額 **20,835,843**円 集まりました  
(平成23年1月31日現在)

ありがとうございました



送金

社会福祉法人 三重県共同募金会

平成23年度  
市内の福祉施設等へ  
配分

福祉施設

社会福祉協議会

福祉団体

ボランティア団体

障がい児・者へ

障がい者団体、障がい者施設等への助成、障がい児いきいきサロン助成など



高齢者へ

乳酸菌飲料宅配サービス、高齢者いきいきサロン助成など



子どもへ

こども会等助成、児童公園等修理助成、子育てサロン助成など



地域へ

地域見守り活動団体助成、三世代交流、協賛事業助成、福祉映画会、物品貸出など



「じぶんの町を良くするしくみ」をテーマに、10月1日から実施しました赤い羽根共同募金運動は、12月31日をもって終了しました。市民の皆さんのご協力により集められた**20,835,843円**の募金は、過日、三重県共同募金会へ送金させていただきました。また、募金運動にあたりましては、自治会長、民生委員児童委員、婦人会、学校等のみなさまに大変ご協力をいただきました。

伊勢市で集められた募金の約70～80%は来年度、三重県共同募金会から伊勢市共同募金委員会に配分され、私たちの町、伊勢市の福祉のため、市内の福祉施設、福祉団体、社協が行う介護保険事業以外の地域福祉活動等（高齢者や障がいのある方、子どもたちや子育て中の方を支援するための福祉活動）に活用させていただきます。また、一部は広域的に、三重県内の福祉施設のために役立てられます。今後とも、皆様のあたたかいご支援ご協力をお願いいたします。

平成21年度に集められた募金は、平成22年度に使わせていただいております。一部を紹介させていただきます。（申請があった施設、団体等へ助成）

### 38の福祉施設への助成

**作業所等**／杉の木園、しいの木園、ステップワン、はじまり作業所、step by step、工房ぼちぼち倶楽部、心の相談室ひかり **保育園**／大湊保育園、一色保育園、村松保育園、船江保育園、たけのご保育園、マリア保育園、東大淀保育園、豊浜西保育所、みどり保育園、有滝保育園、中須保育園、佐八保育園、みややま保育園、なかよし保育所 **学童クラブ**／明照こどもクラブ楓・樺、杉の子学童クラブ、すみれ学童クラブ、ひまわり学童クラブ、とよはま学童クラブ、放課後学童クラブ リンドバーグ、学童クラブレインボーキッズ、児童クラブシルバースプーン、藍ちゃんの家ふぁみりーくらぶ厚生学童部・城田学童部・浜郷学童部 **児童館**／明照児童館 **養護施設**／精華学院、天理教三重互助園 **母子施設**／サラナ **障がい者施設**／三重済美学院

### 46の福祉団体への助成

伊勢市障害者団体連合会、伊勢身体障害者協和会、伊勢市視覚障害者福祉会、伊勢市聴覚障害者福祉協会、伊勢市肢体不自由児者父母の会、伊勢市手をつなぐ親の会、伊勢市手をつなぐ親の会二見支部、伊勢市手をつなぐ親の会小俣支部、伊勢難聴者・中途失聴者の集う会、伊勢市二見町身体障害者福祉会、伊勢市小俣町身体障害者協会、三重県心理リハビリテーション伊勢支部、あひるの会、伊勢アレルギーっ子の会みのりっこ、伊勢市老人クラブ連合会、4地区老人クラブ連合会、伊勢市母子寡婦福祉会、4地区伊勢市母子寡婦福祉会、伊勢市民生委員児童委員協議会連合会、12地区民生委員児童委員協議会、伊勢市婦人会連絡協議会、8地区婦人会

#### こども会、親子等への助成

(110団体の申請がありました)

#### 地域見守り活動団体への助成

(69団体の申請がありました)



福祉映画上映会  
7月31日開催



志茂田景樹絵本ライブ  
10月2日開催



三世代交流（沼木地区）  
12月11日開催



協賛事業（少年野球）  
1月11日開催

## できることから

### はじめての 「防犯ボランティア講座」

みんなが安心して暮らしていくには、住民一人ひとりが防犯意識を高めることが大切です。

今回、専門家の講演や伊勢市内の防犯パトロール隊の方々から、普段の取り組みのお話があります。この機会に、一緒に地域の防犯活動について考えてみましょう。

#### 開催日時・内容

3月5日(出)

午後6時30分～7時40分

講演「防犯活動から始まる地域福祉」

講師 NPO法人三重防

犯設備協会理事長 松

吉善弘氏

午後7時45分～8時45分  
▽事例発表▽パネルディスカッション  
コーディネーター

NPO法人三重防犯設

備協会理事長 松吉善弘氏

#### パネリスト

・吹上町内安全(防犯)徒歩パトロール隊代表

山本 優氏

・辻久留台防犯委員会委員

柴原善嗣氏

・黒瀬町自主防犯委員会委員

酒徳泰男氏

場所 伊勢市福祉健康センター(八日市場町13-1)

参加費 無料

対象 防犯ボランティア活動に関心のある方

定員 100名

申込み先 伊勢市社会福祉協議会本所・各支所

伊勢市ボランティアセンターに

登録しませんか?

伊勢市ボランティアセンターでは、市内でボランティア活動を行っている個人・団体・NPO等の方々

を対象にボランティア登録を推進しています。

登録のメリットは、ボランティア活動に関する相談・情報提供などです。

また、ボランティアセンターに登録する個人・団体へ一人あたり2000円の活動保険助成を行います。

例えばAプラン加入(2800円)の場合、自己負担800円+社協負担2000円です。

補償期間は平成23年4月1日～平成24年3月31日まで。

問合せ先 伊勢市社会福祉協議会本所・各支所

「みみの日」記念

第31回

手話劇コンクール

開催のお知らせ

日時 3月6日(日)午前9時～午後4時30分

場所 伊勢市観光文化会館

内容 ▼手話劇コンクール▽記念講演

講師 小椋久美子氏(北

京オリリンピックバドミントン女子ダブルス5位入賞選手)

入場料(資料・記念品・弁当代) 一般2,000円、学生・60歳以上1,500円 ※当日券は資料のみ

主催 社団法人三重県聴覚障害者協会

主管 伊勢市聴覚障害者福祉協会

問合せ先 伊勢市聴覚障害者福祉協会 大屋

FAX 2815160

社会福祉法人 伊勢市社会福祉協議会

本所 御園町長屋2767 20-8610 FAX 20-8617

伊勢支所 八日市場町13-1 27-2425 FAX 27-2412

二見支所 二見町茶屋456-2 43-5551 FAX 43-4427

小俣支所 小俣町元町536 27-0509 FAX 27-0570

御園支所 御園町長屋2767 22-6617 FAX 22-6604

### 寄附者ご芳名

平成22年12月～平成23年1月

ありがとうございました

小俣町消費生活学級様	70,000円
(医)河口外科 河口浩通様	28,547円
匿名様	5,000円
皇學館大学第49回倉陵祭実行委員会様	79,365円
伊勢友の会様	30,000円
伊勢アララギ会様	10,000円
伊勢伝統みんなよう様	楽器10,000円相当
匿名様	10,000円

濱口自転車店 濱口幸様	…空気入れ1点2,200円相当
伊勢市小俣町文化協会様	30,000円
京セラ(株)三重伊勢工場様	30,000円
京セラ労働組合三重支部様	20,000円
京セラ(株)三重伊勢工場 従業員一同様	317,269円
伊勢フォークダンス協会様	53,570円
ナカムラ産業(有)様	30cmデコレーションケーキ
生活支援センターまきの木様	30,000円
匿名様	5,000円
おばたこころのハーモニー実行委員会様	遊具等76,000円相当