



子どもたちへ 素晴らしい“おはなし”の贈り物 ～紙芝居を寄贈いただきました～

8月28日(木)、南勢地区郵便局長夫人会「はまゆう会」より大型紙芝居の舞台2台と紙芝居7作品、絵本3冊が、伊勢市社会福祉協議会に寄贈されました。

この日、御園町長屋の当協議会本所を訪れた「はまゆう会」の中野英子会長から「児童福祉に役立ててほしい」と中北隆敏会長に目録が手渡されました。

また、同日ハートプラザみそので開催された子育て支援サロン「ちびっこなま」の中で、「はまゆう会」の会員の方々に、さっそく紙芝居が披露され、集まった約80名の親子が大きな舞台の中で繰り広げられるストーリーを楽しみました。

今回寄贈いただいた紙芝居の舞台や紙芝居は、地域で開催される子育て支援サロンや保育園などで活用していただけるように、無料で貸し出しを行います。



← 携帯電話から伊勢市社会福祉協議会の
ブログへアクセスできます。
(QRコード対応携帯電話からご利用下さい)

社協だより 平成20年11月1日 第18号
(福)伊勢市社会福祉協議会
この広報は再生紙を使用しています。

親子の笑顔づくりのお手伝いしてみませんか

託児ボランティア養成講座(全3回)

乳幼児をもつ保護者の支援や地域の子育てサロンの担い手として活動してみませんか。

開催日、内容

第1回 11月13日(木)

「子どもとの接し方」

講師 ぐびすくらぶ

(子どもの本専門店)

代表 茅谷千恵子氏

第2回 11月20日(木)

「乳幼児の救急法」

講師 日本赤十字社三重県支部

支店

第3回 11月27日(木)

「子育てサロンで子どもとふれあってみよう」

時間 午前10時〜正午

場所 ハートプラザみその

(御園町長屋2767)

内容 無料

参加費 無料

対象 市内在住、在勤、在学で、託児ボランティアとして活動したいと思っ

て見

て見

て見

て見

える方

定員 20名(先着順)

締切 11月7日(金)まで



みんなできいきいき! 健康づくりを☆広めよう!

健康づくり推進ボランティア講座(全2回)

地域でいきいき暮らしてい

くために健康づくりは大切で

す。身近なものを使ってでき

る体操やストレッチを習得

し、地域で活動してみませ

んか。

開催日、内容

第1回 11月8日(土)

「10歳若返りストレッチと呼吸法」

第2回 12月6日(土)

「タオルを使った筋力アップ運動」

時間 午前10時〜正午

場所 二見老人福祉センター

(二見町茶屋348)

講師 スタジオプレーナ

代表 藤原由佳里氏

て見

て見

て見

参加費 無料

持ち物 フェイスタオル、バスタオル

対象 市内在住、在勤、在学で、健康づくり推進活動に興味がある方

定員 30名(先着順)

締切 11月5日(水)まで

開催日、内容

第1回 11月15日(土)または11月22日(土)のいずれかに参加していただきます。

「オリエンテーション、高齢者との交流」

第2回 11月24日(月・祝)

「音楽療法の手法を学ぶ①」

第3回 11月29日(土)

「音楽療法の手法を学ぶ②」

て見

て見

て見

て見

て見

て見

て見

て見

て見

て見

て見

て見

て見

て見

て見

て見

て見

て見

第4回 12月7日(日)

「音楽療法の手法を学ぶ③」

時間 第1回:午後1時30分〜2時30分

第2回:第4回:午前9時〜正午

場所 二見デイサービスセンター

(二見町茶屋310)

二見ふれあいプラザ

(二見町茶屋45612)

講師 第1回 伊勢市社協職員

第2回〜第4回 岐阜県音楽療法士 岡野琴枝氏

参加費 無料

持ち物 筆記用具

対象 市内在住、在勤、在学で、音楽活動に興味がある方

定員 20名(先着順)

締切 11月7日(金)まで

※上記の講座の申し込み・問合せ先は、伊勢市社会福祉協議会本所または各支所まで。

て見

て見

て見

て見

て見

て見

て見

て見

て見

て見

て見

て見

て見

て見

●本所・御園支所(御園町長屋2767 電話2018610)

●伊勢支所(八日市場町131 電話2712425)

●二見支所(二見町茶屋45612 電話4315551)

●小俣支所(小俣町元町536 電話2710509)

12月3日〜9日は『障害者週間』です。

平成16年の「障害者基本法」改正により、12月3日〜9日が『障害者週間』として定められました。

この週間は、誰もが地域で暮らせることを目指し、市民のみなさま方の「障がいのある人についての理解」を深めるとともに、障がいのある方の積極的な社会参加を促進するため、様々な運動を展開する期間です。

これを機会に、みなさまの温かい気持ちを少しずつ持ちより、幸せな明日へとつなげていきましょう。

て見

て見

て見

て見

て見

て見

て見

て見

て見

て見

て見

て見

て見

て見

て見

て見

て見

て見

て見

て見

て見

て見



花・愛・緑があふれる“ホッ”とするまちづくり 園芸福祉ボランティア講座

土や緑に触れ、自分で育てたものを観賞して心身ともにリフレッシュ！花・愛・緑あふれるまち、暮らしているみんながホッとするまちを目指しませんか。

1. 日程 ※第1回目は10月25日（土）に開催済みです。

	日 時	内 容
第2回	11月1日(土)	地域で活かす園芸福祉(実践活動の事例紹介)
	午前9時～正午	～講義 活用植物の知識(安全安心な植物の選び方、使い方)～
	材料費：500円	～実習 苔だまづくり～
第3回	11月16日(日)	活用植物の知識(植物の特性と管理)
	午前9時～正午	～講義 水やり・施肥・病害虫予防・剪定など～
	材料費：無料	～実習 植物の管理方法と剪定～
第4回	11月22日(土)	みんなで考えよう園芸福祉実践プログラム①疑似体験
	午前9時～正午	～講義 簡単で失敗の無い殖やし方の方法～
	材料費：無料	～実習 種まき・挿し木など～
第5回	12月14日(日)	みんなで考えよう園芸福祉実践プログラム②ワークショップ
	午前9時～正午	～グループ別のプランニングと発表～
	材料費：2,000円	～実習 クリスマス・お正月の2回楽しめる「とくとくガーデニング」～ 閉講式

2. 開催場所 二見ふれあいプラザ(伊勢市社会福祉協議会二見支所)【伊勢市二見町茶屋456-2】

3. 講師 前川良文氏 (三重県園芸福祉研究会会長・日本園芸福祉普及協会理事・農事組合法人 花みどりの里理事長)

4. 参加費 材料費のみ

5. 対象 園芸に興味がある方 (伊勢市内在住、在勤、在学)

6. 定員 30名 (先着順)

7. 申し込み・問合せ先 伊勢市社協本所または各支所まで、お問い合わせください。



福祉健康センター(市立図書館構)

『はつらつ教室』

参加者募集

伊勢市在住の、昭和23年4月1日以前にお生まれの方(満60歳以上の方に限りま)が対象です。

※今年度すでに参加された方は申し込みできません。

1. デジカメ教室

開催日

12月9日(火)、1月20日(火)
2月10日(火)、3月10日(火)

時間 午前9時30分～

参加費 600円程度

持ち物 デジタルカメラ

定員 10名

2. フラワーアレンジメント教室

開催日

12月18日(木)、1月7日(水)
1月28日(水)、2月18日(水)
3月11日(水)、3月25日(水)

時間 午後1時～3時

参加費 2千円(1回につき)

持ち物 はさみ・ぞうきん

定員 15名

■応募方法

希望者は、往復はがきにて参加希望教室名・住所・氏名(ふりがな)・生年月日・電話番号(携帯可)を記入のうえ、〒516-0076 伊勢市八日市場町1-3-1 伊勢市社会福祉協議会伊勢支所(電話27-2425)までお送りください。締切りは11月18日(火)到着分までとします。

なお、応募者多数の場合は抽選ですが、定員の半数に満たない場合は開催いたしませんのであらかじめご了承ください。

「えがおの木ふれあいフェスタ2008」を開催

開催日時 12月6日(土)

午後1時～4時

場所 伊勢市生涯学習センター(いせトピア)

内容 障がいのある方の作品展、参加グループ団体によるバザー、市内学生によるコンサート及び作文発表など

入場料 無料(※申し込み不要)

問合せ先 えがおの木代表

長岡(電話20-5011)

共同募金配分事業のご案内

ゆかいな ♪ファミリィコンサート

清野まりお姉さんやピエロのハッチといっしょに歌って踊ってあそびましょう！



☆ その他に
もバルーン
アートやマジックなどのお楽しみがいっぱい

開催日 12月13日(土)
時間 午前10時30分～
(開場 午前10時)

場所 ハートプラザみその
多目的ホール

対象 (御園町長屋2767)
市内在住、在勤の方
定員 250名(先着順)
※整理券必要

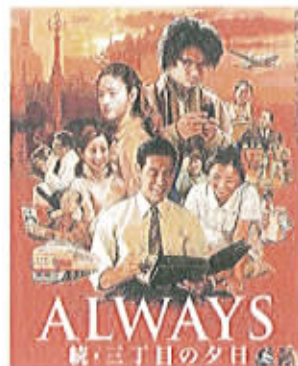
冬休み映画上映会

「ALWAYS 続・三丁目の夕日」を上映します。

開催日 12月20日(土)
時間 午後1時30分～
(開場 午後1時)

場所 ハートプラザみその
多目的ホール

対象 (御園町長屋2767)
市内在住、在勤の方
定員 250名(先着順)
※整理券必要



※いずれも入場無料です。
申込方法

11月4日(火)から整理券を伊勢市社協本所または各支所にて配付します。

問合せ先
伊勢市社協 本所
(電話200-8610)

朗天狗が やってきた!

9月26日(金) 明野児童館において、共同募金配分事業「親子ふれあい絵本事業」朗天狗がやってきた」を開催しました。



主に幼稚園や保育所を中心とした読み聞かせやラジオで活躍中の「朗天狗」に読みあそびと講演をしていただきました。



多くの親子、絵本に興味のある方々が参加され、日本初のブックドクターに、心を豊かに、また元気になるヒントをいただきました。

赤い羽根共同募金運動が 始まっています

10月1日から、赤い羽根共同募金運動が全国一斉に始まりました。伊勢市では、伊勢市共同募金委員会が運動初日に近鉄宇治山田駅周辺でオープニングセレモニーを行い、道行く人達に募金の呼びかけを行いました。

募金の運動期間は12月31日までの3ヶ月間で、集められた募金は、市内の民間福祉事業や地域福祉を進めるうえでの貴重な財源として大きな役割を果たしております。

これからも皆様の理解とご協力をよろしくお願いたします。



寄附者ご芳名 ありがとうございます。

平成20年8月～9月

匿名様.....10,000円
特定非営利活動法人まなびの広場様
.....100,000円

南勢地区郵便局長夫人会
はまゆう会様
.....紙芝居7作
.....紙芝居舞台2台
.....絵本3冊

匿名様.....5,000円
匿名様.....5,000円
匿名様.....米30kg 3袋