	回覧						

げんきくん・こころちゃん

中 伊勢市社会福祉協議会(社協) 部支所 日月倫 地区だより



伊勢市社会福祉協議会 中部支所 地域福祉係
伊勢市八日市場町 13-1 福祉健康センター TEL 63-5334 FAX 27-2415



ご協力ありがとうございました



令和5年2月末現在

日本赤十字社会員増強・活動資金募集運動

地域福祉の推進のため、5月を運動月間として、日本赤十字会員増強・活動資金募集運動が行われました。皆様からお寄せいただいた資金は火災やその他災害時の救援物資の配布、各講習会の講師派遣、国内災害救護、国際活動、看護師等の教育などに活用させていただきます。



戸別募金

11,646,965 円

伊勢市社会福祉協議会会費

社会福祉協議会では、住み慣れたまちで安心して暮らすことができる「福祉のまちづくり」に取り組んでいます。社協会費は、人と人がつながり「共に支え合う地域社会」を目指して、住民の皆さんと共に地域福祉活動を行っていくための貴重な財源として活用させていただきます。

戸別会費

5,499,565 円



高齢者会食サービス、福祉のまちづくり活動助成、子ども会助成等に分配しています。

赤い羽根共同募金

10月1日から全国一斉に赤い羽根共同募金運動が行われました。皆さまからお寄せいただいた募金は、社協が行う地域福祉活動や福祉団体、地域見守り活動等、誰もが住み慣れた地域でその人らしく暮らすことができる地域づくりのために活用させていただきます。



戸別募金

13,229,875 円

ふれあい・いきいきサロン、宅老所、高齢者乳酸菌飲料等宅配サービスなどの助成金等に分配しています。



サロン、会食会、子ども会や老人会で

★貸出物品でレクリエーションはいかがですか？

知りたいテーマについてお話しします！
福祉出前トーク



ターゲットゲーム



ボッチャ



血圧のお話



食中毒のお話

レクリエーション用品のほか、車いすや福祉体験用具(高齢者疑似体験セット、視覚ゴーグル)なども貸し出ししています。貸し出しは無料です。ぜひ、ご活用ください。

～貸出物品は皆様からご協力いただきました「赤い羽根共同募金配分金」を活用しています。～

～社協助成事業のご案内～

令和5年度も各種助成事業を実施予定です。

詳しくは、令和5年度に各自治会(区)長様を通じてご案内させていただきます。

地域での福祉活動にぜひご活用ください。

～各種助成事業には、皆様からご協力いただきました「社協会費」や「赤い羽根共同募金配分金」を活用しています。ありがとうございます～



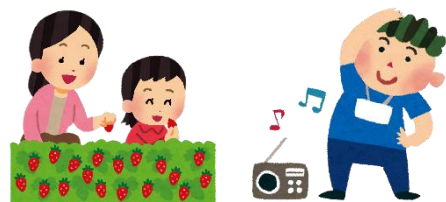
地域見守り活動事業 助成額上限3万円

一人暮らし高齢者や高齢者世帯等の見守り活動、登下校時の児童や生徒の見守り活動などに必要な事業経費に対して助成します。



子ども会等行事助成事業 助成額上限2万円

子ども会だけの事業と、子ども会と地域の方との交流事業にそれぞれ1万円ずつ助成します。



NEW

新しい助成事業ができました！(令和5年4月1日から)



子ども食堂等運営助成 助成額上限10万円

地域で食を通じた集いの場、見守りの場を運営する団体にその経費の一部を助成します。現在子ども食堂を運営している方、これから子ども食堂をやってみたいと考えている方は、ご相談ください。

