

障がいの垣根を超える インクルーシブスポーツ体験！

<目 的> 老若男女・障がいのあるなしに関わらず、皆で一緒に楽しめるスポーツ（ボッチャ・卓球バレー・ハンドアーチェリーなど）を体験します。
スポーツを通し共に過ごすことで、日常生活の中でも相手を思いやる気持ちを学びます。

<場 所> 伊勢市社会福祉協議会福祉センター2階多目的ホール（八日市場町 13-1）

<対 象> 小学4年生～高校3年生

<開催日> 8月26日（水）

<定 員> 20名

<持ち物> 筆記用具、タオル、飲み物、体育館シューズ・上靴などかかとのあるスニーカー

<講 師> 伊勢市パラスポーツ協会（伊勢市ボランティアセンター登録団体）

<申込先> 伊勢市社会福祉協議会 伊勢市ボランティアセンター
（TEL、FAX、郵送、持参、申込みフォームのいずれか）

TEL：63-6370 FAX：27-2415

郵送・持参：〒516-0076 伊勢市八日市場町 13-1

伊勢市社会福祉協議会 福祉センター1階



【申込みフォーム】



<プログラム> ※内容が変更する場合があります。

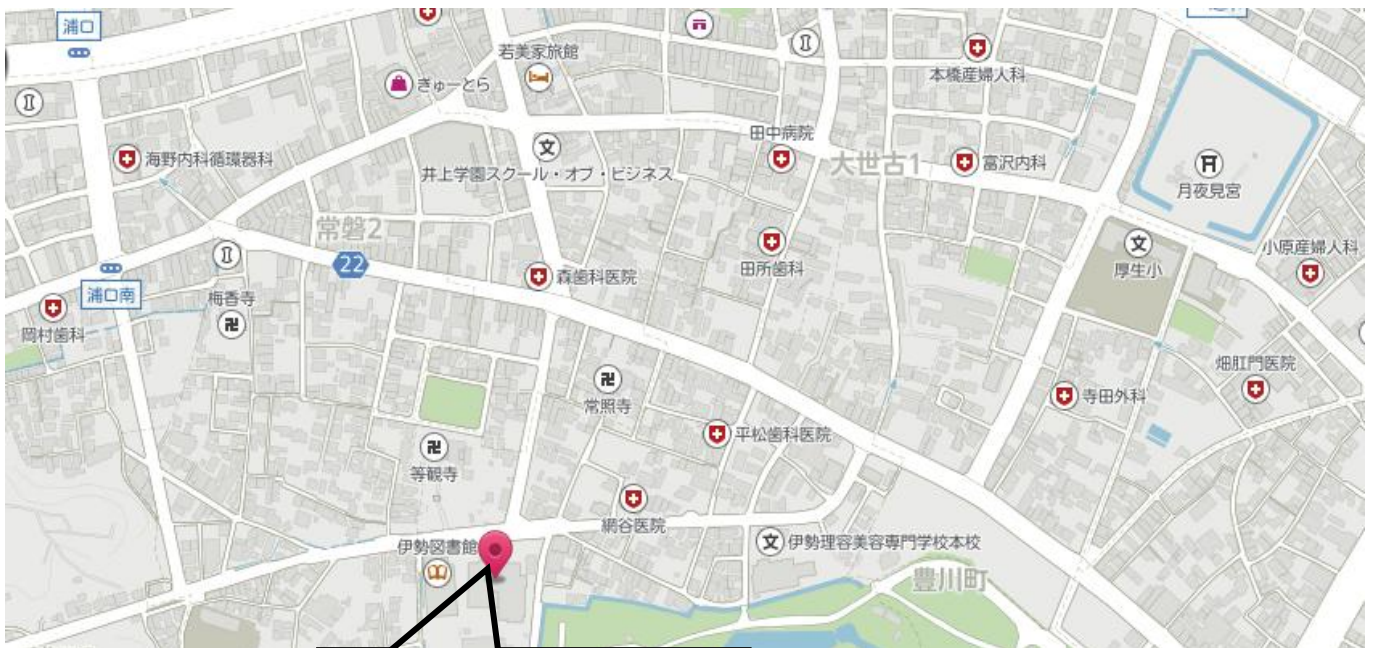
時 間	内 容
13：00	受付
13：00	インクルーシブスポーツ（ボッチャ、卓球バレー、ハンドアーチェリー）のルールを学び体験してみよう！
14：50	ふり返り（アンケート記入）
15：00	終了

↓ふくしの学校（伊勢市社会福祉協議会福祉センター）アクセス地図は裏面↓

ふくしの学校（伊勢市社会福祉協議会福祉センター）アクセス地図



周辺拡大地図





視覚障がい者とSSピンポン（卓球）で交流しよう！

- <目的> 視覚障がい者がどのようにピンポン（卓球）を行うのかを知ってもらいます。また、卓球を一緒に行うことで介助方法を学ぶとともに、アイマスクを使用し、視覚障がい者に必要な情報は何かを理解していただきます。
- <場所> 伊勢市社会福祉協議会福祉センター2階多目的ホール（八日市場町 13-1）
- <対象> 小学4年生～高校3年生
- <開催日> 8月13日（木）
- <定員> 10名
- <持ち物> 筆記用具、水筒、タオル、動きやすい服装
- <講師> 伊勢市視覚障害者福祉会
- <申込先> 伊勢市社会福祉協議会 伊勢市ボランティアセンター
（TEL、FAX、郵送、持参、申込みフォームのいずれか）
TEL：63-6370 FAX：27-2415
郵送・持参：〒516-0076 伊勢市八日市場町 13-1
伊勢市社会福祉協議会 福祉センター1階

【申込みフォーム】



<プログラム> ※内容が変更する場合があります。

時間	内容
13:00	受付
13:10	視覚障がいのお話を聞いて理解を深めよう！
13:30	視覚障がい者とSSピンポンを一緒にして交流しよう！
14:30	ふり返り（感想、反省など）
14:45	終了

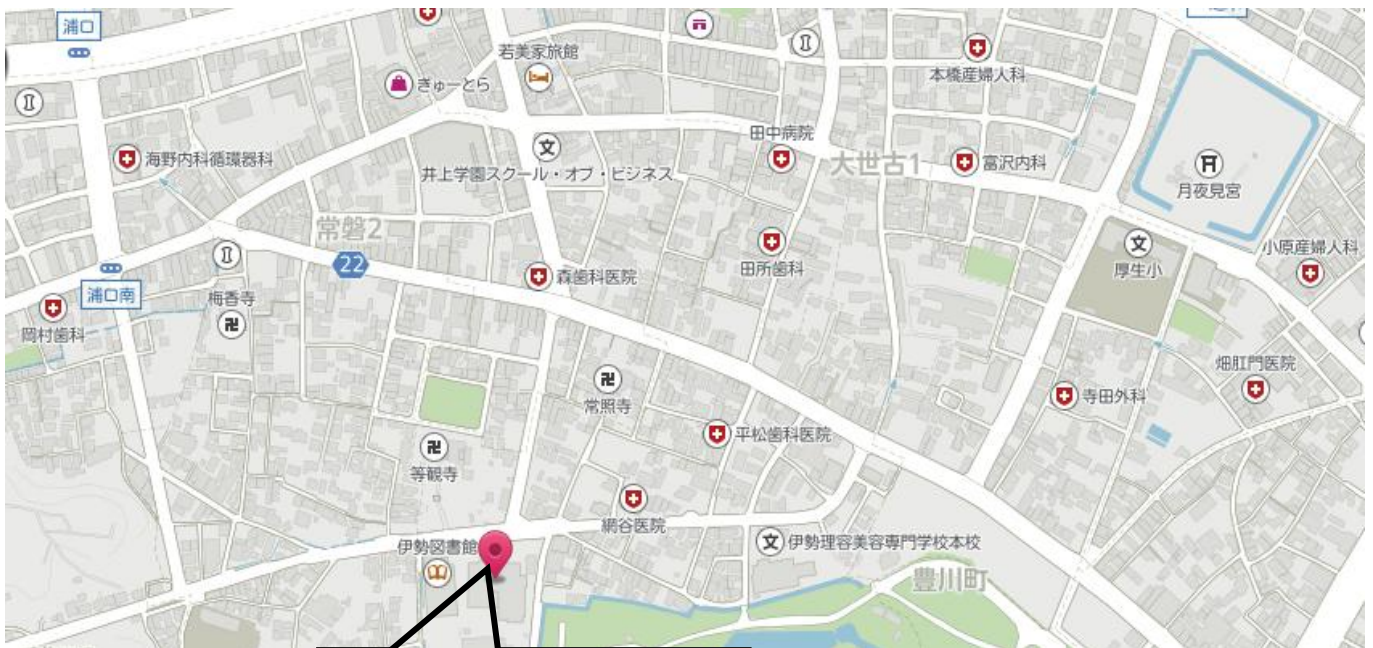


↓ふくしの学校（伊勢市社会福祉協議会福祉センター1階）アクセス地図は裏面↓

ふくしの学校（伊勢市社会福祉協議会福祉センター1階）アクセス地図



周辺拡大地図





リハビリテーションを体験してみよう！

- <目的> リハビリテーションに関わる各種体験を通じ、障がい者や高齢者の不自由さを感じ取り、また、簡単な検査・評価・治療方法を学ぶことでリハビリテーション専門職（理学療法士）の仕事を理解し、医療・福祉を考えるきっかけづくりの場にします。
- <内容> **車いす体験・ロコモチェック・片麻痺体験・骨パズル・水治療法 etc**
※リハビリテーションに関する体験をします。
※体験内容は変更になる場合があります。
- <場所> 学校法人協栄学園 伊勢志摩リハビリテーション専門学校
体育館ラウンジ（伊勢市御園町高向 1658）
- <対象> 小学4年生～高校3年生
- <開催日> 8月6日（木）
- <定員> 30名程度
- <持ち物> タオル、水筒、動きやすい服装（ジャージ等）でご参加ください。
- <講師> 伊勢志摩リハビリテーション専門学校 教員および学生スタッフ
- <申込先> 伊勢市社会福祉協議会 伊勢市ボランティアセンター
（TEL、FAX、郵送、持参、申込みフォームのいずれか）
TEL：63-6370 FAX：27-2415
郵送・持参：〒516-0076 伊勢市八日市場町 13-1
伊勢市社会福祉協議会 福祉センター1階



【申込みフォーム】



<プログラム> ※内容が変更する場合があります。

時間	内容
12:30	受付
13:00	オリエンテーション
13:10	各ブースによるリハビリ体験（1ブース約20分）
15:00	振り返り アンケート記入 終了

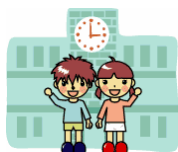
↓伊勢市福祉健康センターアクセス地図は裏面↓

伊勢志摩リハビリテーション専門学校アクセス地図



周辺拡大地図





聴覚障がいを知ろう！～手話体験～【小学生の部】

- <目的> 聞こえない状態を体験することで、聴覚障がい者の気持ちを感じ、生活上の不便を知ることで、聴覚障がい者への理解とこれからの自分たちの行動を考えます。併せて、簡単な手話を体験し、聴覚障がい者とのコミュニケーションの取り方を学びます。
- <場所> ふくしの学校（八日市場町 13-1 伊勢市社会福祉協議会福祉センター1階）
- <対象> 小学4年生～小学6年生
- <開催日> 8月6日（木）
- <定員> 10名
- <持ち物> 筆記用具、水筒、タオル
- <講師> 伊勢手話サークル連絡会
- <申込先> 伊勢市社会福祉協議会 伊勢市ボランティアセンター
（TEL、FAX、郵送、持参、申込みフォームのいずれか）
TEL：63-6370 FAX：27-2415
郵送・持参：〒516-0076 伊勢市八日市場町 13-1
伊勢市社会福祉協議会 福祉センター1階



【申込みフォーム】



【プログラム】 ※内容が変更する場合があります。

時間	内容
10：15	受付
10：30	聴覚障がいについて（聞こえないことを体験） 手話クイズ 簡単な手話を覚えよう！
11：50	振り返り・アンケート記入
12：00	終了

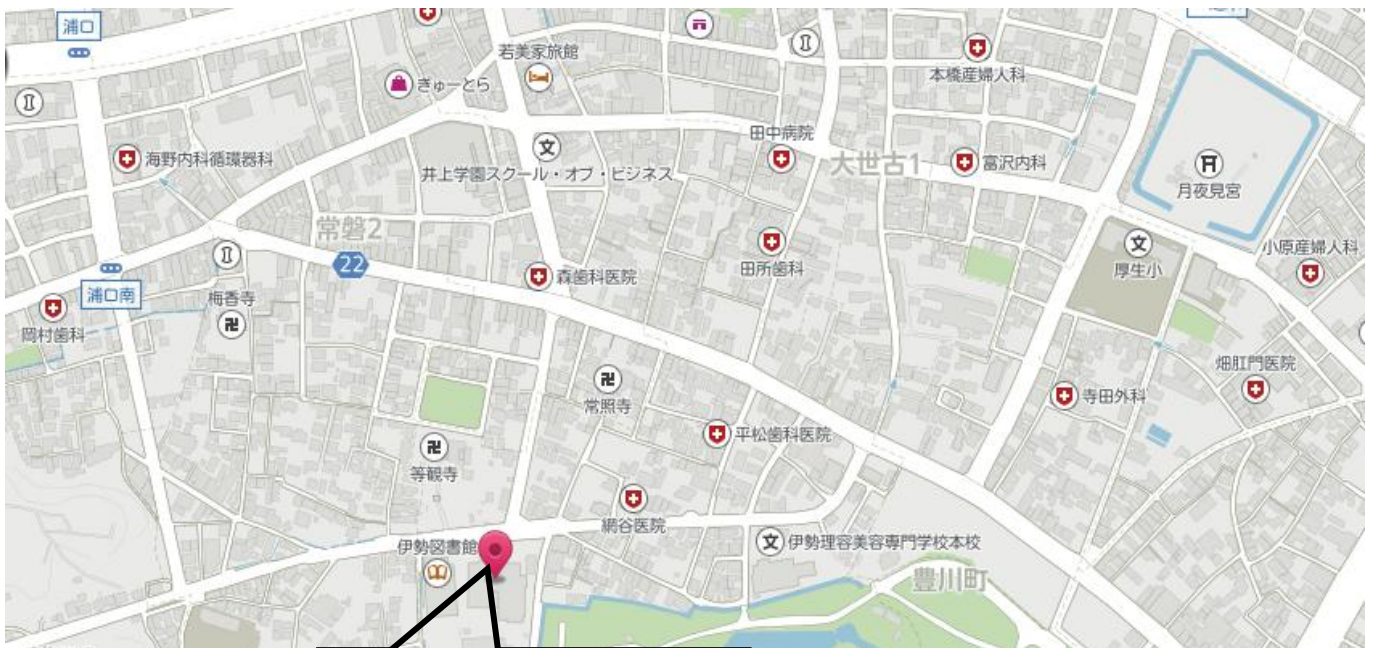


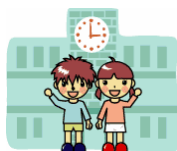
↓ふくしの学校（伊勢市社会福祉協議会福祉センター1階）アクセス地図は裏面↓

ふくしの学校（伊勢市社会福祉協議会福祉センター1階）アクセス地図



周辺拡大地図





聴覚障がいを知ろう！～手話体験～【中学生・高校生の部】

- <目的> 聞こえない状態を体験することで、聴覚障がい者の気持ちを感じ、生活上の不便を知ることで、聴覚障がい者への理解とこれからの自分たちの行動を考えます。併せて、簡単な手話を体験し、聴覚障がい者とのコミュニケーションの取り方を学びます。
- <場所> ふくしの学校（八日市場町 13-1 伊勢市社会福祉協議会福祉センター1階）
- <対象> 中学1年生～高校3年生
- <開催日> 8月6日（木）
- <定員> 10名
- <持ち物> 筆記用具、水筒、タオル
- <講師> 伊勢手話サークル連絡会
- <申込先> 伊勢市社会福祉協議会 伊勢市ボランティアセンター
（TEL、FAX、郵送、持参、申込みフォームのいずれか）
TEL：63-6370 FAX：27-2415
郵送・持参：〒516-0076 伊勢市八日市場町 13-1
伊勢市社会福祉協議会 福祉センター1階



【申込みフォーム】



<プログラム> ※内容が変更する場合があります。

時間	内容
13:30	受付
13:45	聴覚障がいについて（聞こえないことを体験） 手話クイズ 簡単な手話を覚えよう！
15:05	振り返り・アンケート記入
15:15	終了

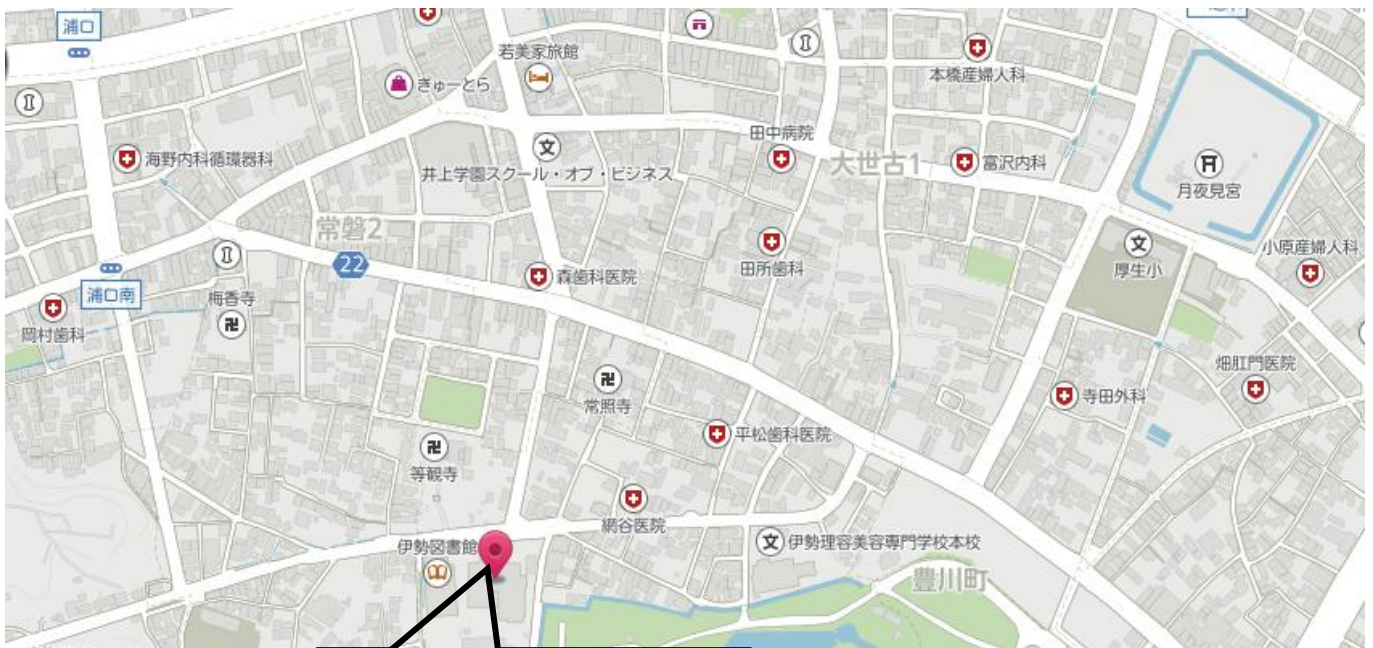


↓ふくしの学校（伊勢市社会福祉協議会福祉センター1階）アクセス地図は裏面↓

ふくしの学校（伊勢市社会福祉協議会福祉センター1階）アクセス地図



周辺拡大地図



「点訳ボランティア」点字を学ぼう！

＜目 的＞ 「点訳ボランティア」とは活字で書かれている書籍等の内容を、視覚障がい者のために触る文字「点字」にするボランティアです。「どんなところで点字は使われているの?」「点訳にはどんなルールがあるの?」など、点字について学習し、実際に点訳を体験することで視覚障がい者や地域社会への関心を高め、自分たちに何ができるか考えるきっかけになります。

＜場 所＞ ふくしの学校（八日市場町 13-1 伊勢市社会福祉協議会福祉センター1 階）

＜対 象＞ 小学4年生～高校3年生

＜開催日＞ 8月4日（火）

＜定 員＞ 10名

＜持ち物＞ 筆記用具、飲み物

＜講 師＞ 伊勢市点訳奉仕グループ「きつつき」（伊勢市ボランティアセンター登録団体）

＜申込先＞ 伊勢市社会福祉協議会 伊勢市ボランティアセンター
（TEL、FAX、郵送、持参、申込みフォームのいずれか）

TEL：63-6370 FAX：27-2415

郵送・持参：〒516-0076 伊勢市八日市場町 13-1

伊勢市社会福祉協議会 福祉センター1 階

【申込みフォーム】



＜プログラム＞ ※内容が変更する場合があります。

時 間	内 容
13：15	受付
13：30	点字について知ろう！ 点訳のルールを学ぼう！ 実際に点訳してみよう！
14：50	ふり返し（アンケート記入）
15：00	終了

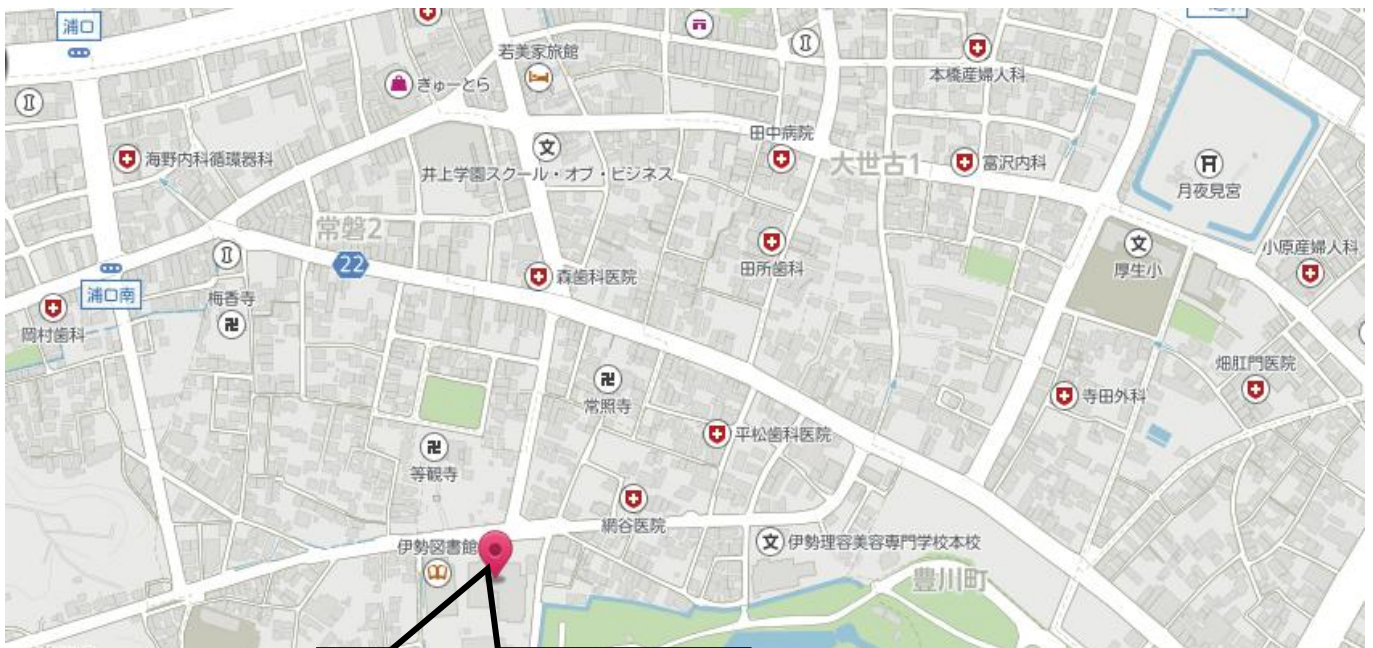


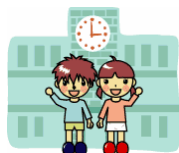
↓ふくしの学校（伊勢市社会福祉協議会福祉センター1 階）アクセス地図は裏面↓

ふくしの学校（伊勢市社会福祉協議会福祉センター1階）アクセス地図



周辺拡大地図





障がい者就労支援施設 ステップワン作業所体験

- <目的> 障がい者とふれあうことで、障がい者に対する理解と思いやりの気持ちをもてる児童・生徒を育成します。
- <場所> ステップワン作業所（楠部町 1677-5）
- <対象> 小学4年生～高校3年生
- <開催日> 8月3日（月）～8月28日（金）
※土日祝日と8月13日（木）～8月16日（日）を除く
- <定員> 各日2名
- <持ち物> 筆記用具、水筒、タオル、上履、マスク
- <講師> ステップワン職員
- <申込先> 伊勢市社会福祉協議会 伊勢市ボランティアセンター
（TEL、FAX、郵送、持参、申込みフォームのいずれか）
TEL：63-6370 FAX：27-2415
郵送・持参：〒516-0076 伊勢市八日市場町 13-1
伊勢市社会福祉協議会 福祉センター1階

【申込みフォーム】



<プログラム>※内容が変更する場合があります。

時間	内容
9：00	受付、オリエンテーション
9：10	利用者さんと一緒に創作活動など （よさこいソーラン、さをり織り、木工、紙すき、散歩など）
11：30	振り返り（アンケート記入）
11：45	終了

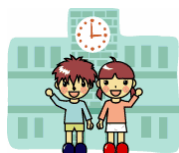
↓ステップワン作業所アクセス地図は裏面↓

ステップワン作業所アクセス地図



周辺拡大図





障がい者就労支援施設 二見工房そみん体験

- <目的> 障害のある人と一緒にお仕事をする事で、障害に対する理解と、思いやりの気持ちをもてる児童・生徒を育成し、福祉に対する意識、啓発及び世代間交流を図ります。
- <場所> 二見工房そみん（二見町茶屋314-3）
- <対象> 小学4年生～高校3年生
- <開催日> 8月3日（月）、8月7日（金）、8月10日（月）、8月14日（金）
8月17日（月）、8月21日（金）、8月24日（月）、8月28日（金）
- <定員> 各日2名
- <持ち物> 筆記用具、水筒、タオル
- <講師> 伊勢市社会福祉協議会 二見工房そみん職員
- <申込先> 伊勢市社会福祉協議会 伊勢市ボランティアセンター
（TEL、FAX、郵送、持参、申込みフォームのいずれか）
TEL：63-6370 FAX：27-2415
郵送・持参：〒516-0076 伊勢市八日市場町13-1
伊勢市社会福祉協議会 福祉センター1階

【申込みフォーム】



<プログラム> ※内容が変更する場合があります。

時間	内容
13:15	受付
13:15	利用者と一緒に作業体験（マット製作のお手伝いなど）
14:50	ふり返り（感想、反省など）
15:00	終了



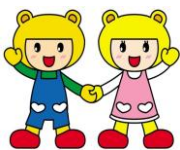
↓二見工房そみんアクセス地図は裏面↓

二見工房そみんアクセス地図



周辺拡大図





障がい者就労支援施設 ひまわり^{カフェ}体験

- <目的> 障害のある人と一緒にお仕事をする事で、障害に対する理解と、思いやりの気持ちをもてる児童・生徒を育成します。
- <場所> 伊勢市ひまわり（八日市場町13-1 伊勢市社会福祉協議会福祉センター1階）
- <対象> 小学4年生～高校3年生
- <開催日> 8月5日（水）、8月12日（水）、8月19日（水）
8月26日（水）
- <定員> 各日2名
- <持ち物> 筆記用具、水筒、タオル
- <講師> 伊勢市社会福祉協議会 伊勢市ひまわり職員
- <申込先> 伊勢市社会福祉協議会 伊勢市ボランティアセンター
（TEL、FAX、郵送、持参、申込みフォームのいずれか）
TEL：63-6370 FAX：27-2415
郵送・持参：〒516-0076 伊勢市八日市場町13-1
伊勢市社会福祉協議会 福祉センター1階



【申込みフォーム】



<プログラム> ※内容が変更する場合があります。

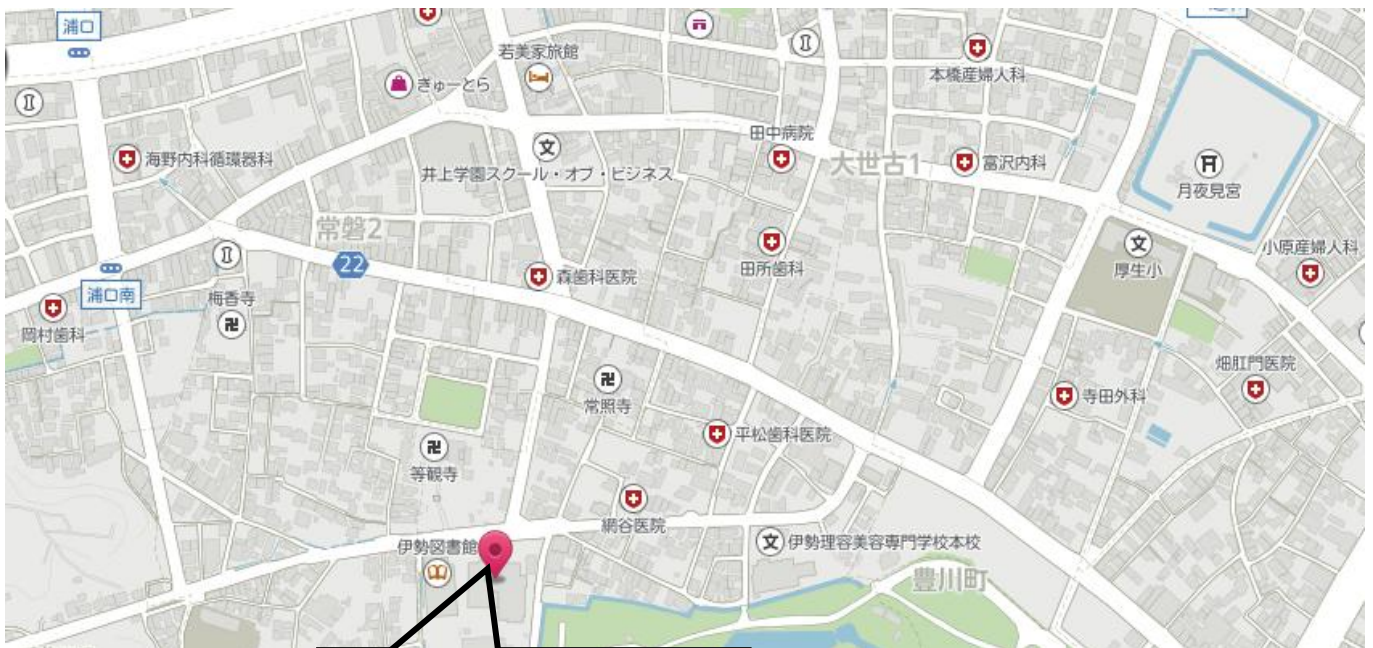
時間	内容
10:00	受付、朝の挨拶
10:15	利用者と一緒に作業体験（ひまわり café 喫茶スペースでのお手伝いなど）
11:15	ふり返り（感想、アンケート記入など）
11:30	終了

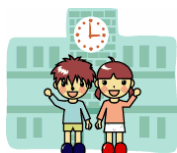
↓伊勢市ひまわり（伊勢市社会福祉協議会福祉センター内）アクセス地図は裏面↓

伊勢市ひまわり（伊勢市社会福祉協議会福祉センター内）アクセス地図



周辺拡大地図





障がい者就労支援施設 小俣さくら園体験

- <目的> 障がいがある方に対する理解と、思いやりの気持ちをもてる児童・生徒を育成します。
- <場所> 小俣さくら園（小俣町宮前577-1）
- <対象> 小学4年生～高校3年生
- <開催日> 8月3日（月）、8月6日（木）、8月10日（月）、8月13日（木）
8月17日（月）、8月20日（木）、8月24日（月）、8月27日（木）
- <定員> 各日2名
- <持ち物> 筆記用具、水筒、タオル
- <講師> 伊勢市社会福祉協議会 小俣さくら園職員
- <申込先> 伊勢市社会福祉協議会 伊勢市ボランティアセンター
（TEL、FAX、郵送、持参、申込みフォームのいずれか）
TEL：63-6370 FAX：27-2415
郵送・持参：〒516-0076 伊勢市八日市場町13-1
伊勢市社会福祉協議会 福祉センター1階

【申込みフォーム】



<プログラム> ※内容が変更する場合があります。

時間	内容
13:15	受付・オリエンテーション
13:25	利用者と一緒に作業体験（自主製品プレスレット作りなど）
14:50	ふり返り（感想、反省など）
15:00	終了

↓小俣さくら園アクセス地図は裏面↓

小俣さくら園アクセス地図



周辺拡大図





伊勢市重度身体障害者デイサービスセンターくじら体験

- <目的> 障がい者とふれあうことで、障がい者に対する理解と思いやりの気持ちをもてる児童・生徒を育成します。
- <場所> デイサービスセンターくじら（黒瀬町 562-12）
- <対象> 小学4年生～高校3年生
- <開催日> 8月7日（金）、8月14日（金）、8月21日（金）、8月28日（金）
- <定員> 各日3名
- <持ち物> 筆記用具、水筒、タオル、上靴、マスク
- <講師> 伊勢市社会福祉協議会 くじら職員
- <申込先> 伊勢市社会福祉協議会 伊勢市ボランティアセンター
（TEL、FAX、郵送、持参、申込みフォームのいずれか）
TEL：63-6370 FAX：27-2415
郵送・持参：〒516-0076 伊勢市八日市場町 13-1
伊勢市社会福祉協議会 福祉センター1階

【申込みフォーム】



<プログラム> ※内容が変更する場合があります。

時間	内容
10:00	受付、オリエンテーション、朝の会、
10:05	利用者と一緒にレクリエーション交流
11:15	ふり返り（感想、反省など）
11:30	終了

↓ デイサービスセンターくじらアクセス地図は裏面 ↓

デイサービスセンターくじらアクセス地図



小俣児童館・小俣放課後児童クラブ体験

- <目的> 児童とふれあうことで、児童に対する理解と思いやりの気持ちをもてる生徒を育成します。
- <場所> 小俣児童館（小俣町元町 662-1）
- <対象> 高校1年生～高校3年生
- <開催日> 8月3日（月）～8月28日（金） ※土曜・日曜・祝日を除く
- <定員> 各日2名
- <持ち物> 筆記用具、弁当、水筒、タオル
- <講師> 伊勢市社会福祉協議会 小俣児童館職員
- <申込先> 伊勢市社会福祉協議会 伊勢市ボランティアセンター
（TEL、FAX、郵送、持参、申込みフォームのいずれか）
TEL：63-6370 FAX：27-2415
郵送・持参：〒516-0076 伊勢市八日市場町 13-1
伊勢市社会福祉協議会 福祉センター1階



【申込みフォーム】



<プログラム> ※内容が変更する場合があります。

時間	内容
9:00	受付 児童と一緒に遊ぶ・児童の自由遊びの見守り
11:30	昼食（準備手伝い、後片付け）
13:00	児童と一緒に遊ぶ・児童の自由遊びの見守り
14:45	振り返り（感想、反省など）
15:00	終了

↓ 小俣児童館アクセス地図は裏面 ↓

小俣児童館アクセス地図



周辺拡大図



御園子どもプラザ体験

- <目的> 児童とふれあうことで、児童に対する理解と思いやりの気持ちをもてる生徒を育成します。
- <場所> 御園子どもプラザ（御園町長屋 2794-1）
- <対象> 高校1年生～高校3年生
- <開催日> 8月3日（月）～8月28日（金）
- <定員> 各日2名
- <持ち物> 筆記用具、水筒、タオル
- <講師> 伊勢市社会福祉協議会 御園子どもプラザ職員
- <申込先> 伊勢市社会福祉協議会 伊勢市ボランティアセンター
（TEL、FAX、郵送、持参、申込みフォームのいずれか）
TEL：63-6370 FAX：27-2415
郵送・持参：〒516-0076 伊勢市八日市場町 13-1
伊勢市社会福祉協議会 福祉センター1階



【申込みフォーム】



<プログラム> ※内容が変更する場合があります。

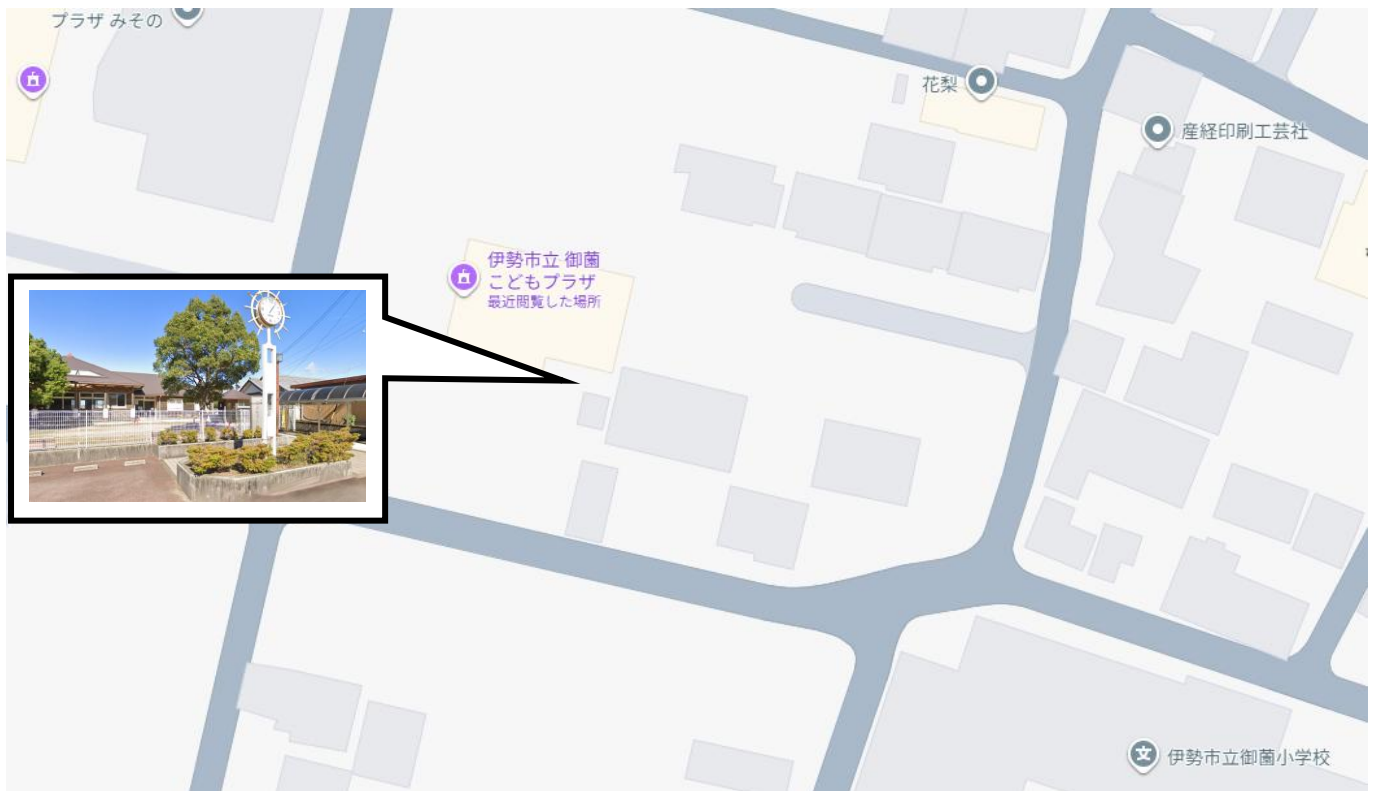
時間	内容
13:00	受付
	児童と一緒に遊ぶ・児童の自由遊びの見守り
16:45	振り返り（感想、反省など）
17:00	終了

↓ 御園子どもプラザアクセス地図は裏面 ↓

御蔭子どもプラザアクセス地図



周辺拡大地図



中央児童センター体験

- <目的> 児童とふれあうことで、児童に対する理解と思いやりの気持ちをもてる生徒を育成します。
 - <場所> 中央児童センター（八日市場町 13-1 伊勢市社会福祉協議会福祉センター3階）
 - <対象> 高校1年生～高校3年生
 - <開催日> 8月4日（火）～8月7日（金）
 - <定員> 各日2名
 - <持ち物> 筆記用具、水筒、タオル
 - <講師> 伊勢市社会福祉協議会 中央児童センター職員
- <申込先> 伊勢市社会福祉協議会 伊勢市ボランティアセンター
 （TEL、FAX、郵送、持参、申込みフォームのいずれか）
 TEL：63-6370 FAX：27-2415
 郵送・持参：〒516-0076 伊勢市八日市場町 13-1
 伊勢市社会福祉協議会 福祉センター1階



【申込みフォーム】



<プログラム> ※内容が変更する場合があります。

※体験時間についての相談可

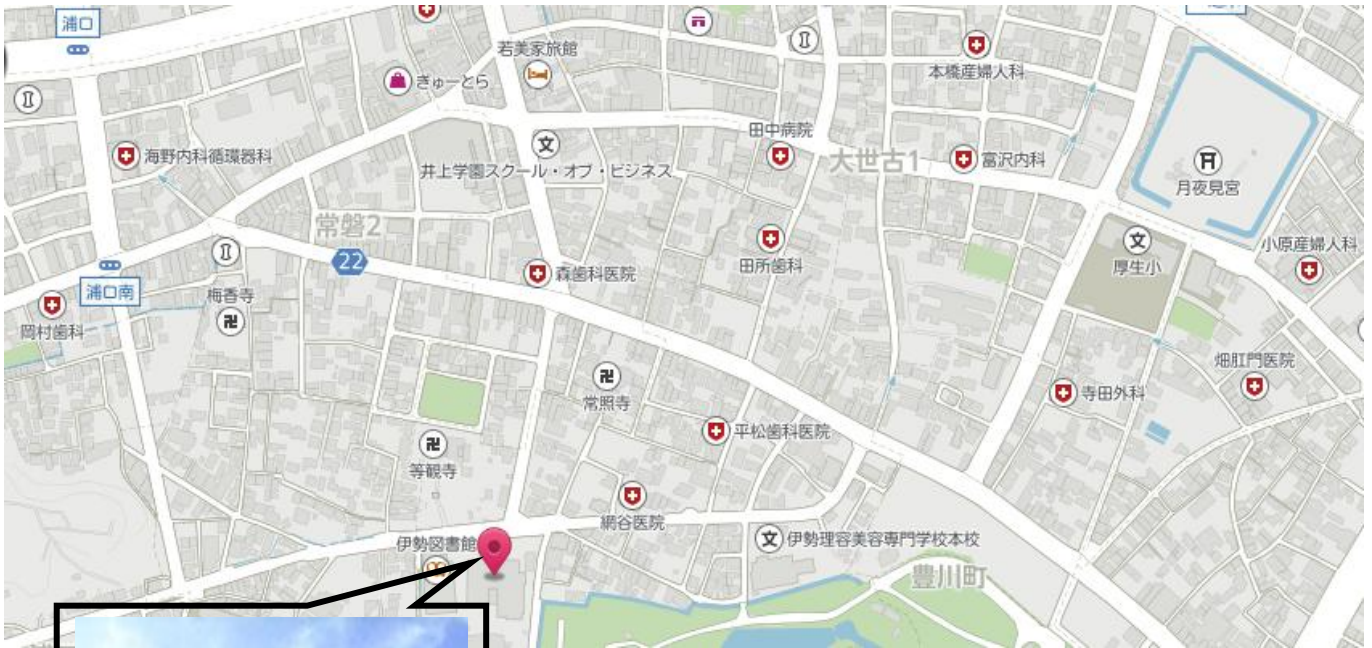
時間	内容
10：00	受付、児童受入れ
10：30	児童と一緒に遊ぶ・児童の自由遊びの見守り
12：00	休憩（児童センターを閉鎖します）
13：00	児童と一緒に遊ぶ・児童の自由遊びの見守り
15：45	ふり返り（感想、アンケートなど）
16：00	終了

↓中央児童センター（伊勢市社会福祉協議会福祉センター内）アクセス地図は裏面↓

中央児童センター（伊勢市社会福祉協議会福祉センター内）アクセス地図



周辺拡大地図



いつまでも元気な
心と体で過ごせる様に
応援する施設です♪♪

けんこうくらぶ
健幸倶楽部つどい体験

- <目的> 高齢者の方々とふれあうことで、高齢者に対する理解と思いやりの気持ちをもてる児童・生徒を育成します。
- <場所> 伊勢市社会福祉協議会福祉センター1階（八日市場町13-1）
- <対象> 小学4年生～高校3年生
- <開催日> 8月3日（月）～8月28日（金） ※土日祝日を除く
- <定員> 各日2名
- <持ち物> 筆記用具、水筒、タオル、弁当
- <講師> 伊勢市社会福祉協議会 健幸倶楽部つどい職員
- <申込先> 伊勢市社会福祉協議会 伊勢市ボランティアセンター
（TEL、FAX、郵送、持参、申込みフォームのいずれか）
TEL：63-6370 FAX：27-2415
郵送・持参：〒516-0076 伊勢市八日市場町13-1
伊勢市社会福祉協議会 福祉センター1階

【申込みフォーム】



<プログラム> ※内容は変更する場合があります。

時間	内容
9:30	受付、オリエンテーション
10:00	ご利用者と一緒に体操や筋トレを行います
12:00	昼食
12:50	談話
13:00	レクリエーション、ご利用者との交流
13:50	ふり返り（感想、反省など）
14:00	終了

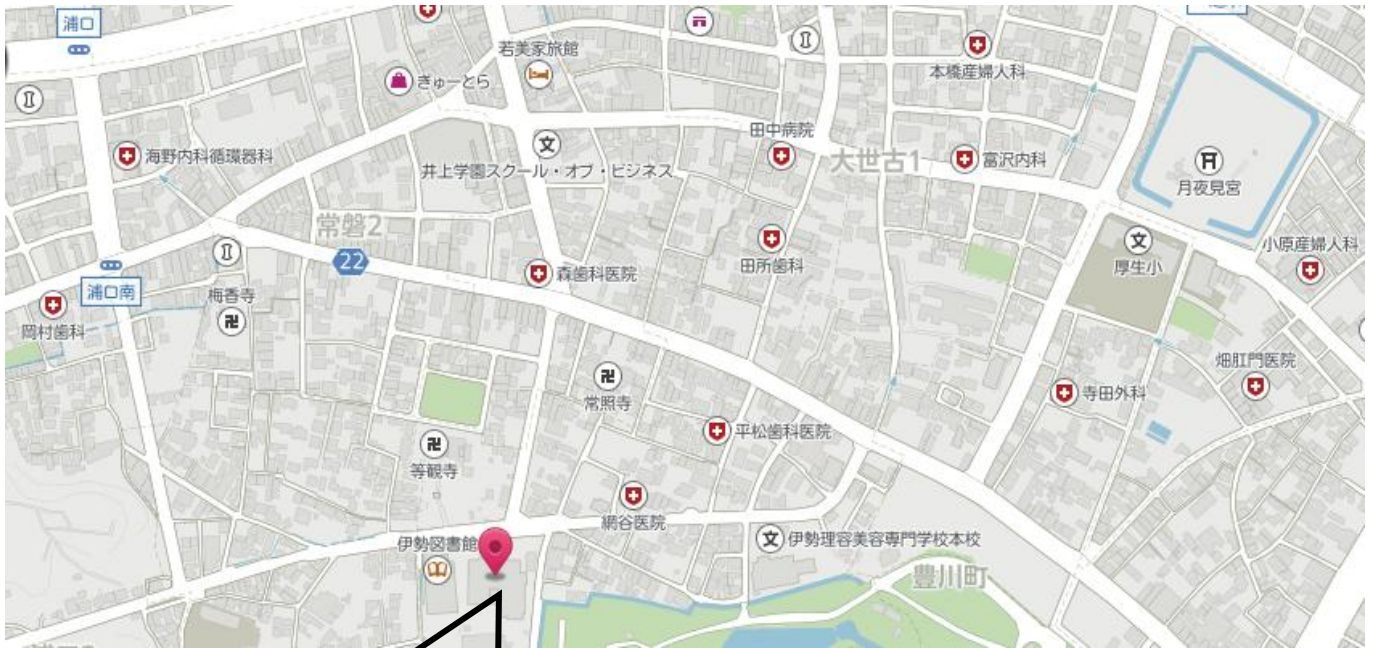


↓ 健幸倶楽部つどい（伊勢市福祉協議会福祉センター内）アクセス地図は裏面 ↓

健幸倶楽部つどい（伊勢市福祉協議会福祉センター内）アクセス地図



周辺拡大地図





JA 伊勢みのりデイサービスでの介護のお仕事体験

- <目的> 高齢者の方々とふれあうことで、高齢者に対する理解と思いやりの気持ちをもてる児童・生徒を育成します。
※ちょこっと変わったデイサービスで、介護の基本である自立支援、個別ケア、自己選択・自己決定を改めて考える機会になれば良いなあ…と思います。
※もし良ければ以下のSNSも事前にご参照下さい。

URL : <https://www.jaise.jp>

Instagram : アカウント名『JA 伊勢みのりデイサービス』

ユーザーネーム『jaiseminori』

<場所> JA 伊勢みのりデイサービス (伊勢市栗野町 706 番地)、TEL 20-2100

<対象> 小学4年生~高校3年生

<開催日> 8月19日(水)、8月20日(木)、8月21日(金)

<定員> 各日2名

<持ち物> マスク、筆記用具、弁当、水筒、上靴(かかとのあるもの)

※服装は動きやすい服装(ジャージ等)で来てください。



<講師> みのりデイサービス職員

<申込先> 伊勢市社会福祉協議会 伊勢市ボランティアセンター

(TEL、FAX、郵送、持参、申込みフォームのいずれか)

TEL : 63-6370 FAX : 27-2415

郵送・持参 : 〒516-0076 伊勢市八日市場町 13-1

伊勢市社会福祉協議会 福祉センター1階

【申込みフォーム】



<プログラム> ※内容が変更する場合があります。

時間	内容
10:00	受付 オリエンテーション
10:30	ご利用者の創作活動や生活リハビリのお手伝い、お話し相手など
12:15	昼食・休憩
13:15	ご利用者の創作活動や生活リハビリのお手伝い、お話し相手など
15:15	振り返り(記録・アンケート記入など)
15:30	終了

↓ JA 伊勢みのりデイサービスアクセス地図は裏面 ↓

JA 伊勢みのりデイサービスアクセス地図



周辺拡大地図





デイサービスセンターいつきでの介護のお仕事体験

＜目的＞ 高齢者の方々とふれあうことで、高齢者に対する理解と思いやりの気持ちをもてる児童・生徒を育成します。

＜場所＞ デイサービスセンターいつき（御菌町長屋 2234）

＜対象＞ 小学4年生～高校3年生

＜開催日＞ 8月3日（月）～8月28日（金）

※8月17日（月）、18日（火）、26日（水）、日曜を除く

＜定員＞ 各日2名

＜持ち物＞ 筆記用具、弁当、水筒、タオル、上靴（かかとのあるもの）、マスク



＜講師＞ デイサービスセンターいつき職員

＜申込先＞ 伊勢市社会福祉協議会 伊勢市ボランティアセンター

（TEL、FAX、郵送、持参、申込みフォームのいずれか）

TEL：63-6370 FAX：27-2415

郵送・持参：〒516-0076 伊勢市八日市場町 13-1

伊勢市社会福祉協議会 福祉センター1階

【申込みフォーム】



＜プログラム＞ ※内容が変更する場合があります。

時間	内容
9：45	受付 オリエンテーション
10：00	ご利用者へお茶出し、お話し相手、レクリエーション参加など
12：00	昼食・休憩
13：00	お茶、ご利用者との会話
14：00	レクリエーション
15：00	おやつ
15：15	送迎送り出し補助、ふり返り（アンケート記入など）
15：30	終了

↓デイサービスセンターいつきアクセス地図は裏面↓

デイサービスセンターいつきアクセス地図



周辺拡大地図



介護老人保健施設上野の郷 デイケア体験

- <目的> 高齢者の方々とふれあうことで、高齢者に対する理解と思いやりの気持ちをもてる児童・生徒を育成します。
- <場所> 介護老人保健施設 上野の郷（上野町 2855-1）
- <対象> 中学1年生～高校3年生
- <開催日> 8月5日（水）、8月20日（木）
- <定員> 各日2名
- <持ち物> 筆記用具、水筒、タオル、マスク、室内用シューズ（スリッパ不可）、動きやすい服装でお越しください
- <講師> 上野の郷 職員
- <申込先> 伊勢市社会福祉協議会 伊勢市ボランティアセンター
（TEL、FAX、郵送、持参、申込みフォームのいずれか）
TEL：63-6370 FAX：27-2415
郵送・持参：〒516-0076 伊勢市八日市場町 13-1
伊勢市社会福祉協議会 福祉センター1階



【申込みフォーム】



<プログラム> ※内容が変更する場合があります。

時間	内容
13:15	受付、オリエンテーション
13:30	ご利用者と一緒に体操、お話し相手など
14:45	集団体操
15:00	おやつ準備のお手伝い、ご利用者さんへのおやつ提供
15:15	レクリエーション
15:25	ご利用者の送り出し
15:30	振り返り
15:45	終了

↓「上野の郷」アクセス地図は裏面↓

介護老人保健施設「上野の郷」アクセス地図



周辺拡大図





介護老人保健施設「ふたみシルバーケア豊寿園」

リハビリセラピスト体験

- <目的> 高齢者の方々とふれあうことで、高齢者に対する理解と思いやりの気持ちをもてる児童・生徒を育成します。
- <場所> 介護老人保健施設「ふたみシルバーケア豊寿園」(二見町三津池田855)
- <対象> 小学4年生～高校3年生
- <開催日> 8月3日(月)、8月5日(水)
- <定員> 各日5名
- <持ち物> 筆記用具、水筒、タオル、マスク
- <講師> 社会福祉法人 洗心福社会職員
- <申込先> 伊勢市社会福祉協議会 伊勢市ボランティアセンター
(TEL、FAX、郵送、持参、申込みフォームのいずれか)
TEL: 63-6370 FAX: 27-2415
郵送・持参: 〒516-0076 伊勢市八日市場町 13-1
伊勢市社会福祉協議会 福祉センター1階

【申込みフォーム】

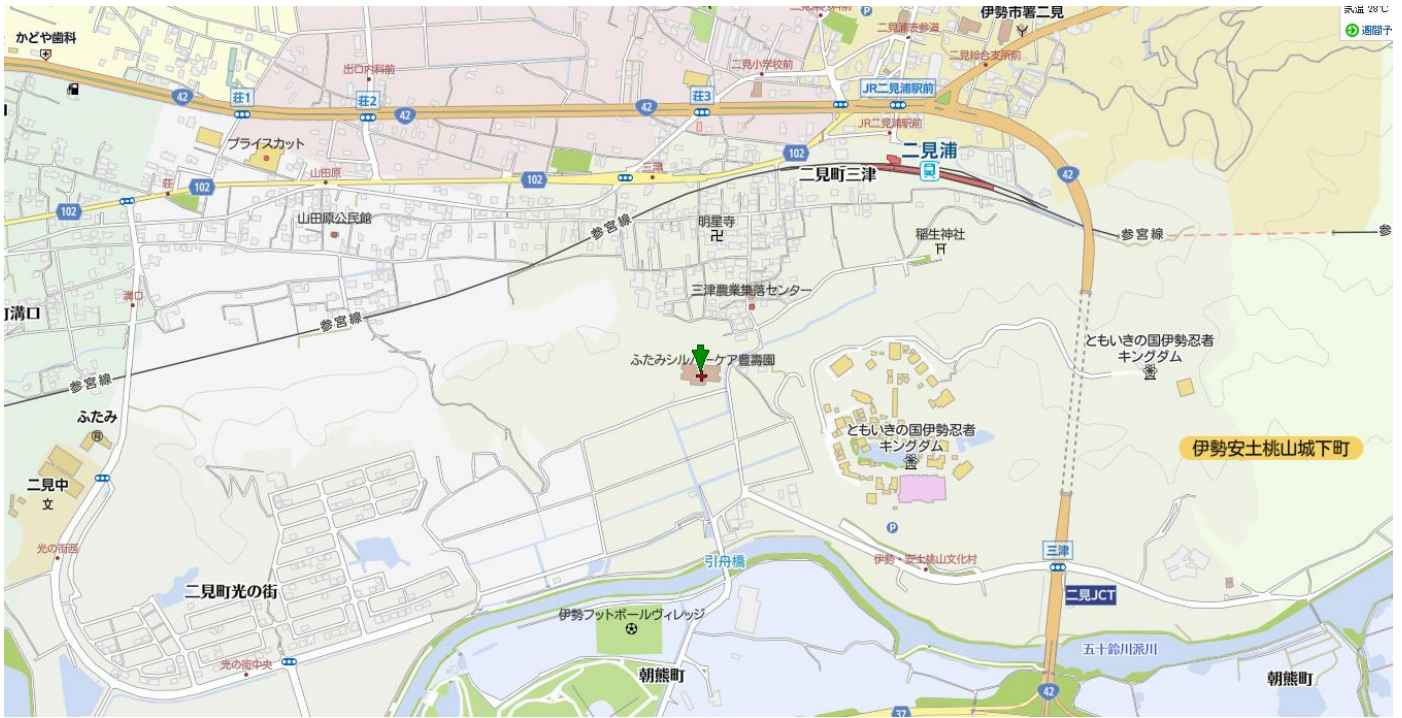


<プログラム> ※内容が変更する場合があります。

時間	内容
14:00	受付、オリエンテーション
14:15	ご利用者と一緒にリハビリ・レクリエーション、お話し相手、など
15:15	福祉用具の体験・見学など
15:45	振り返り
16:00	終了

↓「ふたみシルバーケア豊寿園」アクセス地図は裏面↓

介護老人保健施設「ふたみシルバーケア豊壽園」アクセス地図



周辺拡大図



電動車いす・移動に使える福祉用具体験

- <目 的> 日常生活ではあまり見かける機会の少ない電動車いすや、その他最新の福祉用具に触れ、知ることで日常から介護が必要な方、用具を利用している方の気持ちを考える機会をつくり、相手を思いやる気持ちを学びます。
- <場 所> ふくしの学校（八日市場町 13-1 伊勢市社会福祉協議会福祉センター1 階）
伊勢市社会福祉協議会福祉センター2 階多目的ホール
- <対 象> 小学4年生～高校3年生
- <開催日> 8月5日（水）
- <定 員> 20名
- <持ち物> 筆記用具、タオル、飲み物、かかとのあるスニーカー
- <講 師> 株式会社 グッド・ナル（伊勢市ボランティアセンター地域貢献登録企業）
- <申込先> 伊勢市社会福祉協議会 伊勢市ボランティアセンター
（TEL、FAX、郵送、持参、申込みフォームのいずれか）
TEL：63-6370 FAX：27-2415
郵送・持参：〒516-0076 伊勢市八日市場町 13-1
伊勢市社会福祉協議会 福祉センター1 階

【申込みフォーム】



<プログラム> ※内容が変更する場合があります。

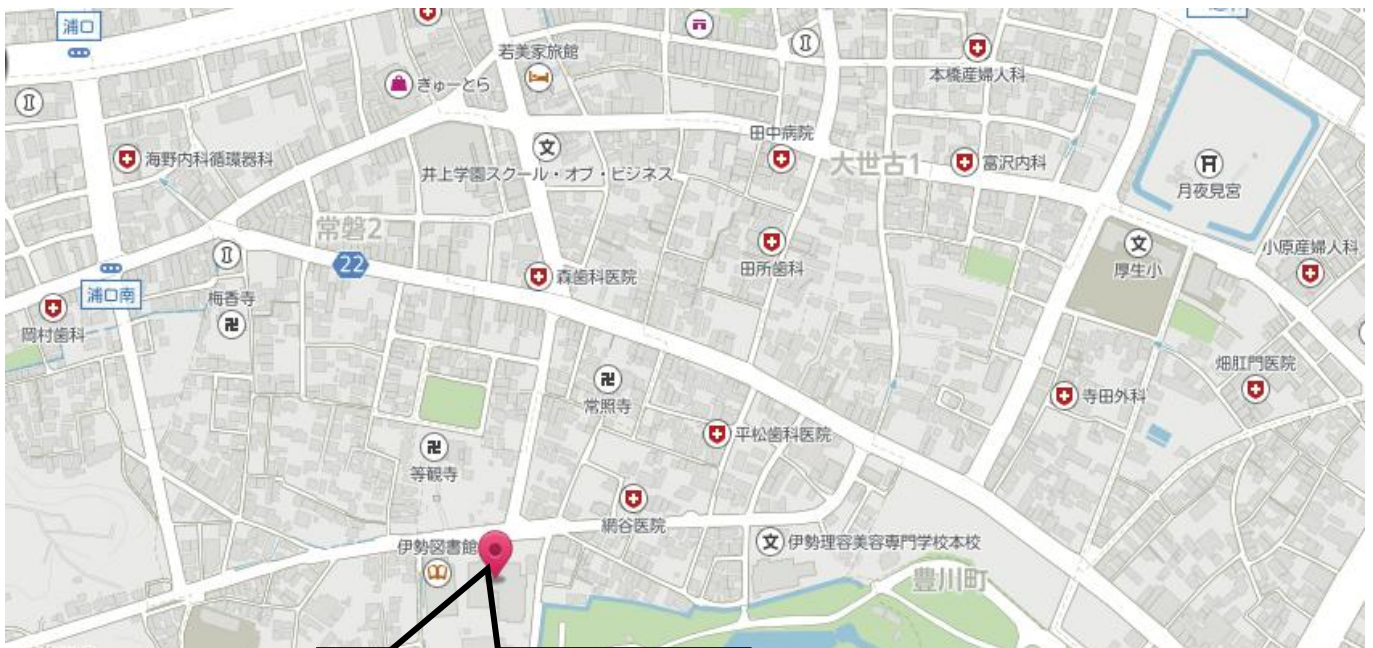
時 間	内 容
13：30	受付 福祉用具についてのお話 「福祉用具を知ろう、学ぼう」
14：00	電動車いすの操作、その他福祉用具に触れて体験してみよう！
14：30	ふり返り（アンケート記入）
14：45	終了

↓ふくしの学校（伊勢市社会福祉協議会福祉センター1 階）アクセス地図は裏面↓

ふくしの学校（伊勢市社会福祉協議会福祉センター1階）アクセス地図



周辺拡大地図





イオン伊勢店で高齢者疑似体験と介助体験

- <目的> 高齢者疑似体験装具を装着し、イオンの店内を巡り、身体の重さ、肘や膝の動かしにくさの体験のほか、白内障とほぼ同じように見えるゴーグルを付けて、目の衰えや見やすい色、見えにくい色を実感することで、高齢者の身体状況を理解し、自分たちにどのようなサポートができるのかを考えるきっかけとします。
- <場所> イオン伊勢店 1階ドリップカフェスペース
(楠部町乙160-2 イオン伊勢店)
- <対象> 小学4年生～高校3年生
- <開催日> 8月28日(金)
- <定員> 10名
- <持ち物> 筆記用具・飲み物・動きやすい服装
- <講師> 三重県立明野高等学校福祉科 伊勢市社会福祉協議会職員
- <申込先> 伊勢市社会福祉協議会 伊勢市ボランティアセンター
(TEL、FAX、郵送、持参、申込みフォームのいずれか)
TEL: 63-6370 FAX: 27-2415
郵送・持参: 〒516-0076 伊勢市八日市場町13-1
伊勢市社会福祉協議会 福祉センター1階



【申込みフォーム】



<プログラム> ※内容が変更する場合があります

時間	内容
13:00	受付・高齢者疑似体験装具を装着してイオン伊勢店内をめぐり、高齢者の身になってどんな介助があれば嬉しいか自分にできるサポートを考えてみよう!
14:15	ふりかえり・アンケート記入
14:30	終了

↓イオン伊勢店 アクセス地図は裏面↓

子育てサロン「レクびよ」体験

- <目的> 皇學館大学レクリエーション部が毎月開催している、未就学児と保護者が集まる子育てサロン「レクびよ」で、子どもとのレクリエーションや保護者との会話などを体験し、みんなで子育て世代を支えることを学び、小さな子どもへの思いやりの心を育みます。
- <場所> ハートプラザみその 2階子ども広場（御園町長屋 2767）
- <対象> 中学1年生～高校3年生
- <開催日> 8月5日（水）
- <定員> 5名
- <持ち物> 筆記用具、飲み物
- <講師> 皇學館大学レクリエーション部
- <申込先> 伊勢市社会福祉協議会 伊勢市ボランティアセンター
（TEL、FAX、郵送、持参、申込みフォームのいずれか）
TEL：63-6370 FAX：27-2415
郵送・持参：〒516-0076 伊勢市八日市場町 13-1
伊勢市社会福祉協議会 福祉センター1階

【申込みフォーム】

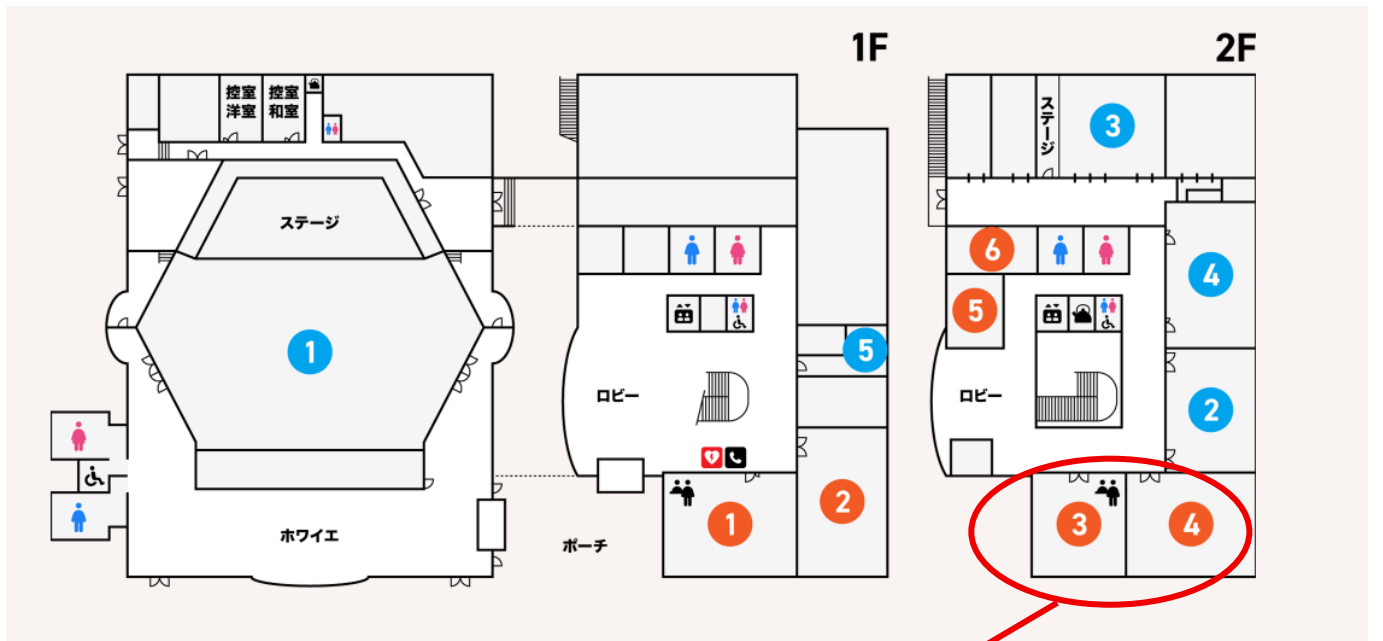


【プログラム】 ※内容が変更する場合があります

時間	内容
10:00	受付
10:30	親子とレクリエーション
11:30	振り返り・アンケート記入
12:00	終了

↓ハートプラザみそのアクセス地図は裏面↓

ハートプラザみその アクセス地図



子ども広場

伊勢市駅前案内ボランティア体験

- <目的> JR伊勢市駅前にはたくさんの観光客が訪れます。駅前案内はボランティア連絡協議会の法被を着て一緒に「おもてなし」の心でご案内するボランティア活動です。伊勢人の良さとおもてなしの啓発を行うとともに、困っている人に手を差し伸べられるような優しさを学びます。
- <場所> JR伊勢市駅前集合
- <対象> 小学4年生～高校3年生
- <開催日> 8月8日（土）、8月9日（日）
- <定員> 各日5名まで
- <持ち物> 水筒、帽子、タオル、筆記用具
- <講師> 伊勢市ボランティア連絡協議会
- <申込先> 伊勢市社会福祉協議会 伊勢市ボランティアセンター
（TEL、FAX、郵送、持参、申込みフォームのいずれか）
TEL：63-6370 FAX：27-2415
郵送・持参：〒516-0076 伊勢市八日市場町 13-1
伊勢市社会福祉協議会 福祉センター1階

【申込みフォーム】



<プログラム> ※内容が変更する場合があります。

時間	内容
10:00	受付
10:05	駅前での案内ボランティア ※適宜水分補給
10:55	ふり返り（アンケート記入）
11:00	終了

↓ JR伊勢市駅アクセス地図は裏面 ↓

JR伊勢市駅アクセス地図



周辺拡大地図



福祉車両の見学・試乗体験

- <目的> 福祉車両は車いすのまま乗降するクルマのイメージが強いですが、例えば、座席が自動で昇降して車外に出てくる仕組みなど、体の不自由な方やご高齢の方の生活の利便性が向上し、お出かけする人のサポートをするやさしい車を体験を通じて理解する。
- <場所> 三重ダイハツ販売株式会社 伊勢小俣店
(伊勢市小俣町宮前 694)
- <対象> 小学4年生～高校3年生
- <開催日> 8月24日(月)
- <定員> 20名
- <持ち物> 筆記用具、水筒
- <講師> 三重ダイハツ販売株式会社
- <申込先> 伊勢市社会福祉協議会 伊勢市ボランティアセンター
(TEL、FAX、郵送、持参、申込みフォームのいずれか)
TEL：63-6370 FAX：27-2415
郵送・持参：〒516-0076 伊勢市八日市場町 13-1
伊勢市社会福祉協議会 福祉センター1階

保護者の方の同伴が可能です。ぜひ、ご家族でご参加ください！

【申込みフォーム】



<プログラム> ※参加人数により 班編成する場合があります。

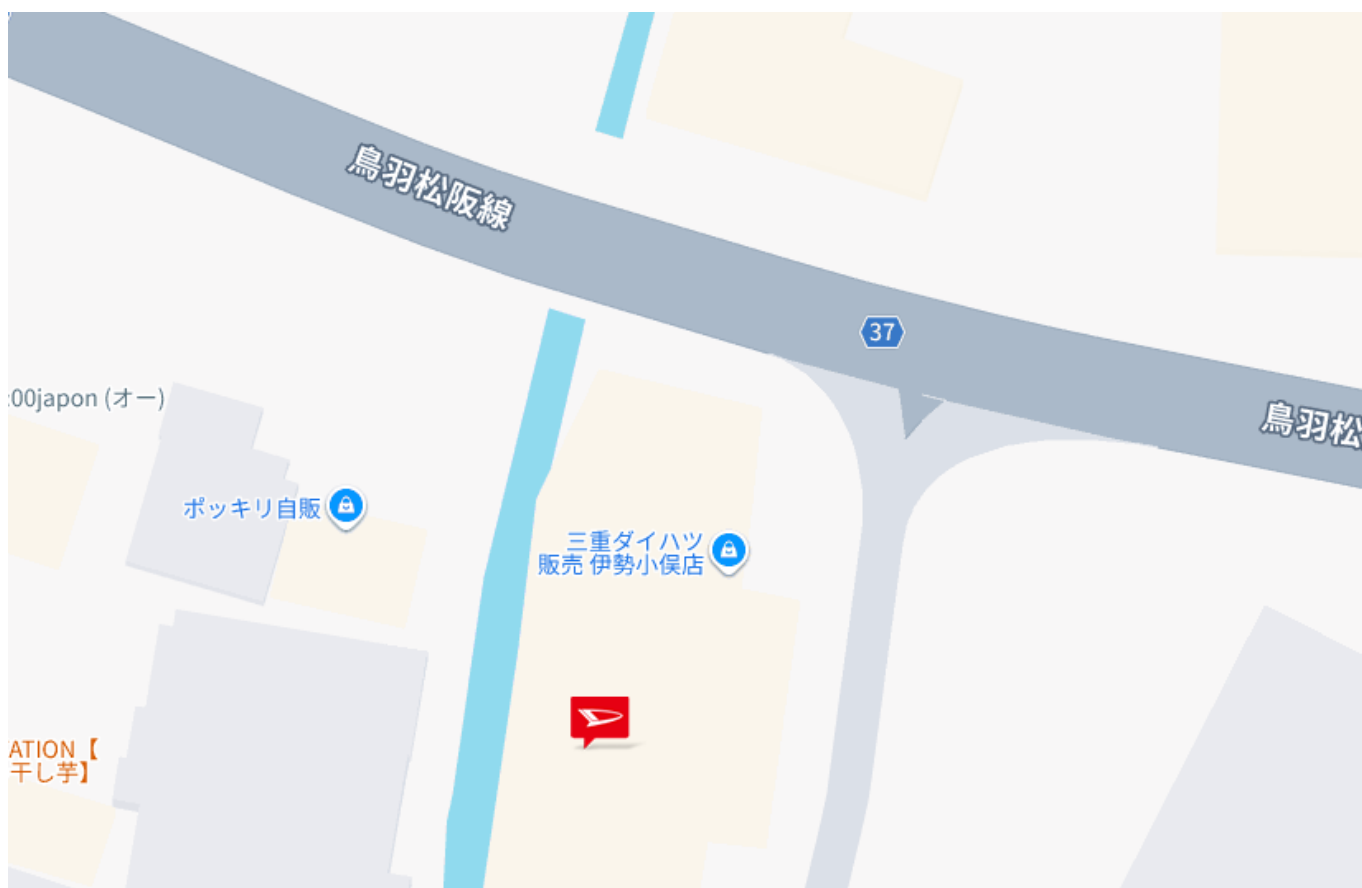
時間	内容
13:30	受付 あいさつ
14:00	ダイハツ車を使ったさまざまな体感
	(1) ダイハツ福祉車両の乗車体験 (車いす仕様車、助手席回転シート車)
	(2) ダイハツ車の特徴を知る (タント、コペン、Nibako、eスニーカーなど)
	(3) 作業体験 (工場内でタイヤの入れ替えを体験) 各20分計60分予定
15:15	ふり返し アンケート
15:30	終了

↓「三重ダイハツ販売株式会社 伊勢小俣店」アクセス地図は裏面↓

「三重ダイハツ販売株式会社 伊勢小俣店」アクセス地図



周辺拡大図



善意を届けよう 古切手切り体験

<目的> 使用済み切手は切手業者や愛好家への販売により換金し、その寄付によって国内外の様々な福祉活動に役立てられることを学びます。皆さんの善意を届けるためにボランティアさんがコツコツと作業を行って来ていますので、一緒に切り取り方や分類を体験して善意を届けましょう。

<場所> ふくしの学校（八日市場町 13-1 伊勢市社会福祉協議会福祉センター1 階）

<対象> 小学4年生～高校3年生

<開催日> 8月18日（火）、8月21日（金）

<定員> 10名

<持ち物> ハサミ、筆記用具、飲み物

<講師> 伊勢市ボランティア連絡協議会

<申込先> 伊勢市社会福祉協議会 伊勢市ボランティアセンター
（TEL、FAX、郵送、持参、申込みフォームのいずれか）

TEL：63-6370 FAX：27-2415

郵送・持参：〒516-0076 伊勢市八日市場町 13-1
伊勢市社会福祉協議会 福祉センター1 階

【申込みフォーム】



<プログラム> ※内容が変更する場合があります。

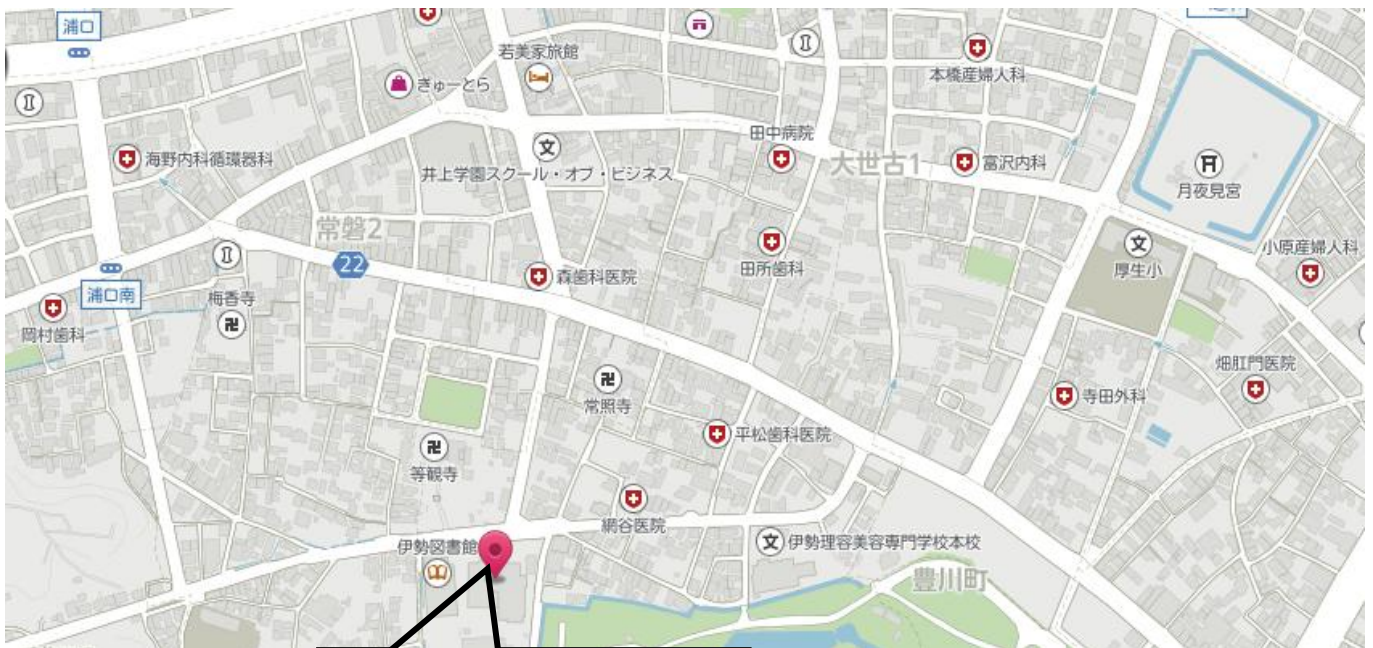
時間	内容
10:00	受付 説明
10:15	古切手切り体験
11:00	ふり帰り（アンケート記入） 終了

↓ふくしの学校（伊勢市社会福祉協議会福祉センター1 階）アクセス地図は裏面↓

ふくしの学校（伊勢市社会福祉協議会福祉センター1階）アクセス地図



周辺拡大地図



認知症を理解しよう！ オレンジカフェ体験

- <目的> 認知症のある人や高齢者との交流を通して、コミュニケーションについて学ぶとともに、認知症や高齢者への理解を深める
- <場所> 伊勢市役所 福祉総合支援センターよりそい 交流スペース
(伊勢市宮後 1-1-35 伊勢市駅前 MiralSE 内 健康福祉ステーション7階)
- <対象> 小学4年生～高校3年生
(※認知症サポーター養成講座を修了した人、受講したい人)
- <開催日> 8月28日(金)
- <定員> 5名程度
- <持ち物> 筆記用具、水筒
- <講師> 伊勢市役所 福祉総合支援センター職員
- <申込先> 伊勢市社会福祉協議会 伊勢市ボランティアセンター
(TEL、FAX、郵送、持参、申込みフォームのいずれか)
TEL：63-6370 FAX：27-2415
郵送・持参：〒516-0076 伊勢市八日市場町 13-1
伊勢市社会福祉協議会 福祉センター1階

【申込みフォーム】



<プログラム>

時間	内容
9:30	受付
9:35	認知症についてのお話を聞こう
10:00	高齢者との交流、ゲームなど
11:15	ふり返し アンケート
11:30	終了

↓「福祉総合支援センターよりそい」アクセス地図は裏面↓

「福祉総合支援センターよりそい」アクセス地図

