



絵本ライブ開催 志茂田景樹さん

10月2日（土）、伊勢市生涯学習センター（いせトピア）において、共同募金配分金事業「志茂田景樹さんの絵本ライブ」を開催し、303名が集まりました。絵本作家であり、「よい子に読み聞かせ隊」の隊長でもある志茂田さんからは、楽しいお話とともに、家庭での読み聞かせの必要性などを教えていただきました。

地域福祉活動の「マスコットキャラクター」を募集します!!

地域福祉とは、地域に住む人々が支え合い、誰もがその人らしく充実した生活が送れる理念であり、地域福祉活動とは、地域住民やボランティア、福祉関係者等が協働して地域を良くする活動をいいます。

この活動を推進することを目的に、マスコットキャラクターを募集します。

- **募集期間** 平成22年11月1日（月）～11月30日（火）
- **応募資格** 伊勢市内に在住、在勤、在学が、市外でも地域福祉活動の推進に協力したい意思があれば、どなたでも応募できます。
- **記載事項** 応募用紙に住所、氏名、年齢、電話番号、メールアドレス、マスコットキャラクターを必ず記入し、郵送かメールでお送りください。
- **注意事項** 1人何点でも応募できますが、応募作品の返却はできません。採用されたマスコットキャラクターに関する全ての権利は、伊勢市社会福祉協議会に帰属します。氏名、住所等の個人情報については、応募作品選考の目的以外に本人の同意なく利用することはありません。
- **表彰式** 採用された作品の応募者を表彰し、その際、10,000円分の図書券を進呈します。

問合せ先 伊勢市社会福祉協議会 本所 地域福祉課 電話 20-8610 FAX 20-8617
Eメール iseshakyo-honsyo@mie.email.ne.jp



← 携帯電話から伊勢市社会福祉協議会の
ブログへアクセスできます。

(QRコード対応携帯電話からご利用下さい)

地域福祉講演会

安心して暮らせる地域をひろく出すために

〜じぶんの町を良くするしくみ共同募金〜

昨年度開催した

地域福祉計画・活動計画

懇談会では…

他の地域の活動や、具体的な活動事例を知りたい。

安心して交流できる場所があるといいな。

それぞれの地区がアイデアを出すことが大切であり、ちょっとした工夫で何かできないか。

など、地域住民の方々から多数の貴重なご意見をいただきました。

この度、地域の方々の疑問や課題をいっしょに解決する試みの

一つとして、地域福

祉講演会を

開催します。



男性介護者の集い

〜介護について一緒に考えよう!〜

男性も介護を担う時代：

日頃の介護体験などを話し合い、交流を図りませんか。

■日時 11月11日(木) 午後

1時30分〜3時30分

■場所 ハートプラザみそ

の2階 教養娯楽室(御園町長屋2767)

■内容

▽『がんばり過ぎない介護』伊勢市西地域包括

支援センター職員

▽茶話会

■定員 30名(参加費無料)

■対象 市内在住で、介護

保険法に基づく要支援1〜2、要介護1〜5と認定された方を介護している男性介護者

■締切 11月5日(金)

■申し込み・問い合わせ先

伊勢市社会福祉協議会本所

または各支所まで

赤い羽根共同募金運動が始まっています

10月1日から、赤い羽根

共同募金運動が全国一斉に始まり、伊勢市では、伊勢

市共同募金委員会が運動初日に近鉄宇治山田駅周辺で

オープニングセレモニーを行い、募金の呼びかけ

を行いました。また、各ボランティア

各ボランティア



イア団体の協力を得て、市内のスーパーや施設等でも募金活動を行っています。運動期間は、12月31日までの3ヶ月間で、集められた募金は、市内の民間福祉事業や地域福祉を進めるうえで貴重な財源として大きな役割を果たしています。皆様のご理解とご協力をよろしく願います。

「広がる排泄ケアについて」

排泄介護を考える研修を開催します

■日時 11月21日(日) 午後

1時30分〜3時30分

■場所 ハートプラザみその多目的ホール(御園町

長屋2767)

■講師 高齢生活研究所

所長 浜田きよ子氏

■対象 市内在住、在学、

在勤の方

■参加費 無料

参加ご希望の方は、左記

までご連絡いただき、お名前、連絡先、参加人数をお伝えください。

■申し込み・問い合わせ先

伊勢市社会福祉協議会本所 介護サービス事業課

電話 2018610

FAX 2018617

介護の疲れを リフレッシュ！ 家族介護者交流事業

家族の介護をしている方
同士で、食事やお茶会をし
ながら、体験談を話し合い、
交流を深めませんか。

日時 12月15日(水) 午前
11時～午後2時30分
場所 ハートプラザみそ
の2階 教養娯楽室(御
園町長屋2767)

内容 健康な食事につい
てのお話や地域包括支援
センター職員による介護
相談など

参加費 500円
定員 40名(先着順)
対象 市内在住で、介護
保険法に基づく要介護3
～5と認定された方を在
宅で介護している家族

申し込み・問い合わせ先

伊勢市社会福祉協議会本所
または各支所まで

防災ボランティア 研修会

全2回

災害ボランティアコーディネーター養成講座

大規模災害が発生した場合、県内外から数多くのボラ
ンティアが駆けつけるものと想定されます。そういった
県内外からのボランティアと協力してできる災害支援を
一緒に考えてみませんか。

開催日時・内容

★第1回 11月13日(土) 午後6時30分～8時
講演 「宮津市災害時ボランティアセンターの取組み」～災害発生時に求められるボランティア、
ボランティアセンターの役割～(仮題)

講師 NPO法人地球デザインスクール 清水 睦氏

★第2回 12月5日(日)

午前の部 午前10時～正午

「災害ボランティアセンターって何だろう？」

午後の部 午後1時～3時

「災害時、自分で出来ることを考えよう！」

講師 特定非営利活動法人みえ防災市民会議

■場 所 伊勢市福祉健康センター(八日市場町13-1)

■参加費 無料

■対 象 市内在住、在勤、在学で防災
ボランティアに関心のある方

■定 員 各日50名

■締 切 11月12日(金) まで

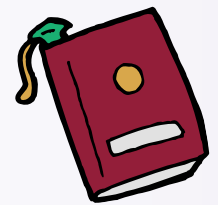


心に響く作品を 声に託して!

全3回

「初めての朗読」ボランティア養成講座

声を出して読むことは
健康維持にもつながりま
す。正しい発声法を学び、
作品を通して朗読の楽し
さを味わいながら、声の
響きと作品の心を表現し
てみませんか。



開催日時・内容

★第1回 12月11日(土) 午後1時～2時30分
「発音と発声」

★第2回 1月15日(土) 午後1時～2時30分
「名作を聞きましょう」

★第3回 2月5日(土) 午後1時～2時30分
「読んでみましょう」

■講 師 ボランティア団体「伊勢朗読会」

■場 所 伊勢市福祉健康センター(八日市場町
13-1)

■参加費 無料

■対 象 市内在住、在勤、在学で朗読に興味の
ある方

■定 員 15名(先着順)

■締 切 11月26日(金) まで

※上記講座の申込み・問合せ先は、伊勢市社会福祉協議会本所または各支所まで。

ボランティア掲示板を 設置しています！ みなさまご利用ください

平成22年10月から、伊勢市ボラン
ティアセンター及び各分室にボラン
ティア掲示板を設置しました。ボラン
ティアセンターに登録している方々の情報
発信の場、また、市民のみなさまの二
ーズとボランティア活動とをつなぐ場
として、ぜひご利用ください。

■設置場所 伊勢市ボランティアセン
ターと各分室(伊勢市社会福祉協
会本所、各支所)

■申請期間 伊勢市ボランティアセン
ターが開設している月曜日から金曜
日(祝祭日、年末年始は除く)の午
前8時30分～午後5時15分

■料金 無料

■利用方法 ボランティアセンター、
各分室の窓口設置のボランティア掲
示板利用票、各希望内容(「ボラン
ティアします」、「ボランティアお願
いします」、「ボランティアを募集し
ています」)の様式に必要事項を記
入の上、窓口へ提出してください。
ボランティア募集やボランティアの
祭り等のイベントの啓発であればチ
ランも掲示可能です。

■掲示期間 掲示期間は申請し受理さ
れた日から3ヶ月を限度とします。

障がい児日中一時支援事業が 始まりました

平成22年8月から、伊勢市重度身体障害者デイサービスセンターくじら内にあ
る『くじらキッズ』と、小
俣農村環境改善センター内
にある『フレレンズ』の2ヶ
所で、「障がい児日中一時
支援事業」が始まりました。



くじらキッズ

この
事業
は、小
中学校
の特別
支援学
級また
は県内
の特別
支援学校に通う児童を対象
に、学校の放課後や夏休み
などに活動の場を提供し、
また介護者の負担軽減を目
的に行っている一時預かり
事業です。

『くじらキッズ』では身
体障がい児を対象に、また
『フレレンズ』では知的障が
い児を対象に、この事業を
行っています。



フレレンズ

事業
開始か
ら早3
ヶ月：
最初は
戸惑っ
ていた
子ども
たち
も、今ではすっかり慣れて、
絵本を読んだり、ゲームを
したり、手遊び歌をするな
ど、毎日楽しく過ごしてい
ます。
『くじらキッズ』も『フ
レレンズ』も、子どもたちの
笑顔でいつもあふれていま
す。

赤い羽根 KBプロジェクト

～新しい募金の取り組み～

伊勢市共同募金委員会では、今年から「赤い羽根KBプロジェクト」に参加しています。これは、ガチャガチャを使つた47都道府県缶バッジ募金で、楽しく募金に参加していただく仕組みです。
様々なイベント等で設置しますので、ご協力をお願いします。



三重県指定相談支援事業所 「ひかり」の相談室

三
重
県
指
定
相
談
支
援
事
業
所
「
ひ
か
り
」
が、
三
重
県
の
指
定
相
談
支
援
事
業
所
と
し
て、
指
定
さ
れ
ま
し
た。

NPO法人伊勢ふるさと
会「こころの相談室「ひかり」」が、
こころの相談室「ひかり」が、三重県の指定相談支援事業所として、指定されました。

●こころの相談室「ひかり」

相談窓口

電話 2018204

相談支援専門員

杉谷いずみ

■実施地域

伊勢市、鳥羽市、志摩市、玉城町、度会町、大紀町、南伊勢町

■営業時間

月曜～金曜日 午前10時
～午後4時(土曜・日曜・
祝日は休業)

■問い合わせ先

NPO法人伊勢ふるさと会
こころの相談室「ひかり」

大世古311-97

電話・FAX

2018204

寄附者ご芳名

平成22年8月～9月 ありがとうございます

匿名様5,000円
藤本流親伊勢会様10,000円
特定非営利活動法人まなびの広場
様、BK 2 実行委員会様
.....100,000円
宇治山田商業高等学校吹奏楽部様
.....13,419円

伊勢市中央児童センター子どもボ
ランティア「プチトマト」様
.....キーホルダー作りセット、
ねんど板2,700円相当
匿名様5,000円
匿名様米45kg10,000円相当

社会福祉法人 伊勢市社会福祉協議会

本 所 御園町長屋2767
☎ 20-8610 FAX 20-8617

伊勢支所 八日市場町13-1
☎ 27-2425 FAX 27-2412

二見支所 二見町茶屋456-2
☎ 43-5551 FAX 43-4427

小俣支所 小俣町元町536
☎ 27-0509 FAX 27-0570

御園支所 御園町長屋2767
☎ 22-6617 FAX 22-6604