

社協だより



社会福祉法人 伊勢市社会福祉協議会

三重県伊勢市御園町長屋2767番地
TEL.0596-20-8610 FAX.0596-20-8617
Email:ise-well@amigo.ne.jp
http://www.amigo2.ne.jp/~isesahaky/



一人暮らし高齢者 ふれあい食事会

伊勢市社会福祉協議会では、地域の民生委員児童委員やボランティア等の協力を得て、一人暮らし高齢者の地域での孤立防止と、仲間づくりを目的に、高齢者ふれあい食事サービス事業（会食会）を市内全域で進めています。

5月30日（金）、小侯町の湯田保健福祉会館で、その地区にお住まいの70歳以上の一人暮らしの方を対象に、「ふれあい食事会」を開催しました。

小侯町では、小侯地区民生委員児童委員協議会が中心となり、調理ボランティアグループ「万人の会」や「小侯町消費生活学級」のみなさんの調理による手作り昼食で食事会を実施しています。

この日は、昼食後、レクリエーションを通じて、参加者同士交流を行いました。

小侯町湯田保健福祉会館で
昼食会を開催



..... 社協会費にご協力おねがいます

伊勢市社会福祉協議会では「だれもが住み慣れた地域で安心して暮らせるまちづくり」を推進し、高齢者、障がい児者、一人親家庭、ボランティア、児童などの福祉活動に取り組んでいます。その活動財源の中心となるのが社協会費です。

地域福祉の原動力であり、本会を支える柱ともいえる社協会費にご協力をお願いします。

個人会費のお願い **一世帯あたり** **一口200円**

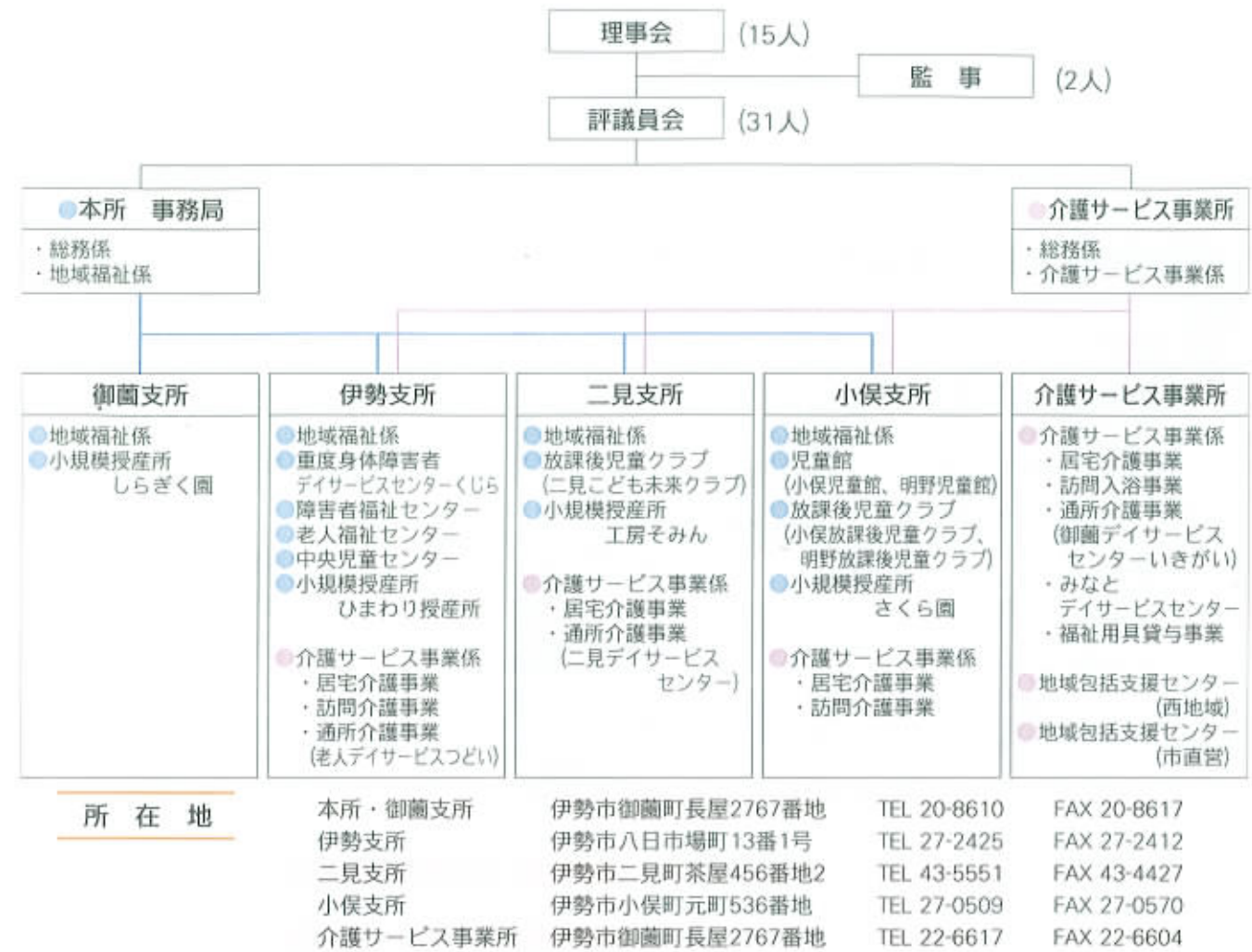
その他、団体会費・賛助会費につきまして、企業様や団体様のご協力をお願いします。



← 携帯電話から伊勢市社会福祉協議会の
ブログへアクセスできます。
(QRコード対応携帯電話からご利用下さい)

伊勢市社会福祉協議会の組織が変わりました

～平成20年4月1日からの組織体制図～



所在地	本所・御蘭支所	伊勢支所	二見支所	小俣支所	介護サービス事業所
所在地	伊勢市御蘭町長屋2767番地	伊勢市八日市場町13番1号	伊勢市二見町茶屋456番地2	伊勢市小俣町元町536番地	伊勢市御蘭町長屋2767番地
TEL	20-8610	27-2425	43-5551	27-0509	22-6617
FAX	20-8617	27-2412	43-4427	27-0570	22-6604

- ・助成団体数 50団体
 - ・一人暮らし高齢者乳酸菌等宅配サービス事業
 - ・登録者数 53名
 - ・のべ17、170回
 - ・一人暮らし高齢者食サビース
- ### 5 地域の福祉組織化の推進
- 地区社会福祉協議会の運営助成事業(城田地区・大湊地区)
 - こども会等活動助成 (104団体)
 - 福祉施設等地域福祉活動啓発事業 (1施設)
 - 児童公園遊具等整備補修 (16カ所)
 - 福祉団体活動助成 (23団体)
 - 福祉施設等活動助成(23団体)
 - 宅老所助成事業 (2団体)

- ### 6 住民参加づくりの推進
- ボランティアセンターの設置
 - ・登録ボランティア者数 4、133名
 - ・登録団体数 113団体
 - 講座等の開催によるボランティアの養成事業
 - 体験講座、研修会、交流会の開催
 - ボランティア活動助成事業
- ### 7 福祉サービス利用者援助の実施
- 伊勢地域権利擁護センターの設置及び事業の実施
- ### 8 その他の事業の取り組み
- 共同募金の実施
 - ・一般募金・歳末たすけあい募金実績総額 22、831、591円
 - ・日本赤十字社事業の実施 15、593、190円
 - ・災害罹災者救護事業

- ### II. 介護サービス事業部門
- #### 1 住民の福祉ニーズ把握機能の充実
- 在宅介護支援センター事業の受託運営
 - ・相談業務 79名のべ341日
 - のべ相談者数 670名
 - ・家族介護者交流事業の受託実施(参加者 48名)
 - ・転倒骨折予防教室
- ### 2 実習受入事業
- ### III. 指定管理部門
- #### 1 各種在宅支援サービスの提供
- 小規模授産施設受託運営
 - 重度身体障害者デイサービスセンター管理運営事業
 - 放課後児童対策事業の実施
 - 児童館の運営
- #### 2 施設管理運営事業
- 福祉健康センター管理運営事業
 - デイサービスセンター管理運営事業
- #### 3 介護保険事業の効率的経営
- #### 4 障害者自立支援事業の効率的経営
- #### 5 各種在宅支援サービスの提供
- ・ふれあい有償サービス
 - ・通院移送サービス事業
 - ・障害者移動支援事業
 - ・生活管理指導員派遣事業
 - ・生きがい活動支援通所事業
 - ・ママヘルプサービス

平成19年度伊勢市社会福祉協議会 資金収支決算

●一般会計 収入		●小規模授産施設特別会計 収入	
(円)	(円)	(円)	(円)
会費収入	7,786,215	授産事業収入	5,258,576
寄附金収入	3,003,078	共同募金配分金収入	640,000
経常経費補助金収入	5,279,339	指定管理料	45,674,000
助成金収入	332,175	寄附金収入	90,000
受託金収入	31,104,178	雑収入	29,900
指定管理料	161,531,000	受取利息配当金収入	4,605
事業収入	4,155,390	前期繰越金	7,843,023
貸付事業等収入	339,000	合計	59,540,104
共同募金配分金収入	18,961,201		
負担金収入	103,593,644		
介護保険収入	422,543,038		
利用料収入	17,633,485		
私的契約利用料収入	116,000		
雑収入	2,747,004		
受取利息配当金収入	945,320		
経理区分間繰入金収入	19,834,270		
本所・支所間繰入金収入	300,732,602		
会計単位間繰入金収入	384,000		
施設整備等寄附金収入	3,115,000		
積立預金取崩収入	206,737,040		
前期繰越金	446,079,692		
合計	1,756,952,671		

※この報告に記載している契約数、登録者数、実利用者数は平成20年3月31日現在のものです。

平成19年度事業報告及び決算報告

5月28日に行われた理事会、評議員会で「平成19年度社会福祉法人伊勢市社会福祉協議会事業報告及び決算」が承認されました。内容は次のとおりです。

- ### I. 法人運営・地域福祉推進事業部門
- #### 1 法人運営基盤強化の推進事業
- 役員会の開催
 - 第3回伊勢市社会福祉大会の開催(参加者 397名)
 - 社協だよりの発行 (6回)
 - 公式ホームページの運営
 - 社協会員の加入促進
 - ・協力世帯 34、667世帯
 - ・協力企業 131企業
 - 社会福祉協議会への寄附・寄贈
 - ・寄附金 85件・寄贈 6件
- #### 2 住民の福祉ニーズ把握機能の充実
- 福祉出前トークの実施
 - ・のべ実施回数 41回
 - ・のべ参加者数 1、087名
 - 総合相談事業の実施(無料法律相談・心配ごと相談)
 - ①高齢者サロン(48カ所)
 - ・のべ参加者数 9、807名
 - ②子育てサロン(11カ所)
 - ・のべ参加者数 2、976名
 - ③障がい児サロン(2カ所)
 - ・のべ参加者数 159名
 - 地域見守り活動事業の実施
- #### 3 地域福祉啓発活動の推進
- 福祉協力校の指定助成
 - 指定校数 35校
 - 共同募金配分金事業の実施
 - ・傾聴ボランティア養成講座
 - ・ふれあいコンサート等
 - CAPワークショップ事業
 - ボランティアまつり
- #### 4 小地域ネットワーク事業の推進
- ふれあい・いきいきサロン事業

「読み聞かせボランティア」の案内

子どもは本を読んでもらうのが大好きです。いろいろな本に出会うことで、世界が広がります。

子どもは本を読んでもらうのが大好きです。いろいろな本に出会うことで、世界が広がります。

開催日

7月 6日(日)・13日(日)
8月 10日(日)・24日(日)
31日(日)

すでに地域や学校などで、読み聞かせボランティアとして活動している方、または、関心のある方を対象としたステップアップ講座を開催します。

知識や技術を習得したり、実際に活動されている方、実際に活動されている

福祉健康センター(市立図書館横)

『はつらつ教室』

参加者募集!!

伊勢市在住の、昭和23年4月1日以前にお生まれの方(満60歳以上の方に限ります。)が対象です。

7月24日(木)、9月19日(金)
時間 午前10時〜正午
場所 伊勢市福祉健康センター

べっぴんさん教室

内容 お化粧の仕方・服の着こなし方などを教えてくれます。

参加費 無料
定員 10人程度
応募方法 希望者は、往復はがきにて参加希望教室名・住所・氏名・生年月日・電話番号

希望者は、往復はがきにて参加希望教室名・住所・氏名・生年月日・電話番号

参加費 無料

対象 市内在住、在勤、在学中、読み聞かせボランティア活動をされている方、また、関心のある方

募集人員 20人(先着順)
申込先 伊勢市社協本所
または各支所へお申込みください。

締切 7月4日(金)まで



講師 山本 眞知子 氏

(携帯可)を記入のうえ、〒516-0076 伊勢市八日市場町13-1 伊勢市社会福祉協議会伊勢支所(電話27-2425)までお送りください。締切りは7月14日(月)到着分までとします。
なお、応募者多数の場合は抽選ですが、定員の半数に満たない場合は開催いたしませんのであらかじめご了承ください。

中学生・高校生向け
ホームヘルパー養成研修(3級) 参加者募集

対象 伊勢市内在住の中学生・高校生

※高等学校に在学されていない方であっても年齢(15〜18歳)が該当していれば、対象とします。

期間 平成20年7月30日(水)〜8月24日(日)

場所

◎講義・実技講習7日間:
伊勢市福祉健康センター
◎見学実習1日間:みなと・二見・御園通所介護事業所

内容 介護員養成研修3級課程のカリキュラムに基づき行います。

定員 50名※応募者多数の場合は抽選

締切 7月11日(金)まで

参加費 無料
申込先 伊勢市社協本所または各支所へお申込みください。

問合せ 伊勢市社協本所(電話20-8610)

寄附者ご芳名 ありがとうございます。

平成20年3月〜5月

株式会社ミタックス様300,000円	更家グループ歌謡発表会実行委員会様59,000円	JA伊勢青壮年部二見支部 森井利昇様6,250円
伊勢市ボランティア連絡協議会様...34,000円	匿名様29,100円	伊勢旧車愛好会様80,000円
匿名様100,000円	匿名様5,000円	陶芸サークル陶和会様遊戯花火
匿名様5,000円	横浜Jム株式会社三重工場様200,000円	サークルK 夫婦岩店様115,785円
匿名様30,000円	夫婦岩日の出会様17,000円	匿名様7,238円
匿名様10,000円		