



リサイクル体験

～アルミ缶つぶし&指編み（夏物用）～

- <目 的> アルミ製品を集めた後、どのように利用されるのかを理解し、再利用・再活用の重要性を知ってもらいます。また、いらなくなったレース糸での指編みで、簡単に出来るものを作り、物を大切にすることを再確認してもらいます。
- <場 所> 伊勢市福祉健康センター（八日市場町 13-1）
- <対 象> 小学 4 年生～中学 3 年生
- <開催日> 8 月 1 日（火）
- <定 員> 15 名
- <持ち物> 筆記用具、水筒、タオル
- <講 師> ボランティアグループ グループ環境
- <問合先> 伊勢市社会福祉協議会 伊勢支所 TEL：27-2425
- <申込先> 伊勢市社会福祉協議会 伊勢市ボランティアセンター（FAX 又は郵送、持参）
FAX：63-6371 郵送：〒516-0804 伊勢市御園町長屋 2767
※持参の場合は伊勢市社会福祉協議会の各支所でも申込みできます。

※別添の夏休みちよこっと福祉体験参加申込書に記入し、申込みをしてください。

<プログラム>

時 間	内 容
9：30	受付
9：40	<ul style="list-style-type: none"> ・アルミ缶とスチール缶の見分け方、正しいつぶし方を学び、実際に体験してみよう！ ・指編み（レース糸）でリサイクル製品づくり ・みんなができるリユース・リサイクル他
11：15	ふり返り（感想、反省など）
11：30	終了



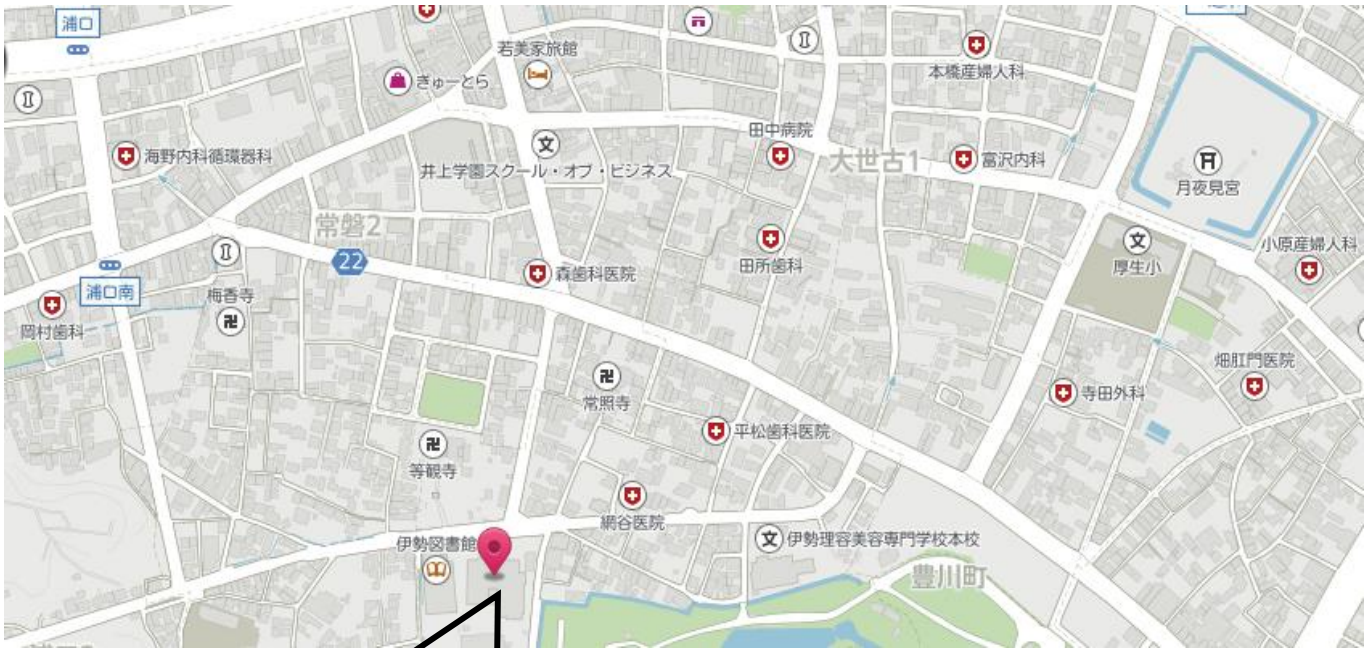
※プログラムの内容が変更する場合があります。

↓ 伊勢市福祉健康センターアクセス地図は裏面 ↓

伊勢市福祉健康センターアクセス地図



周辺拡大地図





リサイクル体験

～古切手切り&空き箱でオシャレな小物入れ作り～

- <目 的> 古切手を集めた後、どのように扱われるのかを知ってもらいます。
また、お菓子の空き箱を使い可愛い小物入れを作り、再利用、再活用の重要性を理解していただきます。
- <場 所> 伊勢市福祉健康センター（八日市場町 13-1）
- <対 象> 小学 4 年生～中学 3 年生
- <開催日> 8 月 9 日（水）
- <定 員> 15 名
- <持ち物> 筆記用具、水筒、タオル
- <講 師> ボランティアグループ グループ環境
- <問合先> 伊勢市社会福祉協議会 伊勢支所 TEL：27-2425
- <申込先> 伊勢市社会福祉協議会 伊勢市ボランティアセンター（FAX 又は郵送、持参）
FAX：63-6371 郵送：〒516-0804 伊勢市御園町長屋 2767
※持参の場合は伊勢市社会福祉協議会の各支所でも申込みできます。

※別添の夏休みちよこっと福祉体験参加申込書に記入し、申込みをしてください。

<プログラム>

時 間	内 容
9：30	受付
9：40	<ul style="list-style-type: none"> ・集められた古切手のまわり（0.5ミリを残して）をきれいに切り取ろう！ ・お菓子の空き箱で、可愛い小物入れ作り！ ・みんなができるリユース・リサイクル他
11：15	ふり返り（感想、反省など）
11：30	終了



※プログラムの内容が変更する場合があります。

↓伊勢市福祉健康センターアクセス地図は裏面↓

伊勢市福祉健康センターアクセス地図



周辺拡大地図





色々な福祉マークを学んで、自分だけの“うちわ”を作ろう！

- <目 的> 世の中にはさまざまな福祉マークがあります。福祉マークの目的は、お互いが障がいやその状態を理解し、安心して暮らせるようにするためのものです。共感することのできる温かい心を育む気持ちをもてる児童・生徒を育成します。
- <場 所> 伊勢市社会福祉協議会 二見支所（二見町茶屋 456-2）
- <対 象> 小学 4 年生～中学 3 年生
- <開催日> 8月3日（木）
- <定 員> 15名
- <持ち物> 筆記用具、水筒、タオル
- <説 明> 伊勢市社会福祉協議会 二見支所職員
- <問合先> 伊勢市社会福祉協議会 二見支所 TEL：43-5551
- <申込先> 伊勢市社会福祉協議会 伊勢市ボランティアセンター（FAX 又は郵送、持参）
FAX：63-6371 郵送：〒516-0804 伊勢市御園町長屋 2767
※持参の場合は伊勢市社会福祉協議会の各支所でも申込みできます。



※別添の夏休みちよこっと福祉体験参加申込書に記入し、申込みをしてください。

<プログラム>

時 間	内 容
9：30	受付
9：40	UD（ユニバーサルデザイン）、福祉マークの形・意味の学習をした後に、自分だけの福祉マーク“うちわ”を作る
11：30	ふり返り（感想、反省など）
11：45	終了

※プログラムの内容が変更する場合があります。



↓二見支所アクセス地図は裏面↓

二見支所アクセス地図



周辺拡大地図



廃食油でキャンドル・石けん作り

- <目 的> 油を使ったあと、そのまま排水溝に流してしまえば環境を破壊してしまいます。そこで、廃食油を使ってキャンドル・石けんをすることで「廃食油のリサイクル」について理解していただきます。
- <場 所> 小俣農村環境改善センター
(小俣町本町 3 小俣図書館隣接)
- <対 象> 小学 4 年生～中学 3 年生
- <開催日> 7月26日(水)
- <定 員> 20名
- <持ち物> 水筒、筆記用具、タオル、空きビン(入口5cm、高さ7cm程度の大きさ)
廃食油(ペットボトル500mlサイズ)、牛乳パック(1ℓ)
※廃食油は、天かすをこした状態で持ってきてください。
- <講 師> ボランティアグループ 小俣町消費生活学級
- <問合せ先> 伊勢市社会福祉協議会 小俣支所 TEL: 27-0509
- <申込先> 伊勢市社会福祉協議会 伊勢市ボランティアセンター(FAX 又は郵送、持参)
FAX: 63-6371 郵送: 〒516-0804 伊勢市御園町長屋 2767
※持参の場合は伊勢市社会福祉協議会の各支所でも申込みできます。



※別添の夏休みちよこっと福祉体験参加申込書に記入し、申込みをしてください。

<プログラム>

時 間	内 容
9:30	受付
10:00	廃食油でキャンドル・石けん作り
11:45	ふり返り(感想、反省など)
12:00	終了

※プログラムの内容が変更する場合があります。

↓小俣農村環境改善センターアクセス地図は裏面↓

小俣農村環境改善センターアクセス地図



周辺拡大地図



小俣図書館に隣接する建物です！



視覚障がい者と卓球で交流しよう！

- <目 的> 視覚障がい者がどのように卓球を行うのかを知ってもらいます。また、卓球と一緒にすることで介助方法を学ぶとともに、アイマスクを使用し視覚障がい者に必要な情報は何かを理解していただきます。
- <場 所> 伊勢市福祉健康センター（八日市場町 13-1）
- <対 象> 小学 4 年生～高校 3 年生
- <開催日> 8 月 10 日(木)
- <定 員> 10 名
- <持ち物> 筆記用具、水筒、タオル
- <講 師> 伊勢市視覚障がい者福祉会
- <問合せ先> 伊勢市社会福祉協議会 伊勢支所 TEL：27-2425
- <申込先> 伊勢市社会福祉協議会 伊勢市ボランティアセンター（FAX 又は郵送、持参）
FAX：63-6371 郵送：〒516-0804 伊勢市御園町長屋 2767
※持参の場合は伊勢市社会福祉協議会の各支所でも申込みできます。

※別添の夏休みちょこっと福祉体験参加申込書に記入し、申込みをしてください。

<プログラム>

時 間	内 容
9：30	受付
9：40	視覚障がいについて知ろう！
10：00	視覚障がい者と卓球を一緒にして交流しよう！
11：00	ふり返り（感想、反省など）
11：15	終了

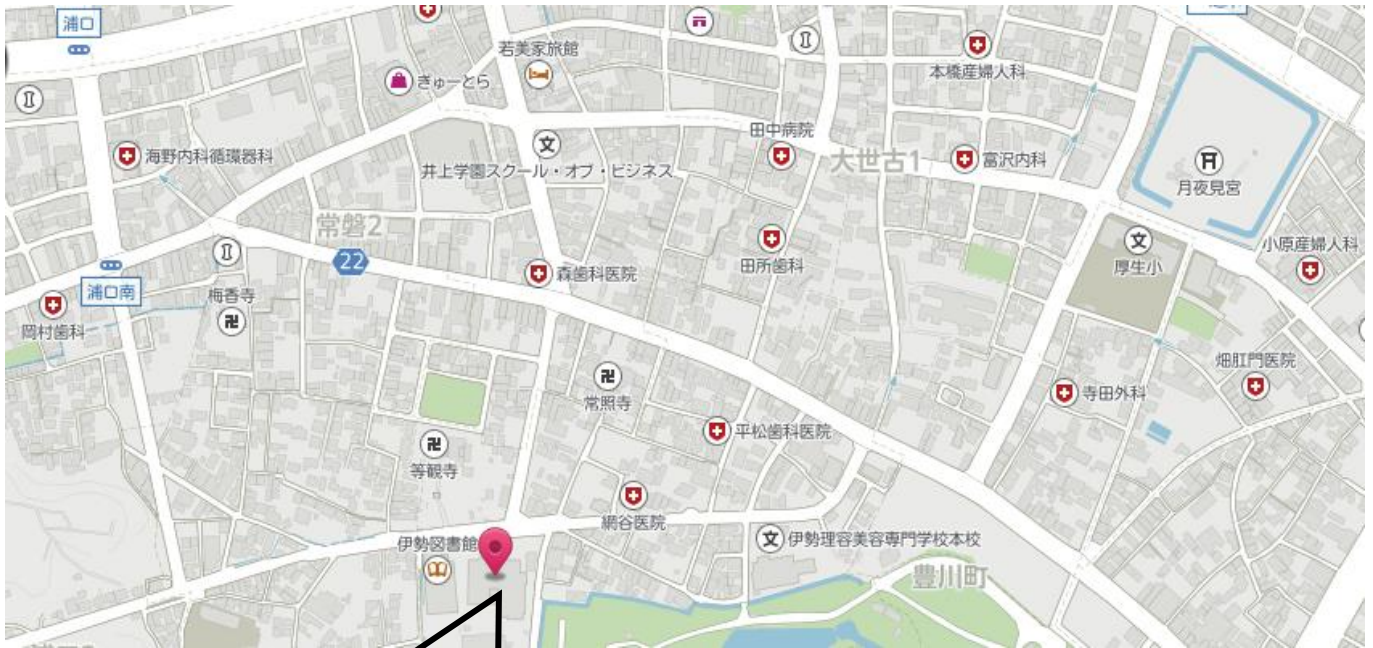


※プログラムの内容が変更する場合があります。

伊勢市福祉健康センターアクセス地図



周辺拡大地図





車いすバスケットボールを体験しよう！

- <目 的> 障がいのある方でもスポーツをする権利があります。ただども障がいのある方がスポーツを行うにはさまざまなサポートも必要になります。今回は実際の障がい者スポーツを体験して、サポートも考えてもらうことが目的です。もちろん、車いすの子どもたちも大歓迎です！ スポーツタイプの車いすを用意して待っています。
- <場 所> 皇學館大学 総合体育館（神田久志本町 1704）
- <対 象> 小学 4 年生～中学 3 年生
- <開催日> 8 月 10 日（木）
- <定 員> 20 名
- <持ち物> 体育館シューズ、水筒、タオル、筆記用具
※体育館の中は非常に暑いので必ず飲み物をもってきてください。
- <講 師> 皇學館大学教育学部 叶 俊文
- <問合先> 伊勢市社会福祉協議会 伊勢市ボランティアセンター TEL：63-6370
- <申込先> 伊勢市社会福祉協議会 伊勢市ボランティアセンター（FAX 又は郵送、持参）
 FAX：63-6371 郵送：〒516-0804 伊勢市御園町長屋 2767
※持参の場合は伊勢市社会福祉協議会の各支所でも申込みできます。

※別添の夏休みちょこっと福祉体験参加申込書に記入し、申込みをしてください。

<プログラム>

時 間	内 容
13：00	受付
13：30	車いすバスケットボール体験
15：15	ふり返り（感想、反省など）
15：30	終了

※プログラムの内容が変更する場合があります。

↓ 皇學館大学アクセス地図は裏面 ↓

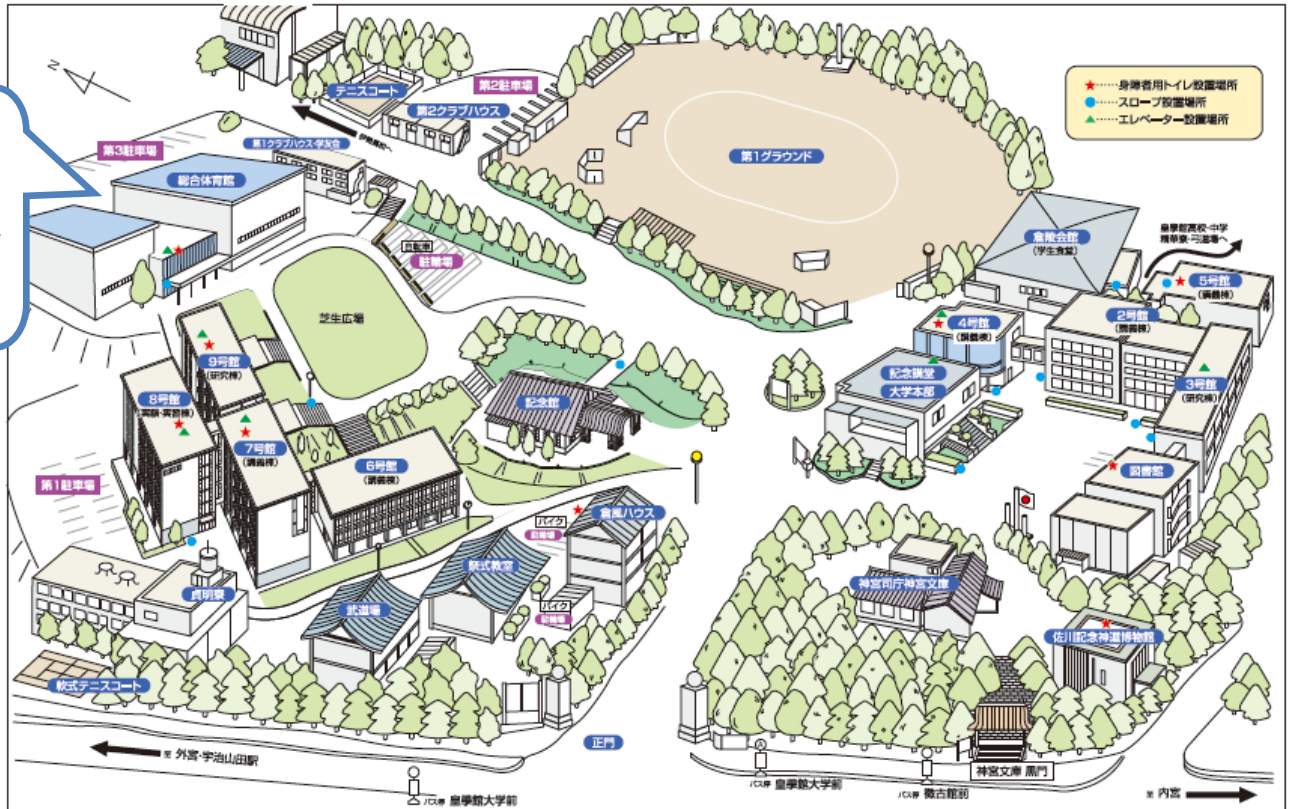


皇學館大学アクセス地図



皇學館大学内の拡大地図

総合体育館
はこちらです！ウラの
第3駐車場
をご利用ください。





マジックボランティアさんにマジック(皿回し等)を教えてもらって、
その後、一緒にボランティア活動をしてみよう！

- <目 的> 体験学習の機会を作り、福祉への理解と関心を深めることと、他人を思いやる心や優しさ、相手の立場になって考えたり、共感することのできる温かい心を育む気持ちをもてる児童を育成します。
- <場 所> 伊勢市みなとふれあいセンター（神社港 262-1）
- <対 象> 小学4年生～小学6年生
- <開催日> 8月9日（水）
- <人 数> 10名
- <持ち物> 筆記用具、水筒、タオル、上履き
- <講 師> ボランティアグループ みそのマジックサークル
伊勢市社会福祉協議会 御園支所職員
- <問合先> 伊勢市社会福祉協議会 御園支所 TEL：22-6617
- <申込先> 伊勢市社会福祉協議会 伊勢市ボランティアセンター（FAX 又は郵送、持参）
FAX：63-6371 郵送：〒516-0804 伊勢市御園町長屋 2767
※持参の場合は伊勢市社会福祉協議会の各支所でも申込みできます。

※別添の夏休みちょこっと福祉体験参加申込書に記入し、申込みをしてください。

<プログラム>

時 間	内 容
10：00	受付
10：10	ボランティアってなあに？
10：15	みそのマジックサークルに、マジックを教えてもらおう！
11：00	ボランティア活動しよう！ （健幸倶楽部みなとにて教わったマジックを披露しよう！また、利用者と一緒にやってみよう！失敗しても大丈夫♪）
11：45	ふり返り（感想、反省など）
12：00	終了

※プログラムの内容が変更する場合があります。

↓伊勢市みなとふれあいセンターアクセス地図は裏面↓

伊勢市みなとふれあいセンターアクセス地図



周辺拡大地図





大湊町高齢者通所センター「いこい」体験

- <目 的> お年寄りとふれあうことで、高齢者に対する理解とおもいやりの気持ちをもてる児童・生徒を育成し、福祉に対する意識啓発及び世代間交流を図ります。
- <場 所> 大湊町高齢者通所センター「いこい」
伊勢市大湊町 783-11（大湊町振興会となり）
- <対 象> 小学 4 年生～高校 3 年生
- <開催日> 7月24日（月）
- <人 数> 10名
- <持ち物> 水筒、筆記用具、タオル
- <説 明> 大湊町高齢者通所センター「いこい」スタッフ
- <問合せ先> 伊勢市社会福祉協議会 御菌支所 TEL：22-6617
- <申込先> 伊勢市社会福祉協議会 伊勢市ボランティアセンター（FAX 又は郵送、持参）
FAX：63-6371 郵送：〒516-0804 伊勢市御菌町長屋 2767
※持参の場合は伊勢市社会福祉協議会の各支所でも申込みできます。



※別添の夏休みちよこっと福祉体験参加申込書に記入し、申込みをしてください。

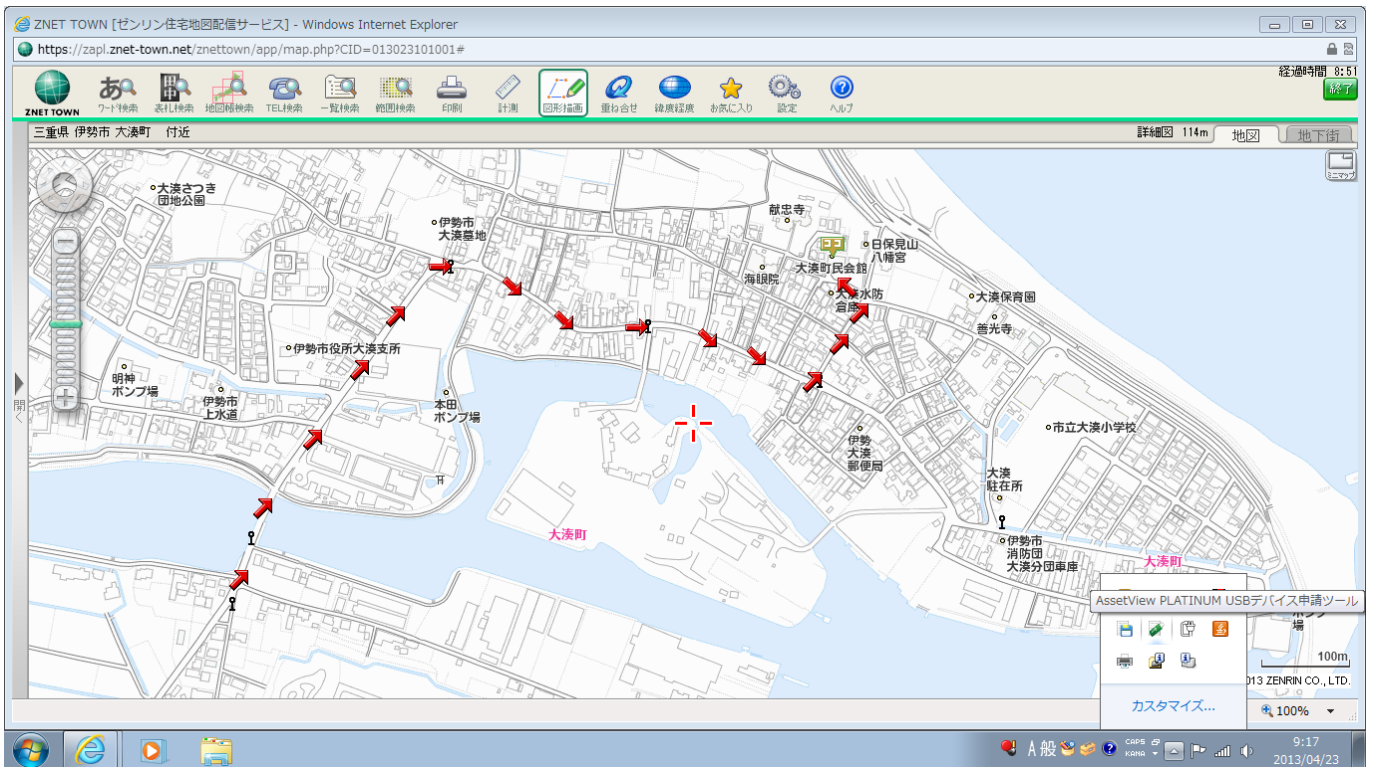
<プログラム>

時 間	内 容
9：30	受付、説明
9：45	レクリエーション（体操や簡単な工作などの製作）
12：15	ふり返り
12：30	終了

※プログラムの内容が変更する場合があります。

↓大湊町高齢者通所センター「いこい」アクセス地図は裏面です↓

大湊町高齢者通所センター「いこい」アクセス地図



周辺拡大地図



北浜地区東大淀宅老所「もんちゃん」体験

- <目 的> 宅老所の1日の流れを知ることで、宅老所について理解を深めます。利用者との交流を通してお年寄りのもっている知恵や知識にふれ、相手を敬う心や思いやる心をもてる児童・生徒を育成します。
- <場 所> 宅老所「もんちゃん」(東大淀町 169)
TEL/FAX 37-2008 ※連絡可能日は開所日の(火)・(木)
- <対 象> 小学4年生～高校3年生
- <開催日> 7月25日(火)、27日(木)、8月1日(火)、3日(木)
- <定 員> 1日6名 ※体験は1人1回までです。
- <持ち物> 筆記用具、水筒、タオル
- <参加費> 300円 (昼食、おやつ代)
※アレルギーをお持ちの方は、弁当・おやつ・飲料等を持参してください。
- <説 明> 宅老所「もんちゃん」スタッフ
- <問合せ先> 伊勢市社会福祉協議会 小俣支所 TEL:27-0509
- <申込先> 伊勢市社会福祉協議会 伊勢市ボランティアセンター (FAX 又は郵送、持参)
FAX:63-6371 郵送:〒516-0804 伊勢市御園町長屋 2767
※持参の場合は伊勢市社会福祉協議会の各支所でも申込みできます。



※別添の夏休みちよこっと福祉体験参加申込書に記入し、申込みをしてください。

<プログラム>

時 間	内 容
9:20	受付、オリエンテーション、利用者さんお出迎え
10:00	日課活動：脳トレ、健康体操、その他
11:30	昼食※毎回メニューが変わります(食事の準備・後片付け)
13:00	お楽しみ※毎回内容が変わります
14:30	おやつタイム
15:00	利用者さんお見送り
15:30	掃除、振り返り

※プログラムの内容が変更する場合があります。

↓宅老所「もんちゃん」アクセス地図は裏面↓

宅老所「もんちゃん」アクセス地図



周辺拡大地図



※送迎の方は、上記地図の東大淀公園に駐車していただき、公園から宅老所「もんちゃん」までは徒歩で移動してください。(公園からおおよそ 150m)

いつまでも元気な心と
体で過ごせる様に応援
する施設です♪♪

けんこうくらぶ
健幸倶楽部つどい体験

- <目 的> お年寄りの方々とふれあうことで、高齢者に対する理解と思いやりの気持ちをもてる児童・生徒を育成します。
- <場 所> 伊勢市福祉健康センター（八日市場町 13-1）
- <対 象> 小学 4 年生～高校 3 年生
- <開催日> 7 月 24 日（月）、25 日（火）、26 日（水）、28 日（金）
- <定 員> 1 日 2～3 名
- <持ち物> 筆記用具、水筒、タオル、弁当
- <説 明> 伊勢市社会福祉協議会 伊勢支所職員
- <問合先> 伊勢市社会福祉協議会 伊勢支所 TEL：27-2425
- <申込先> 伊勢市社会福祉協議会 伊勢市ボランティアセンター（FAX 又は郵送、持参）
FAX：63-6371 郵送：〒516-0804 伊勢市御園町長屋 2767
※持参の場合は伊勢市社会福祉協議会の各支所でも申込みできます。

※別添の夏休みちよこっと福祉体験参加申込書に記入し、申込みをしてください。

<プログラム>

時 間	内 容
9：30	受付、オリエンテーション
10：00	利用者の皆さんと一緒に体操や筋トレを行います
12：00	昼食（利用者の皆さんと一緒に食べます）
13：00	談話
13：30	レクリエーション
14：30	利用者の皆さんとの交流
14：50	ふり返り（感想、反省など）
15：00	終了



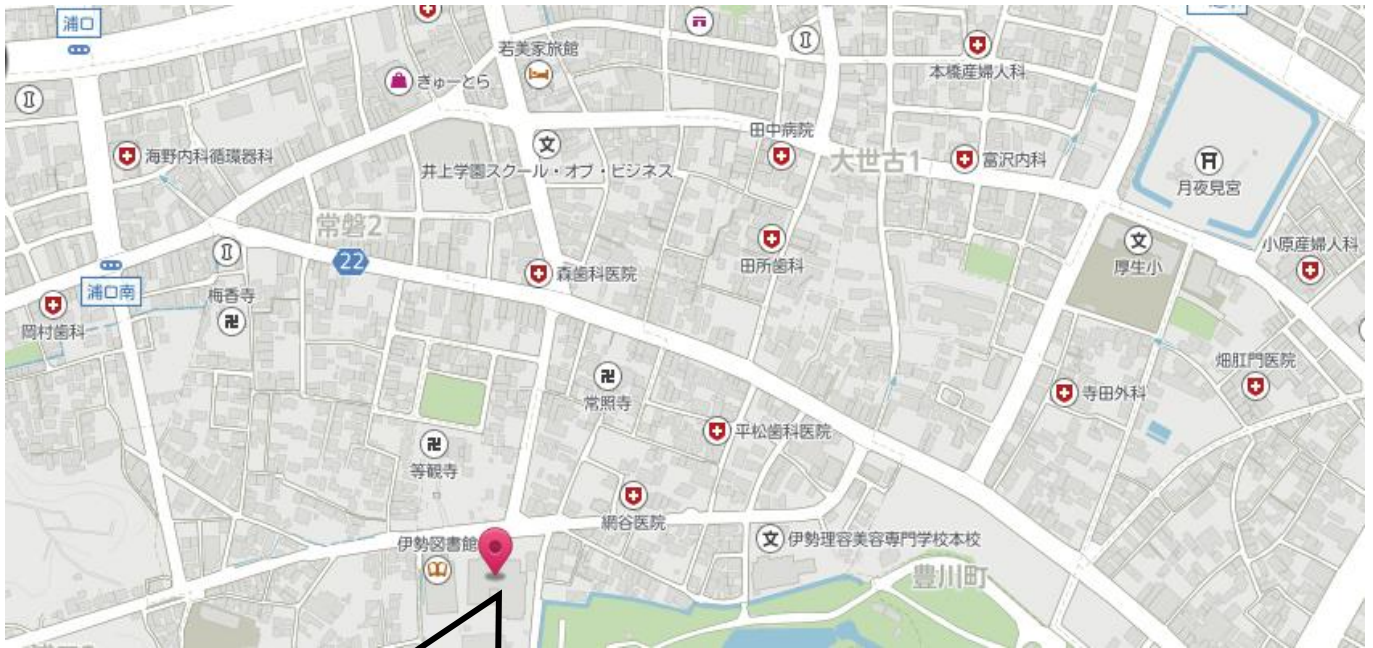
※プログラムの内容が変更する場合があります。

↓ 伊勢市福祉健康センターアクセス地図は裏面 ↓

伊勢市福祉健康センターアクセス地図



周辺拡大地図





けんこうくらぶ
健幸倶楽部みなと体験

- <目 的> お年寄りとふれあうことで、高齢者に対する理解とおもいやりの気持ちをもてる児童・生徒を育成します。
- <場 所> 伊勢市みなとふれあいセンター（神社港 262-1）
- <対 象> 小学4年生～高校3年生
- <開催日> 7月21日（金）～8月15日（火）※木・土・日曜を除く 15日間
※基本は9：45～15：30ですが、都合のつく時間帯の参加も可能です。
- <人 数> 1日3名
- <持ち物> 筆記用具、弁当、水筒、タオル、上靴
- <説 明> 伊勢市社会福祉協議会 御園支所職員
- <問合先> 伊勢市社会福祉協議会 御園支所 TEL：22-6617
- <申込先> 伊勢市社会福祉協議会 伊勢市ボランティアセンター（FAX 又は郵送、持参）
FAX：63-6371 郵送：〒516-0804 伊勢市御園町長屋 2767
※持参の場合は伊勢市社会福祉協議会の各支所でも申込みできます。



※別添の夏休みちよこっと福祉体験参加申込書に記入し、申込みをしてください。

<プログラム>

時 間	内 容
9：45	受付
10：00	利用者へお茶出し、話し相手
12：00	昼食・休憩
13：00	レクリエーション参加
15：15	送迎補助、ふり返り（感想、反省など）
15：30	終了

※プログラムの内容が変更する場合があります。

↓伊勢市みなとふれあいセンターアクセス地図は裏面↓

伊勢市みなとふれあいセンターアクセス地図



周辺拡大地図





デイサービス「藍ちゃんの家」体験

- <目 的> お年寄りの方々とふれあうことで、高齢者に対する理解とおもいやりの気持ちをもてる児童・生徒を育成します。
- <場 所> デイサービス「藍ちゃんの家」(宮町 1-8-19)
- <対 象> 小学 4 年生～高校 3 年生
- <開催日> 7 月 21 日 (金) ～8 月 15 日 (火) ※土・日曜を除く 18 日間
- <定 員> 1 日 2 名
- <持ち物> 筆記用具、水筒、タオル、エプロン、上靴
- <参加費> 400 円 (昼食代)
- ※アレルギーをお持ちの方は、事前に申し出てください。対応いたします。
- <説 明> デイサービス「藍ちゃんの家」職員
- <問合せ先> 伊勢市社会福祉協議会 伊勢市ボランティアセンター TEL: 63-6370
- <申込先> 伊勢市社会福祉協議会 伊勢市ボランティアセンター (FAX 又は郵送、持参)
FAX: 63-6371 郵送: 〒516-0804 伊勢市御園町長屋 2767
- ※持参の場合は伊勢市社会福祉協議会の各支所でも申込みできます。

※別添の夏休みちよこっと福祉体験参加申込書に記入し、申込みをしてください。

<プログラム>

時 間	内 容
9:00	オリエンテーション
9:15	利用者さんと一緒にレクリエーション、お話相手、など
12:00	昼食・休憩
13:00	利用者さんと一緒にレクリエーション、お話相手、など
14:45	振り返り
15:00	終了

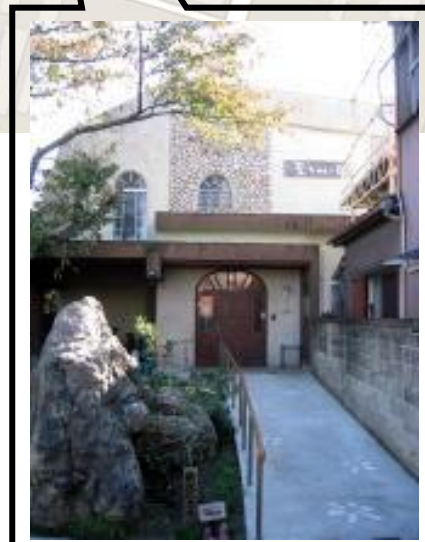
※プログラムの内容が変更する場合があります。

↓ デイサービス「藍ちゃんの家」アクセス地図は裏面 ↓

デイサービス「藍ちゃんの家」アクセス地図



周辺拡大図





デイサービス「ほほえみ」体験

- <目 的> お年寄りの方々とふれあうことで、高齢者に対する理解とおもいやりの気持ちをもてる児童・生徒を育成します。
- <場 所> デイサービス「ほほえみ」(古市町 15-8)
- <対 象> 小学 4 年生～高校 3 年生
- <開催日> 7月21日(金)～8月4日(金) ※土・日・月曜を除く 9 日間
- <定 員> 1 日 2 名
- <持ち物> 筆記用具、弁当、水筒、タオル
- <説 明> デイサービス「ほほえみ」職員
- <問合せ先> 伊勢市社会福祉協議会 伊勢市ボランティアセンター TEL: 63-6370
- <申込先> 伊勢市社会福祉協議会 伊勢市ボランティアセンター (FAX 又は郵送、持参)
FAX: 63-6371 郵送: 〒516-0804 伊勢市御園町長屋 2767
※持参の場合は伊勢市社会福祉協議会の各支所でも申込みできます。

特技がある人は、おじいちゃんやおばあちゃんたちの前で披露してみませんか? 準備がいる人は必要なものをもってきてね!



※別添の夏休みちよこっと福祉体験参加申込書に記入し、申込みをしてください。

<プログラム>

時 間	内 容
9:45	オリエンテーション
10:00	利用者さんと一緒にレクリエーション、お話相手、など
11:30	昼食準備のお手伝い
12:00	昼食・休憩
13:00	利用者さんと一緒にレクリエーション、お話相手、など
14:45	振り返り
15:00	終了

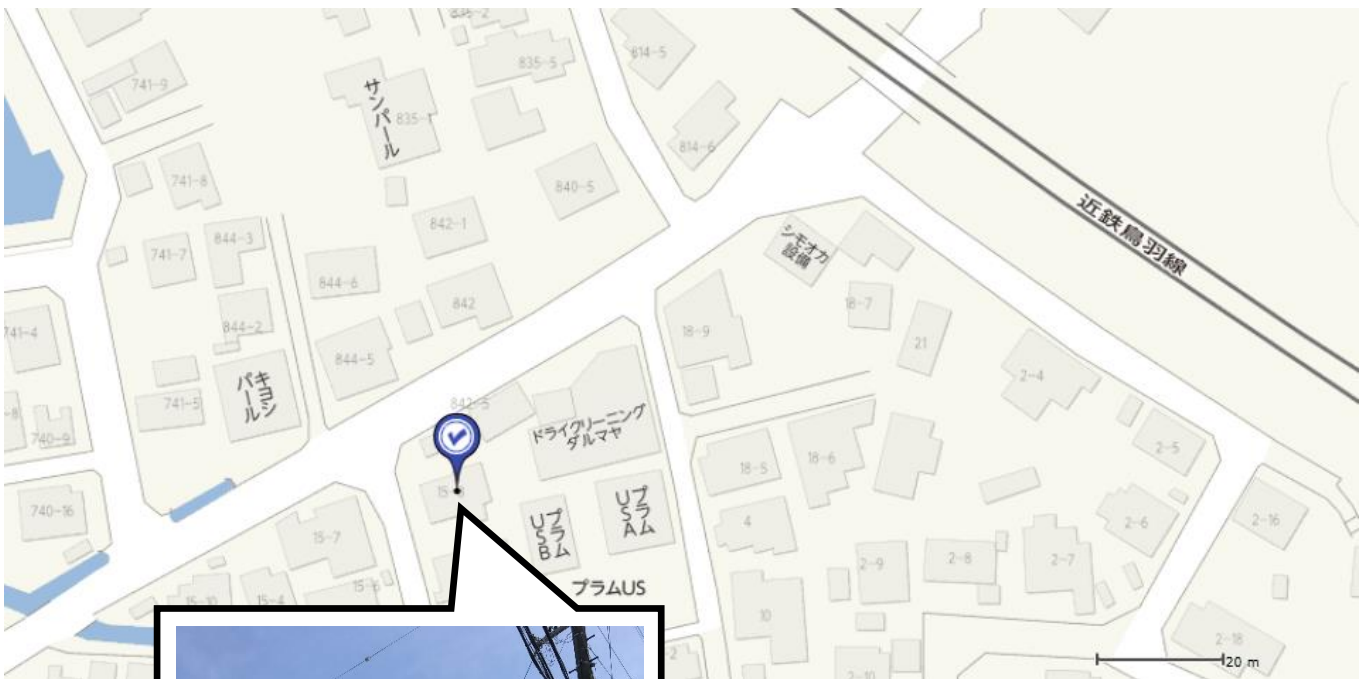
※プログラムの内容が変更する場合があります。

↓ デイサービス「ほほえみ」アクセス地図は裏面 ↓

デイサービス「ほほえみ」アクセス地図



周辺拡大図





デイサービス「ほほえみ勢田」体験

- <目 的> お年寄りの方々とふれあうことで、高齢者に対する理解とおもいやりの気持ちをもてる児童・生徒を育成します。
- <場 所> デイサービス「ほほえみ勢田」(勢田町 656-134)
- <対 象> 小学 4 年生～高校 3 年生
- <開催日> 7 月 21 日 (金) ～8 月 4 日 (金) ※土・日・月曜を除く 9 日間
- <定 員> 1 日 2 名
- <持ち物> 筆記用具、弁当、水筒、タオル
- <説 明> デイサービス「ほほえみ勢田」職員
- <問合せ先> 伊勢市社会福祉協議会 伊勢市ボランティアセンター TEL：63-6370
- <申込先> 伊勢市社会福祉協議会 伊勢市ボランティアセンター (FAX 又は郵送、持参)
FAX：63-6371 郵送：〒516-0804 伊勢市御園町長屋 2767
※持参の場合は伊勢市社会福祉協議会の各支所でも申込みできます。

特技がある人は、おじいちゃんやおばあちゃんたちの前で披露してみませんか？準備がいる人は必要なものをもってきてね！



※別添の夏休みちよこっと福祉体験参加申込書に記入し、申込みをしてください。

<プログラム>

時 間	内 容
9：45	オリエンテーション
10：00	利用者さんと一緒にレクリエーション、お話相手、など
11：30	昼食準備のお手伝い
12：00	昼食・休憩
13：00	利用者さんと一緒にレクリエーション、お話相手、など
14：45	振り返り
15：00	終了

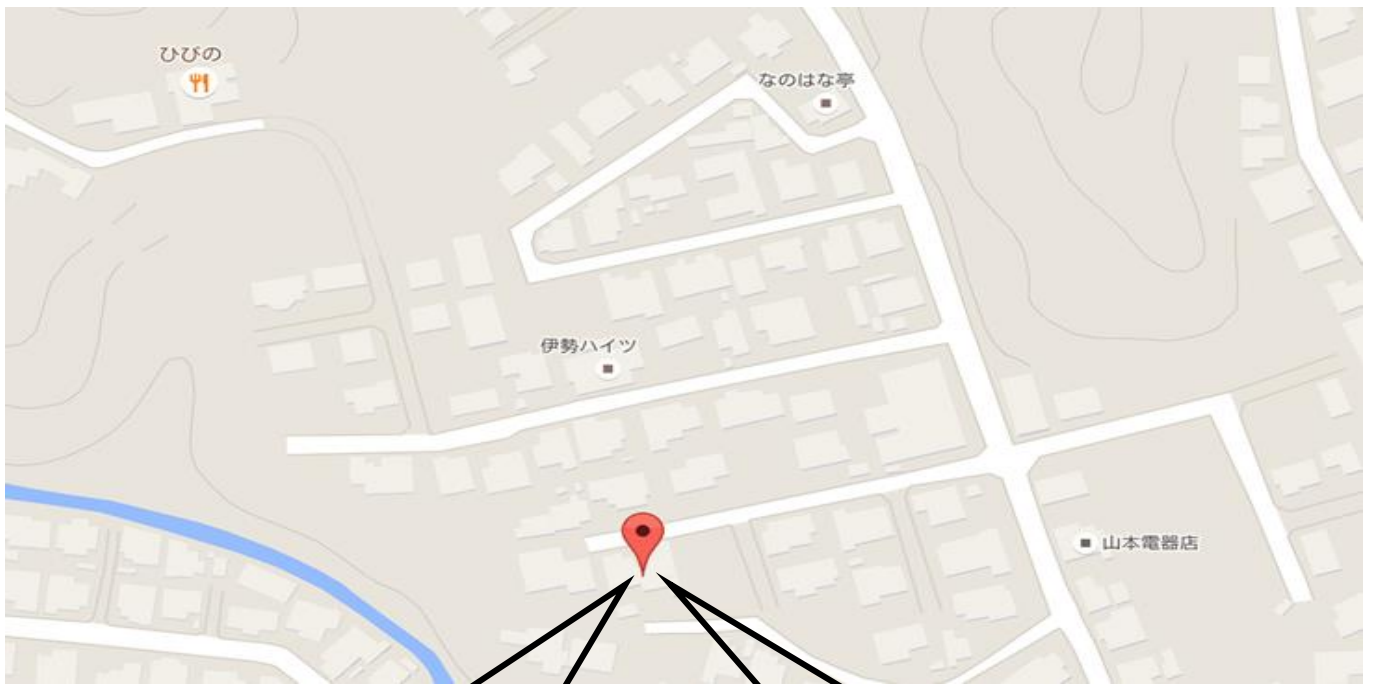
※プログラムの内容が変更する場合があります。

↓ デイサービス「ほほえみ勢田」アクセス地図は裏面 ↓

デイサービス「ほほえみ勢田」アクセス地図



周辺拡大図



入口はこちら！





デイサービス「ぽかぽか」体験

- <目 的> お年寄りの方々とふれあうことで、高齢者に対する理解とおもいやりの気持ちをもてる児童・生徒を育成します。
- <場 所> デイサービス「ぽかぽか」(船江 3 丁目 20-28)
- <対 象> 小学 4 年生～高校 3 年生
- <開催日> 7 月 21 日(金)～8 月 15 日(火) ※日曜を除く 22 日間
- <定 員> 1 日 2 名
- <持ち物> 筆記用具、弁当、水筒、タオル
- <説 明> デイサービス「ぽかぽか」職員
- <問合先> 伊勢市社会福祉協議会 伊勢市ボランティアセンター TEL：63-6370
- <申込先> 伊勢市社会福祉協議会 伊勢市ボランティアセンター (FAX 又は郵送、持参)
FAX：63-6371 郵送：〒516-0804 伊勢市御園町長屋 2767
※持参の場合は伊勢市社会福祉協議会の各支所でも申込みできます。

※別添の夏休みちよこっと福祉体験参加申込書に記入し、申込みをしてください。

<プログラム>

時 間	内 容
9：50	オリエンテーション
10：00	利用者さんと一緒にレクリエーション、お話相手、機能訓練、など
11：30	昼食準備のお手伝い
12：00	昼食・休憩
13：00	利用者さんと一緒にレクリエーション、お話相手、など
14：50	振り返り
15：00	終了

※プログラムの内容が変更する場合があります。

↓ デイサービス「ぽかぽか」アクセス地図は裏面 ↓

デイサービス「ぽかぽか」アクセス地図



周辺拡大図



ケアハウス「賀集楽」体験

～お年寄りと一緒にかき氷や懐かしおやつづくり&福祉車両体験～

- <目 的> おやつづくりを通してお年寄りの方とふれあい、高齢者に対する理解とおもいやりの気持ちをもてる児童・生徒を育成します。また、福祉用具や福祉車両を体験することで、福祉事業へ関心を高めてもらうことを目的とします。
- <場 所> ケアハウス「賀集楽」(宇治浦田 3-23-15)
- <対 象> 小学 4 年生～中学 3 年生
- <開催日> 7 月 31 日 (月) ～ 8 月 4 日 (金) の 5 日間
(かき氷・おやつづくりは、8 月 2 日 (水) ～ 4 日 (金) の 3 日間)
- <定 員> 1 日 2～3 名
- <持ち物> 筆記用具、水筒、タオル、エプロン、三角巾
- <説 明> ケアハウス「賀集楽」職員
- <問合先> 伊勢市社会福祉協議会 伊勢市ボランティアセンター TEL：63-6370
- <申込先> 伊勢市社会福祉協議会 伊勢市ボランティアセンター (FAX 又は郵送、持参)
FAX：63-6371 郵送：〒516-0804 伊勢市御園町長屋 2767
※持参の場合は伊勢市社会福祉協議会の各支所でも申込みできます。

※別添の夏休みちよこっと福祉体験参加申込書に記入し、申込みをしてください。

<プログラム>

時 間	内 容
13：00	受付・オリエンテーション
13：30	・施設見学 ・福祉車両体験 (車いすに座り、リフトで車に乗り込む体験を行います)
14：30	・入居者さんと一緒に懐かしおやつづくり (かき氷、たこ焼き、むぎこ) ・その他、入居者さんのお話し相手、軽作業 (折紙・塗り絵) 等
15：45	振り返り (感想・反省・アンケートなど)
16：00	終了



※プログラムの内容が変更する場合があります。

↓ケアハウス「賀集楽」アクセス地図は裏面↓

ケアハウス「賀集楽」アクセス地図



周辺拡大図





小規模多機能ホームきたはま体験

- <目 的> お年寄りとふれあうことで、高齢者に対する理解とおもいやりの気持ちをもてる児童・生徒を育成します。
- <場 所> 小規模多機能ホームきたはま（村松町字内野 4782-1）
- <対 象> 小学4年生～高校3年生
- <開催日> 7月21日（金）～8月15日（火）の26日間
 ※基本は、8：30～16：00ですが、都合のつく時間帯の参加も可能です。
※土曜、日曜、祝日も体験できます。
- <人 数> 1日2名
- <持ち物> 筆記用具、弁当、水筒、タオル、上靴
- <説 明> 小規模多機能ホームきたはま職員
- <問合先> 伊勢市社会福祉協議会 伊勢市ボランティアセンター TEL：63-6370
- <申込先> 伊勢市社会福祉協議会 伊勢市ボランティアセンター（FAX 又は郵送、持参）
 FAX：63-6371 郵送：〒516-0804 伊勢市御薊町長屋 2767
※持参の場合は伊勢市社会福祉協議会の各支所でも申込みできます。



※別添の夏休みちよこっと福祉体験参加申込書に記入し、申込みをしてください。

<プログラム>

時 間	内 容
8：30	受付
9：00	利用者へお茶出し、お話し相手、レクリエーション参加など
12：30	昼食・休憩
13：30	レクリエーション参加、利用者移動補助のお手伝いなど
15：45	ふり返り（アンケート記入など）
16：00	終了

※プログラムの内容が変更する場合があります。

↓小規模多機能ホームきたはまアクセス地図は裏面↓

小規模多機能ホームきたはまアクセス地図



周辺拡大地図





小規模多機能ホームみそのむら体験

- <目 的> お年寄りとふれあうことで、高齢者に対する理解とおもいやりの気持ちをもてる児童・生徒を育成します。
- <場 所> 小規模多機能ホームみそのむら（御園町高向 481）
- <対 象> 小学4年生～高校3年生
- <開催日> 7月21日（金）～8月15日（火）の26日間
 ※基本は、8：30～16：00ですが、都合のつく時間帯の参加も可能です。
※土曜、日曜、祝日も体験できます。
- <人 数> 1日2名
- <持ち物> 筆記用具、弁当、水筒、タオル、上靴
- <説 明> 小規模多機能ホームみそのむら職員
- <問合先> 伊勢市社会福祉協議会 伊勢市ボランティアセンター TEL：63-6370
- <申込先> 伊勢市社会福祉協議会 伊勢市ボランティアセンター（FAX 又は郵送、持参）
 FAX：63-6371 郵送：〒516-0804 伊勢市御園町長屋 2767
※持参の場合は伊勢市社会福祉協議会の各支所でも申込みできます。



※別添の夏休みちよこっと福祉体験参加申込書に記入し、申込みをしてください。

<プログラム>

時 間	内 容
8：30	受付
9：00	利用者へお茶出し、お話し相手、レクリエーション参加など
12：30	昼食・休憩
13：30	レクリエーション参加、利用者移動補助のお手伝いなど
15：45	ふり返り（アンケート記入など）
16：00	終了

※プログラムの内容が変更する場合があります。

↓小規模多機能ホームみそのむらアクセス地図は裏面↓

小規模多機能ホームみそのむらアクセス地図



周辺拡大地図





グループホームみそのむら体験

- <目 的> お年寄りとふれあうことで、高齢者に対する理解とおもいやりの気持ちをもてる児童・生徒を育成します。
- <場 所> グループホームみそのむら（御園町高向 481）
- <対 象> 小学4年生～高校3年生
- <開催日> 7月21日（金）～8月15日（火）の26日間
 ※基本は、8：30～16：00ですが、都合のつく時間帯の参加も可能です。
※土曜、日曜、祝日も体験できます。
- <人 数> 1日2名
- <持ち物> 筆記用具、弁当、水筒、タオル、上靴
- <説 明> グループホームみそのむら職員
- <問合先> 伊勢市社会福祉協議会 伊勢市ボランティアセンター TEL：63-6370
- <申込先> 伊勢市社会福祉協議会 伊勢市ボランティアセンター（FAX 又は郵送、持参）
 FAX：63-6371 郵送：〒516-0804 伊勢市御園町長屋 2767
※持参の場合は伊勢市社会福祉協議会の各支所でも申込みできます。



※別添の夏休みちよこっと福祉体験参加申込書に記入し、申込みをしてください。

<プログラム>

時 間	内 容
8：30	受付
9：00	利用者へお茶出し、お話し相手、レクリエーション参加など
12：30	昼食・休憩
13：30	レクリエーション参加、利用者移動補助のお手伝いなど
15：45	ふり返り（アンケート記入など）
16：00	終了

※プログラムの内容が変更する場合があります。

↓グループホームみそのむらアクセス地図は裏面↓

グループホームみそのむらアクセス地図



周辺拡大地図





介護複合センターふたみ体験【小学生版】 (小規模多機能ホームふたみ・グループホームふたみ)



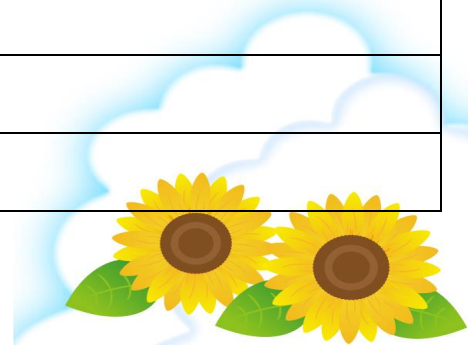
- <目 的> 高齢者と実際にふれあうことで、福祉や認知症について身近に感じてもらい、「児童の豊かな成長と優しいところ」を育みます。
- <場 所> ①小規模多機能ホームふたみ（二見町松下 1349-62）
②グループホームふたみ（二見町松下 1349-64）
- <対 象> 小学 4 年生～6 年生
- <開催日> ①7月31日（月）、8月1日（火）※小規模多機能ホームふたみにて開催
②8月2日（水）、3日（木） ※グループホームふたみにて開催
- <定 員> 1日2名
- <持ち物> 筆記用具、水筒、タオル、上靴
- <説 明> 小規模多機能ホームふたみ及びグループホームふたみ職員
- <問合先> 伊勢市社会福祉協議会 伊勢市ボランティアセンター TEL：63-6370
- <申込先> 伊勢市社会福祉協議会 伊勢市ボランティアセンター（FAX 又は郵送、持参）
FAX：63-6371 郵送：〒516-0804 伊勢市御園町長屋 2767
※持参の場合は伊勢市社会福祉協議会の各支所でも申込みできます。

※別添の夏休みちよこっと福祉体験参加申込書に記入し、申込みをしてください。

<プログラム>

時 間	内 容
12：30	受付
13：00	オリエンテーション、施設案内 福祉・認知症について知ろう（紙芝居）
14：00	利用者様とのふれあい・交流 （利用者様のハーモニカ演奏を通して・介護カルタ・ふくし神経衰弱・昔のあそび・折り紙・壁画製作など）
15：30	振り返り（感想など）
16：00	終了

※プログラムの内容が変更する場合があります。



↓ 小規模多機能ホームふたみ・グループホームふたみアクセス地図は裏面 ↓

小規模多機能ホームふたみ・グループホームふたみアクセス地図



周辺拡大地図



※小規模多機能ホームふたみとグループホームふたみは隣り合っています



介護複合センターふたみ体験【中学・高校生版】

【No.21】

(小規模多機能ホームふたみ・グループホームふたみ)

- <目 的> 福祉について考えるきっかけの場とし、少しでも知識、理解を深めていただき、体験を通じ、人としての思いやりの気持ちを育みます。
- <場 所> ①小規模多機能ホームふたみ (二見町松下 1349-62)
②グループホームふたみ (二見町松下 1349-64)
- <対 象> 中学 1 年生～高校 3 年生
- <開催日> ①7月24日(月)、25日(火) ※小規模多機能ホームふたみにて開催
②7月26日(水)、27日(木) ※グループホームふたみにて開催
- <定 員> 1日2名
- <持ち物> 筆記用具、水筒、タオル、上靴、弁当
- <説 明> 小規模多機能ホームふたみ及びグループホームふたみ職員
- <問合先> 伊勢市社会福祉協議会 伊勢市ボランティアセンター TEL: 63-6370
- <申込先> 伊勢市社会福祉協議会 伊勢市ボランティアセンター (FAX 又は郵送、持参)
FAX: 63-6371 郵送: 〒516-0804 伊勢市御園町長屋 2767
※持参の場合は伊勢市社会福祉協議会の各支所でも申込みできます。

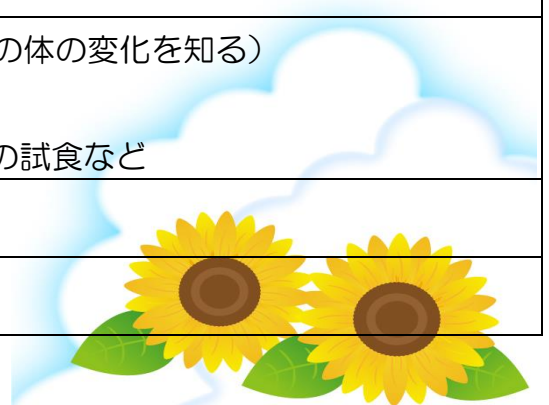


※別添の夏休みちょこっと福祉体験参加申込書に記入し、申込みをしてください。

<プログラム>

時 間	内 容
8:30	受付
9:00	オリエンテーション、施設サービスの説明 高齢者施設での一日の過ごしと、福祉・認知症について
10:00	利用者様とのふれあい・昼食準備のお手伝い
12:30	昼食・休憩
13:30	利用者様とのふれあい・交流 (利用者様ハーモニカ演奏・介護カルタ・ふくし神経衰弱・昔のあそび・折り紙・壁画製作など)
15:00	高齢者擬似体験(目・耳・関節など高齢者の体の変化を知る) ※施設だからこそ体験できるもの・・・ リフト車、機械浴、ミキサー食・トロミの試食など
15:45	振り返り
16:00	終了

※プログラムの内容が変更する場合があります。



↓小規模多機能ホームふたみ・グループホームふたみアクセス地図は裏面↓

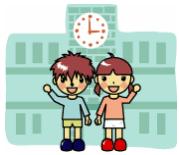
小規模多機能ホームふたみ・グループホームふたみアクセス地図



周辺拡大地図



※小規模多機能ホームふたみとグループホームふたみは隣り合っています



ふたみシルバーケア豊壽園

- <目 的> 介護体験や高齢者とのふれあいを通じ、福祉に対する意識やおもいやりの気持ちをもてる児童・生徒を育成する。
- <場 所> ふたみ通所リハビリセンター シルバーケア豊壽園 1F デイケアホール
(二見町三津 855)
- <対 象> 小学 4 年生～高校 3 年生
- <開催日> 8月7日(月)～8月11日(金)の5日間
- <定 員> 1日2名まで
- <持ち物> 筆記用具、弁当、水筒、タオル、上靴
- <説 明> ふたみ通所リハビリセンター シルバーケア豊壽園職員
- <問合先> 伊勢市社会福祉協議会 伊勢市ボランティアセンター TEL：63-6370
- <申込先> 伊勢市社会福祉協議会 伊勢市ボランティアセンター (FAX 又は郵送、持参)
FAX：63-6371 郵送：〒516-0804 伊勢市御園町長屋 2767
※持参の場合は伊勢市社会福祉協議会の各支所でも申込みできます。



※別添の夏休みちょこっと福祉体験参加申込書に記入し、申込みをしてください。

<プログラム>

時 間	内 容
9：00	受付・説明
9：30	ご利用者様へお茶出し・会話・リハビリ見学・体験等
12：00	昼食のお手伝い(配膳等)
12：30	昼食・休憩
13：30	入浴介助見学・ちょこっと体験(着替えやドライヤー等) ご利用者様へお茶出し・会話等
15：30	ふり返り
16：00	終了

※プログラムの内容が変更する場合があります。

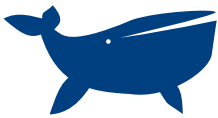
↓ふたみシルバーケア豊壽園アクセス地図は裏面↓

ふたみシルバーケア豊壽園アクセス地図



周辺拡大地図





伊勢市重度身体障害者デイサービスセンターくじら体験

- <目 的> 障がい者とふれあうことで、障がい者に対する理解とおもいやりの気持ちをもてる児童・生徒を育成します。
- <場 所> デイサービスセンターくじら（黒瀬町 562-3）
- <対 象> 小学 4 年生～高校 3 年生
- <開催日> 7 月 31 日（月）～8 月 4 日（金）の 5 日間
- <定 員> 1 日 2 名
- <持ち物> 筆記用具、水筒、タオル、上靴
- <講 師> 伊勢市社会福祉協議会 伊勢支所職員
- <問合先> 伊勢市社会福祉協議会 伊勢支所 TEL：27-2425
- <申込先> 伊勢市社会福祉協議会 伊勢市ボランティアセンター（FAX 又は郵送、持参）
FAX：63-6371 郵送：〒516-0804 伊勢市御園町長屋 2767
※持参の場合は伊勢市社会福祉協議会の各支所でも申込みできます。

※別添の夏休みちよこっと福祉体験参加申込書に記入し、申込みをしてください。

<プログラム>

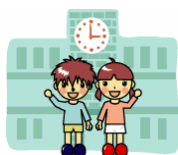
時 間	内 容
9：30	受付、オリエンテーション
10：00	朝の会、レクリエーション
11：30	ふり返り（感想、反省など）
11：45	終了

※プログラムの内容が変更する場合があります。

↓ デイサービスセンターくじらアクセス地図は裏面 ↓

デイサービスセンターくじらアクセス地図





聴覚障がいを知ろう！～手話体験～【二見教室】

- <目 的> 聴覚障がいに対する理解とおもいやりの気持ちをもてる児童・生徒を育成し、障がい福祉に対する理解を深めます。
- <場 所> 伊勢市社会福祉協議会 二見支所（二見町茶屋 456-2）
- <対 象> 小学 4 年生～中学 3 年生
- <開催日> 7月25日（火）
- <定 員> 15 名
- <持ち物> 筆記用具、水筒、タオル
- <説 明> ボランティアグループ 手話わ会
- <問合先> 伊勢市社会福祉協議会 二見支所 TEL：43-5551
- <申込先> 伊勢市社会福祉協議会 伊勢市ボランティアセンター（FAX 又は郵送、持参）
FAX：63-6371 郵送：〒516-0804 伊勢市御園町長屋 2767
※持参の場合は伊勢市社会福祉協議会の各支所でも申込みできます。

※別添の夏休みちよこっと福祉体験参加申込書に記入し、申込みをしてください。

<プログラム>

時 間	内 容
13：30	受付
13：40	オリエンテーション
13：45	体験学習（伝言ゲーム）
14：00	聴覚障がい者を知ろう
14：30	簡単な手話教室
15：20	ふり返り（感想、反省など）
15：30	終了



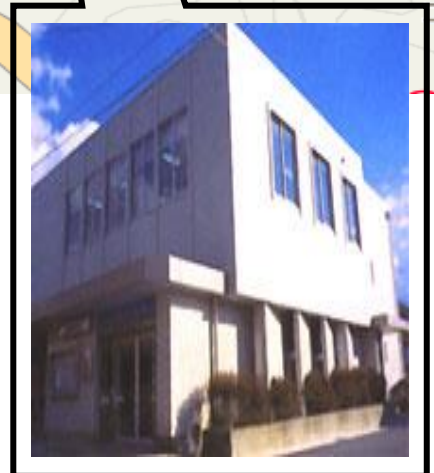
※プログラムの内容が変更する場合があります。

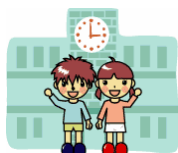
↓二見支所アクセス地図は裏面↓

二見支所アクセス地図



周辺拡大地図





聴覚障がいを知ろう！～手話体験～【小俣教室】

- <目 的> 聴覚障がいに対する理解とおもいやりの気持ちをもてる児童・生徒を育成し、障がい福祉に対する理解を深めます。
- <場 所> 小俣公民館（第1会議室）（小俣町元町 540 小俣総合支所隣接）
- <対 象> 小学4年生～中学3年生
- <開催日> 7月28日（金）
- <定 員> 15名
- <持ち物> 筆記用具、水筒、タオル
- <説 明> ボランティアグループ 小俣手話サークル
- <問合先> 伊勢市社会福祉協議会 小俣支所 TEL：27-0509
- <申込先> 伊勢市社会福祉協議会 伊勢市ボランティアセンター（FAX 又は郵送、持参）
FAX：63-6371 郵送：〒516-0804 伊勢市御園町長屋 2767
※持参の場合は伊勢市社会福祉協議会の各支所でも申込みできます。



※別添の夏休みちよこっと福祉体験参加申込書に記入し、申込みをしてください。

<プログラム>

時 間	内 容
13：20	受付
13：30	オリエンテーション
13：35	体験学習（伝言ゲーム）
13：50	聴覚障がい者を知ろう
14：20	簡単な手話教室
15：20	ふり返り（感想、反省など）
15：30	終了

※プログラムの内容が変更する場合があります。

↓小俣公民館アクセス地図は裏面↓

小俣公民館アクセス地図



周辺拡大地図



小俣総合支所隣接の建物です！



障がい者就労支援施設 御蔭しらぎく園 体験

- <目 的> 障がいがある方に対する理解と、おもいやりの気持ちをもてる児童・生徒を育成します。
- <場 所> 御蔭しらぎく園 (御蔭町長屋 415-1)
- <対 象> 小学4年生～高校3年生
- <開催日> 8月2日(水)、8月3日(木)のどちらかを選んでください。
- <人 数> 1日3名
- <持ち物> 筆記用具、水筒、タオル、エプロン
- <説 明> 伊勢市社会福祉協議会 御蔭支所職員
- <問合せ先> 伊勢市社会福祉協議会 御蔭支所 TEL: 22-6617
- <申込先> 伊勢市社会福祉協議会 伊勢市ボランティアセンター (FAX 又は郵送、持参)
 FAX: 63-6371 郵送: 〒516-0804 伊勢市御蔭町長屋 2767
※持参の場合は伊勢市社会福祉協議会の各支所でも申込みできます。



フルーチェ作りや、ビーズコースター作り等のお手伝いをします!

※別添の夏休みちよこっと福祉体験参加申込書に記入し、申込をしてください。

<プログラム>

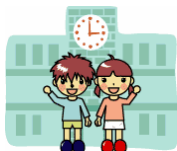
時 間	内 容
9:30	受付、朝の挨拶、バナナ体操
10:00	調理(フルーチェ作り)、自主製品作り(ビーズコースターなど)
11:00	休憩(作ったフルーチェを一緒に食べよう)
11:10	自主製品作り(ビーズコースターなど)
11:45	ふり返り(感想、反省、アンケート記入など)
12:00	終了

※プログラムの内容が変更する場合があります。

↓御蔭しらぎく園アクセス地図は裏面↓

御蔭しらぎく園アクセス地図





障がい者就労支援施設 二見工房そみん体験

- <目 的> 障がい者に対する理解とおもいやりの気持ちをもてる児童・生徒を育成し、福祉に対する意識、啓発及び世代間交流を図ります。
- <場 所> 二見工房そみん（二見町茶屋 314-3）
- <対 象> 小学 4 年生～高校 3 年生
- <開催日> 7 月 24 日（月）～7 月 28 日（金）の 5 日間
- <定 員> 1 日 3 名
- <持ち物> 筆記用具、水筒、タオル
- <説 明> 伊勢市社会福祉協議会 二見工房そみん職員
- <問合先> 伊勢市社会福祉協議会 二見支所 TEL：43-5551
- <申込先> 伊勢市社会福祉協議会 伊勢市ボランティアセンター（FAX 又は郵送、持参）
FAX：63-6371 郵送：〒516-0804 伊勢市御園町長屋 2767
※持参の場合は伊勢市社会福祉協議会の各支所でも申込みできます。

※別添の夏休みちよこっと福祉体験参加申込書に記入し、申込みをしてください。

<プログラム>

時 間	内 容
13：00	受付
13：10	工房そみん体験（そみん商品の紹介、製作体験、体操等）
14：50	ふり返り（感想、反省など）
15：00	終了

※プログラムの内容が変更する場合があります。



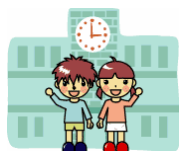
↓二見工房そみんアクセス地図は裏面↓

二見工房そみんアクセス地図



周辺拡大図





ステップワン作業所体験

- <目 的> 障がい者とふれあうことで、障がい者に対する理解とおもいやりの気持ちをもてる児童・生徒を育成します。
- <場 所> ステップワン作業所（楠部町 1677-5）
- <対 象> 小学 4 年生～高校 3 年生
- <開催日> 7月 25 日（火）、26 日（水）、27 日（木）、28 日（金）、
8月 1 日（火）、2 日（水）
- <定 員> 1 日 2 名
- <持ち物> 筆記用具、水筒、タオル
- <説 明> ステップワン職員
- <問合先> 伊勢市社会福祉協議会 伊勢市ボランティアセンター TEL：63-6370
- <申込先> 伊勢市社会福祉協議会 伊勢市ボランティアセンター（FAX 又は郵送、持参）
FAX：63-6371 郵送：〒516-0804 伊勢市御園町長屋 2767
※持参の場合は伊勢市社会福祉協議会の各支所でも申込みできます。

※別添の夏休みちよこっと福祉体験参加申込書に記入し、申込みをしてください。

<プログラム>

時 間	内 容
9：00	オリエンテーション
9：10	利用者さんと一緒に創作活動など （よさこいソーラン、さをり織り、木工、紙すきなど）
11：30	振り返り
11：45	終了

※プログラムの内容が変更する場合があります。

↓ステップワン作業所アクセス地図は裏面↓

ステップワン作業所アクセス地図



周辺拡大図





ふれあい福祉体験 in 皇學館大学

- <目 的> 車いす体験や高齢者擬似体験等を行い、利用者または高齢者の気持ちを理解し、福祉を考えるきっかけづくりの場にします。
- <場 所> 皇學館大学（神田久志本町 1704）
- <対 象> 小学 4 年生～高校 3 年生
- <開催日> 8 月 8 日（火）
- <定 員> 20 名
- <持ち物> 水筒・タオル・筆記用具
- <説 明> 皇學館大学ボランティアルーム学生スタッフ
- <問合せ先> 伊勢市社会福祉協議会 伊勢市ボランティアセンター TEL：63-6370
- <申込先> 伊勢市社会福祉協議会 伊勢市ボランティアセンター（FAX 又は郵送、持参）
FAX：63-6371 郵送：〒516-0804 伊勢市御園町長屋 2767
※持参の場合は伊勢市社会福祉協議会の各支所でも申込みできます。



※別添の夏休みちよこっと福祉体験参加申込書に記入し、申込みをしてください。

<プログラム>

時 間	内 容
13：00	受付
13：15	・ハコの中身はなんだろうゲーム
13：30	・車いすを体験しよう・お年寄りを体験しよう福祉〇×ゲーム
15：00	・フォトフレーム作り【マーブリング工作】
16：15	終了

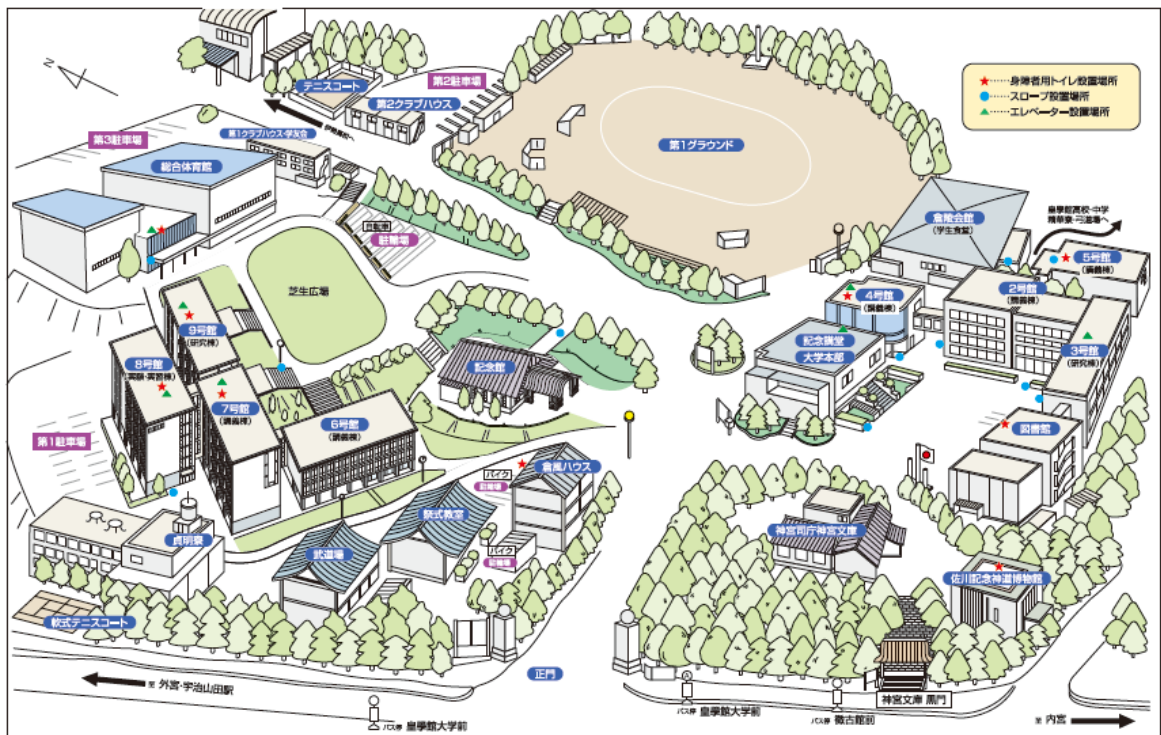
※プログラムの内容が変更する場合があります

↓ 皇學館大学アクセス地図は裏面 ↓

皇學館大学アクセス地図



皇學館大学内の拡大地図





小俣児童館体験

- <目 的> 児童とふれあうことで、児童に対する理解とおもいやりの気持ちをもてる生徒を育成します。
- <場 所> 小俣児童館（小俣町元町 662-1）
- <対 象> 中学 1 年生～高校 3 年生
- <開催日> 7 月 24 日（月）～8 月 10 日（木）※土・日・祝日を除く 14 日間
- <定 員> 1 日 3 名
- <持ち物> 筆記用具、弁当、水筒、タオル
- <説 明> 伊勢市社会福祉協議会 小俣支所職員
- <問合先> 伊勢市社会福祉協議会 小俣支所 TEL：27-0509
- <申込先> 伊勢市社会福祉協議会 伊勢市ボランティアセンター（FAX 又は郵送、持参）
FAX：63-6371 郵送：〒516-0804 伊勢市御園町長屋 2767



※持参の場合は伊勢市社会福祉協議会の各支所でも申込みできます。

※別添の夏休みちよこっと福祉体験参加申込書に記入し、申込みをしてください。

<プログラム>

時 間	内 容
9：00	受付、児童受入れ
10：30	学習指導
11：15	児童と遊ぶ
11：30	昼食（準備手伝い、後片付け）
12：30	読書
13：00	児童と遊ぶ
15：00	おやつ
15：15	掃除
15：30	児童と遊ぶ
15：45	ふり返り（感想、反省など）
16：00	終了

※プログラムの内容が変更する場合があります。

↓小俣児童館アクセス地図は裏面↓

小俣児童館アクセス地図



周辺拡大図





二見こども未来クラブ第 1 体験

- <目 的> 児童とふれあうことで、児童に対する理解とおもいやりの気持ちをもてる生徒を育成します。
- <場 所> 二見こども未来クラブ第 1 (二見町茶屋 63-4)
- <対 象> 中学 1 年生～高校 3 年生
- <開催日> 7月24日(月)～7月28日(金)の5日間
- <定 員> 1日2名
- <持ち物> 筆記用具、弁当、水筒、タオル、帽子
- <説 明> 二見こども未来クラブ 職員
- <問合せ先> 伊勢市社会福祉協議会 二見支所 TEL: 43-5551
- <申込先> 伊勢市社会福祉協議会 伊勢市ボランティアセンター (FAX 又は郵送、持参)
 FAX: 63-6371 郵送: 〒516-0804 伊勢市御園町長屋 2767
※持参の場合は伊勢市社会福祉協議会の各支所でも申込みできます。



※別添の夏休みちよこっと福祉体験参加申込書に記入し、申込みをしてください。

<プログラム>

時 間	内 容
9:00	受付、児童受入れ、学習指導
10:00	児童と遊ぶ
11:45	昼食準備
12:00	休憩
13:00	児童と遊ぶ、プール引率 (小学校まで)
15:00	おやつ
15:30	児童と遊ぶ、プールお迎え (小学校まで)
15:45	ふり返り (感想、反省など)
16:00	終了

※プログラムの内容が変更する場合があります。

↓二見こども未来クラブ第 1 アクセス地図は裏面↓

二見子ども未来クラブ第1 アクセス地図



周辺拡大地図





二見こども未来クラブ第 2 体験

- <目 的> 児童とふれあうことで、児童に対する理解とおもいやりの気持ちをもてる生徒を育成します。
- <場 所> 二見こども未来クラブ第 2（二見町茶屋 348）
- <対 象> 中学 1 年生～高校 3 年生
- <開催日> 7月24日（月）～7月28日（金）の5日間
- <定 員> 1日2名
- <持ち物> 筆記用具、弁当、水筒、タオル、帽子
- <説 明> 二見こども未来クラブ 職員
- <問合せ先> 伊勢市社会福祉協議会 二見支所 TEL：43-5551
- <申込先> 伊勢市社会福祉協議会 伊勢市ボランティアセンター（FAX 又は郵送、持参）
 FAX：63-6371 郵送：〒516-0804 伊勢市御園町長屋 2767
※持参の場合は伊勢市社会福祉協議会の各支所でも申込みできます。



※別添の夏休みちよこっと福祉体験参加申込書に記入し、申込みをしてください。

<プログラム>

時 間	内 容
9：00	受付、児童受入れ、学習指導
10：00	児童と遊ぶ
11：45	昼食準備
12：00	休憩
13：00	児童と遊ぶ、プール引率（小学校まで）
15：00	おやつ
15：30	児童と遊ぶ、プールお迎え（小学校まで）
15：45	ふり返り（感想、反省など）
16：00	終了

※プログラムの内容が変更する場合があります。

↓二見こども未来クラブ第 2 アクセス地図は裏面↓

二見こども未来クラブ第2 アクセス地図



周辺拡大地図



ふれあい・いきいき子育てサロン「レクぴよ」体験

- <目 的> 乳幼児や幼児とその保護者と触れ合うことで、小さな子供に対する思いやりと子育てに関する知識を養っていただきます。
- <場 所> 宮前保健福祉会館（小俣町宮前 477）
- <対 象> 中学 1 年生～高校 3 年生
- <開催日> 8 月 23 日（水）
- <定 員> 5 名
- <持ち物> 筆記用具、水筒、タオル
- <説 明> 皇學館大学学生
- <問合先> 伊勢市社会福祉協議会 小俣支所 TEL：27-0509
- <申込先> 伊勢市社会福祉協議会 伊勢市ボランティアセンター（FAX 又は郵送、持参）
FAX：63-6371 郵送：〒516-0804 伊勢市御園町長屋 2767
※持参の場合は伊勢市社会福祉協議会の各支所でも申込みできます。



※別添の夏休みちよこっと福祉体験参加申込書に記入し、申込みをしてください。

<プログラム>

時 間	内 容
11：30	受付
11：45	自由あそび
12：00	レクリエーション
12：30	ティータイム
12：45	終了

※プログラムの内容が変更する場合があります。

↓ 宮前保健福祉会館アクセス地図は裏面 ↓

宮前保健福祉会館アクセス地図



周辺拡大図

